

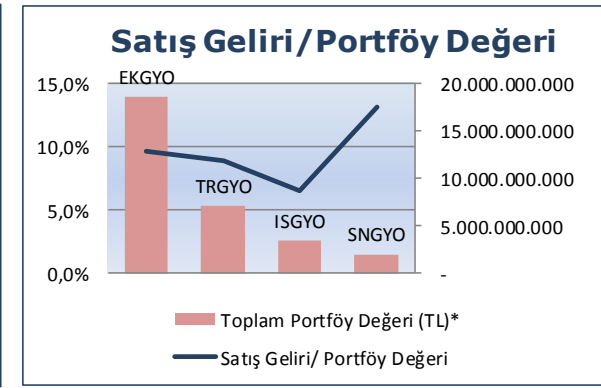
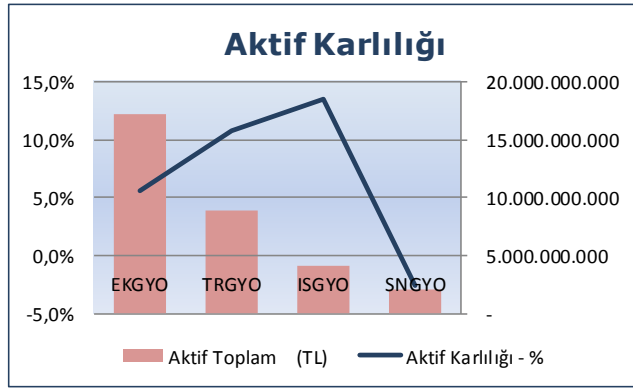
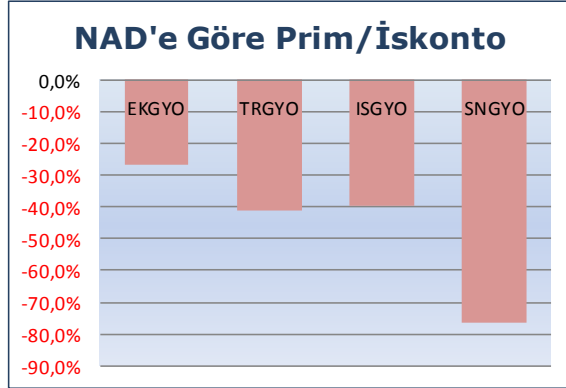
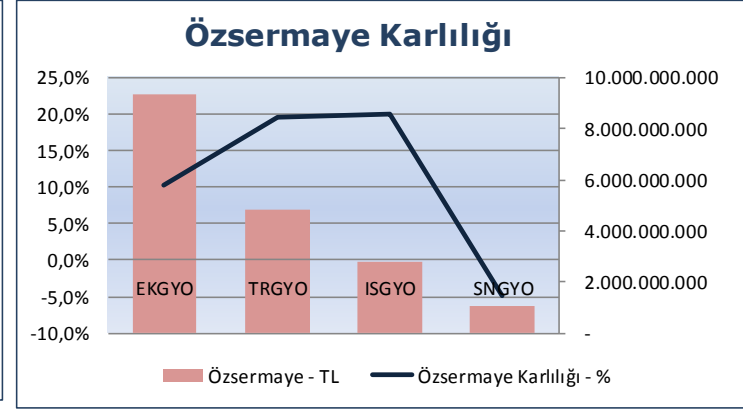
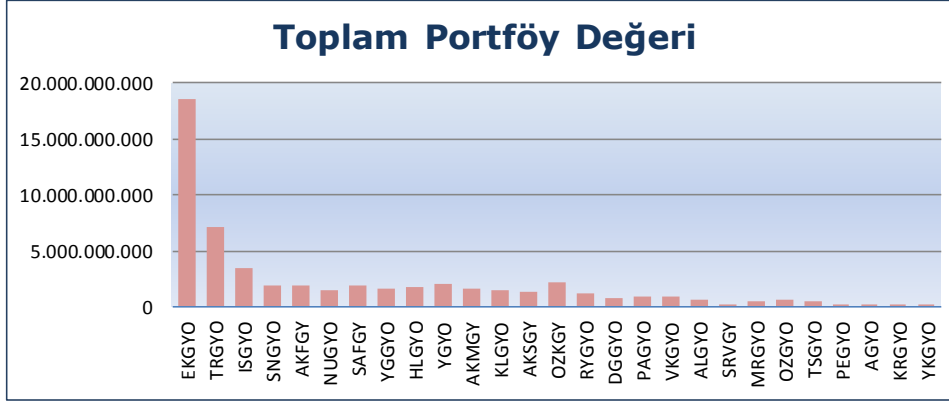
NET AKTİF DEĞER TABLOSU

ŞİRKET ADI	Faaliyet Alanı	Portföy: 12/2015 Mali Tabloları ile, Cari Değer: 29/03/2016 tarihi itibarıyla hesaplanmıştır							
		Gayrimenkul Yatırımları	İştirakler	Para ve Sermaye Piyasası Araçları	Toplam Portföy Değeri (TL)*	Net Aktif Değer** 31/12/2015	Piyasa Değeri - TL	Beta	NAD'e göre Prim / (iskonto)
EMLAK KONUT GYO	Konut	94,9%	0,0%	5,1%	18.531.086.973	14.280.665.973	10.488.000.000	1,11	-26,6%
TORUNLAR GYO	Ticari, Konut, Ofis	77,4%	9,9%	12,8%	7.058.203.000	3.622.367.000	2.125.000.000	0,93	-41,3%
IS GYO	Ticari, Ofis, Otel, Konut	96,3%	0,0%	3,7%	3.389.052.875	2.216.224.447	1.335.340.000	0,93	-39,7%
SINPAS GYO	Konut	89,9%	1,5%	8,5%	1.960.664.785	1.516.972.815	354.000.000	0,88	-76,7%
AKFEN GYO	Otel	76,8%	22,6%	0,5%	1.874.553.026	1.180.463.264	288.880.000	0,79	-75,5%
NUROL GYO	Ticari, Konut, Ofis	99,7%	0,0%	0,3%	1.532.253.677	339.612.642	328.000.000	0,80	-3,4%
SAF GYO	Ofis, Konut, Fabrika	98,2%	0,7%	1,1%	1.870.754.216	1.298.970.726	682.683.285	0,81	-47,4%
YENİ GİMAT GYO	Otel, Ticari	99,8%	0,2%	0,0%	1.652.034.524	1.657.833.168	1.559.040.000	0,23	-6,0%
HALK GYO	Ticari, Ofis, Konut	99,1%	0,0%	0,9%	1.782.059.092	1.756.808.378	765.290.000	0,63	-56,4%
YESİL GYO	Ticari, Konut	92,0%	8,0%	0,0%	2.054.230.570	1.367.708.941	79.939.340	0,97	-94,2%
AKMERKEZ GYO	Ticari	97,4%	0,0%	2,6%	1.578.280.904	1.573.150.981	675.223.680	0,56	-57,1%
KILER GYO	Ticari, Konut, Ofis	94,8%	5,1%	0,1%	1.499.747.316	1.284.497.830	226.920.000	0,87	-82,3%
AKIS GYO	Ofis, Konut	72,7%	24,0%	3,3%	1.280.010.327	655.663.776	590.000.000	0,70	-10,0%
ÖZAK GYO	Konut, Ticari, Turizm	91,0%	7,3%	1,7%	2.231.557.897	1.962.084.651	520.000.000	0,55	-73,5%
REYSAS GYO	Depo	87,3%	3,1%	9,5%	1.205.996.787	669.995.046	164.820.001	0,76	-75,4%
DOGUS GYO	Ticari, Konut, Ofis	95,4%	0,0%	4,6%	807.229.535	730.413.635	813.405.195	0,84	11,4%
PANORA GYO	Ticari	96,2%	0,0%	3,7%	894.381.876	896.523.923	374.970.000	0,29	-58,2%
VAKIF GYO	Ofis	74,1%	0,0%	25,9%	931.838.125	928.094.592	517.608.000	0,79	-44,2%
ALARKO GYO	Ofis, Konut, Otel	63,4%	0,0%	36,6%	690.806.761	702.984.229	278.198.739	0,80	-60,4%
SERVET GYO	Ticari	86,8%	0,0%	13,1%	271.874.269	52.357.164	125.840.000	0,36	140,3%
MARTI GYO	Konut, Otel	99,9%	0,1%	0,0%	471.080.231	404.014.102	44.000.000	0,85	-89,1%
ÖZDERICI GYO	Ofis, Konut	95,8%	0,0%	4,2%	565.636.831	442.853.271	130.000.000	0,66	-70,6%
TSKB GYO	Ofis, Konut, Otel	98,9%	0,1%	1,0%	440.932.491	252.038.972	87.000.000	0,62	-65,5%
PERA GYO	Ticari, Otel, Ofis	97,6%	1,7%	0,7%	167.495.843	138.499.166	37.422.000	0,81	-73,0%
ATAKULE GYO	Ticari, Ofis, Otel, Konut	77,5%	0,0%	22,5%	244.433.047	254.056.258	129.360.000	0,73	-49,1%
KÖRFEZ GYO	Konut, Ticari	94,6%	0,0%	5,4%	137.371.229	87.749.008	73.920.000	0,35	-15,8%
YAPI KREDİ KORAY GY	Ofis, Konut	59,6%	24,7%	15,7%	94.769.204	5.268.678	50.800.000	0,96	864,2%
AVRASYA GYO	Ticari, Ofis	93,8%	0,0%	6,2%	111.943.556	126.533.858	66.960.000	0,58	-47,1%
ATA GYO	Ticari	78,8%	0,0%	21,2%	63.841.855	35.290.338	96.187.500	0,49	172,6%
IDEALIST GYO	Ticari	92,2%	0,0%	7,8%	21.950.755	22.382.597	7.200.000	0,69	-67,8%
SEKTÖR TOPLAM/ORTALAMA					75.590.477.209	40.462.079.429	23.008.807.740		-43,1%
EKGYO Hariç Değerler					50.408.671.114	26.181.413.456	12.520.807.740		-52,2%

*Toplam Portföy Değeri: Bina, Arsa ve Gayrimenkul projelerinin ekspertiz değerleri, İştirakleri, Para ve Sermaye Piyasası araçları toplanarak ulaşılmıştır.

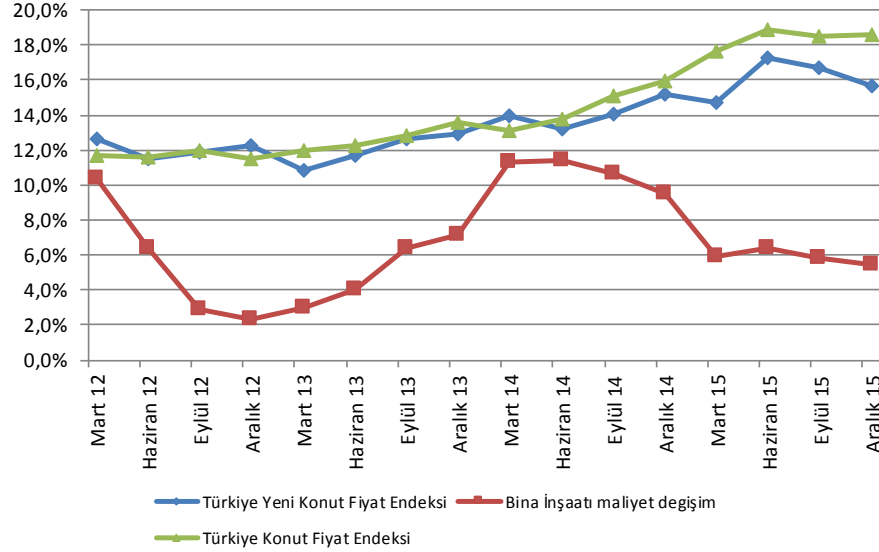
**Net Aktif Değer: Hesaplanan Toplam Portföy değerine bilançosundaki Ticari Alacak, Diğer Alacak, Diğer Varlıklar ve Peşin Ödenen Giderler kalemlerinin eklenmesi, Uzun ve Kısa Vadeli Borçların düşülmesi yoluyla hesaplanmıştır.

PERFORMANS GRAFİKLERİ

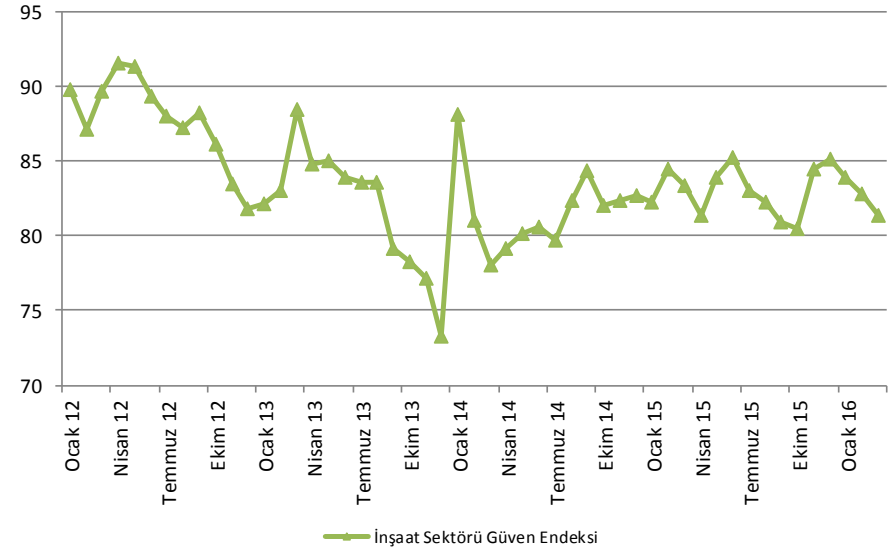


SEKTÖR VERİLERİ

Bir Önceki Yılın Aynı Dönemine Göre Değişim (%)



İnşaat Sektörü Güven Endeksi



Kaynak: TÜİK, TCMB, BMD

Konut Satış İstatistikleri 1

	2015	2016	%
Ocak	86 167	84 556	-1,87
Şubat	95 021	101 703	7,03
Mart	116 030		
Nisan	119 317		
Mayıs	107 888		
Haziran	110 657		
Temmuz	96 589		
Ağustos	112 463		
Eylül	92 483		
Ekim	104 098		
Kasım	106 008		
Aralık	142 599		

Kaynak: TÜİK, BMD

Konut Satış İstatistikleri 2

	Ocak - Şubat 2015	Ocak - Şubat 2016	%
İpotekli Satışlar	70 130	57 039	-18,67
Diğer Satışlar	111 058	129 220	16,35
Toplam	181 188	186 259	2,80

Kaynak: TÜİK, BMD

Konut Satış İstatistikleri 3

	Ocak - Şubat 2015	Ocak - Şubat 2016	%
İlk Satış	78 633	87 486	11,26
İkinci El Satış	102 555	98 773	-3,69

Kaynak: TÜİK, BMD

Bizim Menkul Değerler A.Ş

Araştırma Departmanı

Email : arastirma@bizimmenkul.com.tr

Telefon : 0216-444-1-263

0216-547-13-00

Önemli Uyarı

Burada yer alan bilgiler Bizim Menkul Değerler A.Ş. tarafından okuyucuyu bilgilendirme amacı ile hazırlanmıştır. Yatırım bilgi, yorum ve tavsiyeleri yatırım danışmanlığı kapsamında değildir. Yatırım danışmanlığı hizmeti; aracı kurumlar, portföy yönetim şirketleri, mevduat kabul etmeyen bankalar ile müşteri arasında imzalanacak yatırım danışmanlığı sözleşmesi çerçevesinde sunulmaktadır. Burada yer alan yorum ve tavsiyeler, yorum ve tavsiyede bulunanların kişisel görüşlerine dayanmaktadır. Herhangi bir yatırım aracının alım-satım önerisi ya da belli bir getiri garantisi olarak yorumlanmamalıdır. Bu görüşler mali durumunuz ile risk ve getiri tercihlerinize uygun olmayabilir. Bu nedenle, sadece burada yer alan bilgilere dayanarak yatırım kararı verilmesi beklentilerinize uygun olmayan sonuçlar doğurabilir.

Burada yer alan bilgiler BMD'nin güvenilir olduğunu düşündüğü yayımlanmış bilgilerden ve veri kaynaklarından derlenmiştir. Kullanılan bilgilerin hatasızlığı ve/veya eksiksizliği konusunda BMD hiçbir şekilde sorumlu tutulamaz. BMD Araştırma raporları şirket içi ve dışı dağıtım kanalları aracılığıyla tüm BMD müşterilerine eşzamanlı olarak dağıtılmaktadır. Ayrıca, Burada yer alan tahmin, yorum ve tavsiyeler dökümanın yayımlandığı tarih itibarıyla geçerlidir. BMD Araştırma Bölümü daha önce hazırladığı ya da daha sonra hazırlayacağı raporlarda bu raporda sunulan görüş ve tavsiyelerden farklı ya da bu raporda sunulan görüş ve tavsiyelerle çelişen başka raporlar yayımlayabilir. Çelişen fikir ve tavsiyeler bu raporu hazırlayan kişilerden farklı zaman dilimlerine işaret ediyor, farklı analiz yöntemlerini içeriyor ya da farklı varsayımlarda bulunuyor olabilir. Böyle durumlarda, BMD'nin bu raporlardaki tavsiye ve görüşlerle çelişen diğer BMD Araştırma Bölümü raporlarını okuyucunun dikkatine sunma zorunluluğu yoktur.

Bu çalışma kesinlikle tekrar çıkarılmak, çoğaltılmak, kopyalanmak ve/veya okuyucudan başkasına dağıtılmak üzere hazırlanmamıştır ve BMD Araştırma Bölümü'nün izni olmadan kopyalanamaz ve çoğaltılıp dağıtılamaz. Okuyucuların bu raporun içeriğini oluşturan yatırım tavsiyeleri, tahmin ve hedef fiyat değerlendirmeleri de dahil olmak üzere tüm yorum ve çıkarımların, BMD Araştırma 'nün izni olmadan başkalarıyla paylaşmaması gerekmektedir. BMD bu araştırma raporunu yayınlamaya, müşterilerine ve gerekli yatırım profesyonellerine dağıtmaya yetkilidir. BMD Araştırma Bölümü gerekli olduğunu düşündüğünde düzenli olarak yatırım tavsiyelerini güncellemekte ve temel analize dayalı araştırma raporları hazırlamaktadır. Bununla birlikte, bu çalışma herhangi bir hisse senedinin veya finansal yatırım enstrümanlarının alımı ya da satımı için BMD ve/veya BMD tarafından direk veya dolaylı olarak kontrol edilen herhangi bir şirket tarafından gönderilmiş bir teklif ya da öneri oluşturmamaktadır. Herhangi bir alım-satım ya da herhangi bir enstrümanın halka arzına talepte bulunma kararı bu çalışmaya değil, arz edilen yatırım aracı ile ilgili kamuya duyurulmuş ve yayınlanmış izahname ve sirkülere dayanmalıdır. BMD ya da herhangi bir BMD çalışanı bu raporun içeriğindeki görüş ve tavsiyelere uyulması sebebiyle doğabilecek doğrudan ya da dolaylı herhangi bir zarar ya da kayıpla ilgili olarak sorumlu tutulamaz.