



Bizim Menkul Değerler A.Ş.

Otomotiv Sektör Raporu

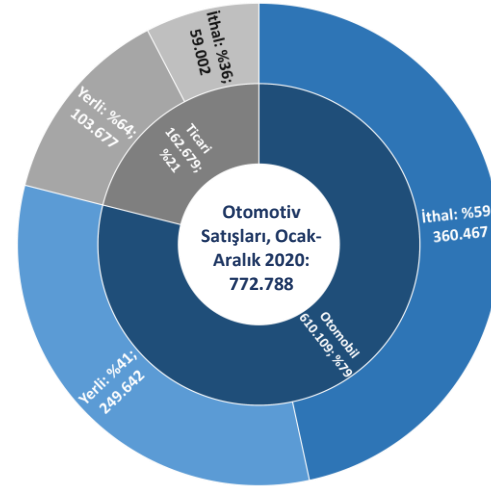
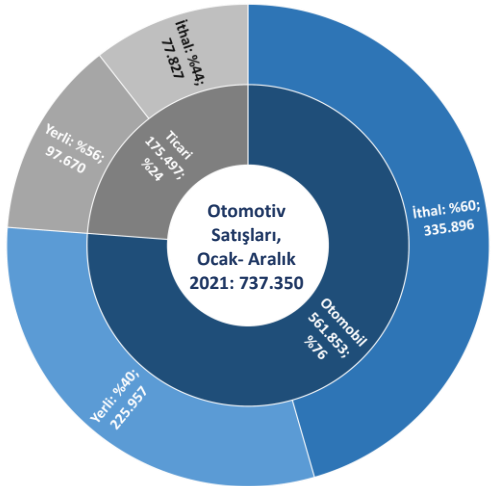
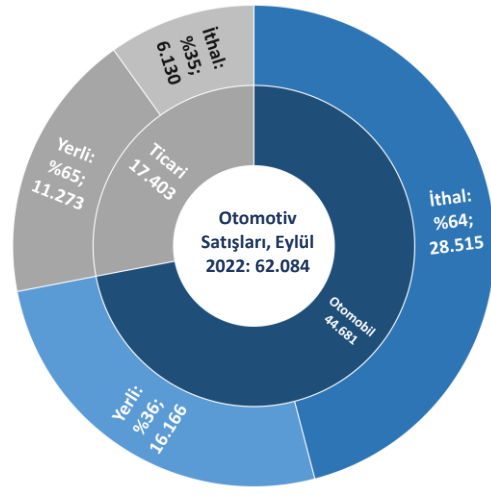
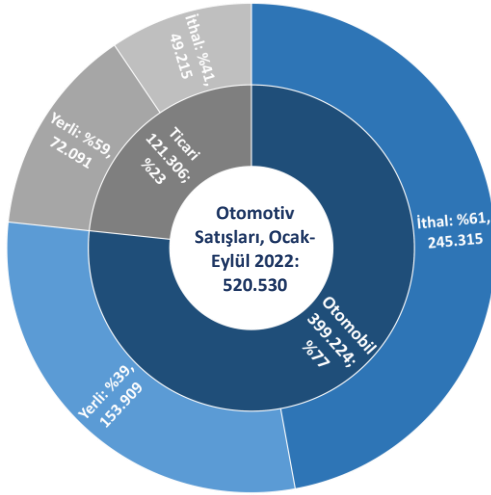
Eylül 2022

Otomotiv Sektör Raporu

Eylül-2022

İçindekiler

Otomotiv Satışları	3
Yerli Otomobil ve Hafif Ticari Araç.....	3
İthal Otomobil ve Hafif Ticari Araç.....	3
Toplam Otomobil Satışları.....	7
Toplam Hafif Ticari Araç Satışları.....	11
Otomotiv Sektörü ile Makroekonomik Parametreler Arasındaki İlişkiler	21
TÜİK Motorlu Kara Taşıtları İstatistikleri	24
Otomobil ve Hafif Ticari Araç Üretimi & Satışı	26
Otomotiv Sanayii Dış Ticaret Dengesi	27
Otomobil Fiyatları	28



Otomotiv Satışları

Otomotiv Pazarı Eylül Ayında Yıllık %9 Büyürken, Yılbaşından Bu Yana %7 Daraldı...

Otomotiv Distribütörleri Derneği'nin (ODD) yayımladığı verilere göre 2022 Eylül ayında otomobil ve hafif ticari araç pazarı, aylık **%28,4** büyürken, bir önceki yılın aynı ayına göre **%8,7** artarak **62.084** adet oldu. Yılbaşından bu yana otomotiv ve hafif ticari pazarı yıllık **%7** daralarak **520.530** adet oldu.

2022 Eylül ayı sonunda motor hacmine göre 1600cc altındaki otomobil satışları %9,5 azalış, 1600-2000cc aralığında motor hacmine sahip otomobil satışları %40,8 azalış, 2000cc üstü otomobillerde %9 azalış gerçekleşti. Böylelikle Pazar payları sırasıyla %88,4, %0,7 ve %0,2 olarak gerçekleşti.

İlgili ayda dizel otomobil satışlarının payı %17,2, benzinli otomobillerin %70,5, otogazlı otomobillerin %1,7, hibrit otomobillerin %9,6 oldu. 4.056 adet elektrikli otomobil satışı gerçekleşti. Otomatik şanzımanlı otomobillerin payı %77,5 oldu.

Yerli Otomobil ve Hafif Ticari Araç

2022 Eylül ayında yerli otomobil ve hafif ticari araç satışları, aylık **%50,5** artarken, bir önceki yılın aynı ayına göre **%13,2** artarak **27.439** adet oldu. Yılbaşından bu yana yerli otomobil satışları yıllık **%6** daralarak **226.000** adet oldu.

İthal Otomobil ve Hafif Ticari Araç

İthal otomobil ve hafif ticari araç satışları aylık **%15,1** artarken bir önceki yılın aynı ayına göre **%5,3** artarak **34.645** adet oldu. Yılbaşından bu yana ithal otomobil satışları geçen yılın aynı dönemine göre **%7** daralarak **294.530** adet oldu.

Böylelikle toplam otomobil pazarında satılan araçlardaki yerli payı **%43**, ithal payı ise **%57** oldu.

Satılan toplam **yerli** aracın içinde otomobilin payı **%68**, hafif ticari aracın payı **%32** olarak gerçekleşti.

Satılan toplam **ithal** aracın içinde otomobilin payı **%83**, hafif ticari aracın payı **%17** olarak gerçekleşti.

Yılbaşından bu yana, Hafif Ticari Araç Pazarı gövde tipine göre, **%75,2** pay ile Van (**91.221** adet) ilk sırada, ardından **%13,2** pay ile Kamyonet (**16.011** adet) ikinci sırada, **%6,8** pay ile Pick-up (**8.293** adet) üçüncü sırada ve **%4,8** pay ile minibüs (**5.781** adet) son sırada yer aldı.

Otomotiv satışında 2020-2021 dönemlerindeki artışın başlıca nedenleri:

- Covid-19 salgını nedeniyle bireylerin toplu taşıma yerine bireysel ulaşımı tercih etmesi,
- Sektörde yaşanan küresel çip tedariki sorununun üretimde aksamalara neden olması nedeniyle yaşanan piyasa dengesizliği
- Kur artışı ve enflasyon nedeniyle fiyatların artacağı beklentisi,
- Araç fiyatlarının yükselmesi ve ileride yükseleceği beklentileri otomobilin hem ihtiyaç karşılama hem de yatırım aracına dönüşmesine neden olması.
- Kargo vb. taşımacılık hizmetlerinin artmasıyla kargo firmalarında oluşan araç talebi olarak sayılabilir.

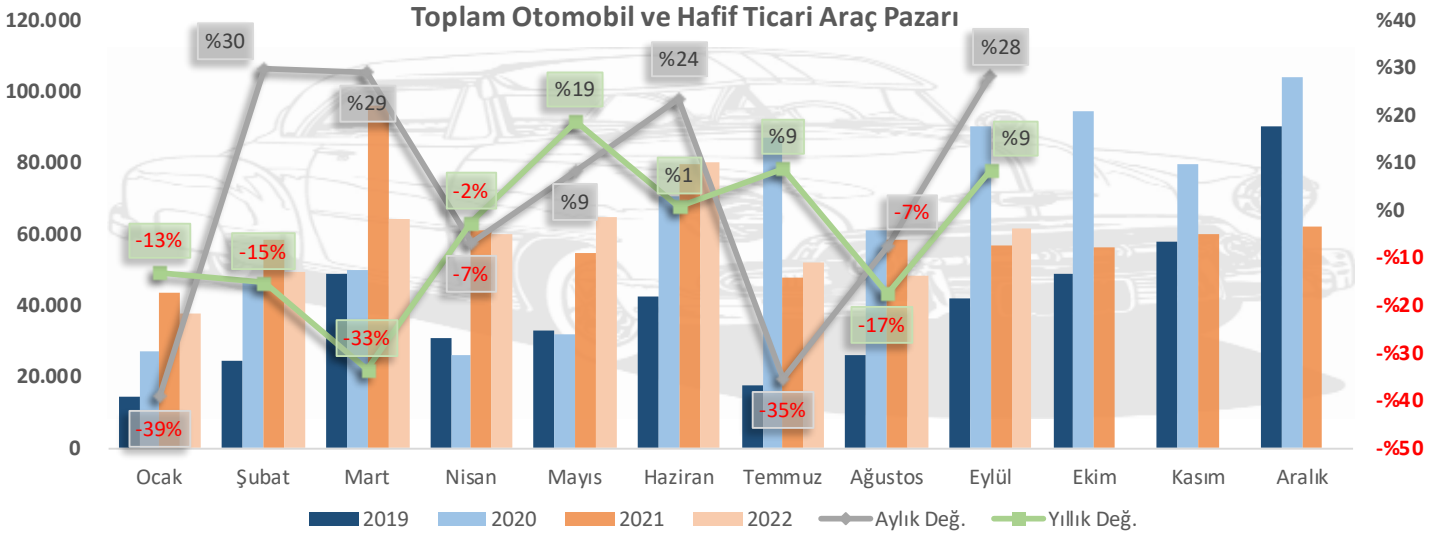
Toplam Otomobil ve Hafif Ticari Araç Pazarı						
	2019	2020	2021	2022	Aylık Değ.	Yıllık Değ.
Ocak	14.373	27.273	43.728	38.131	-%38,7	-%12,8
Şubat	24.875	47.122	58.504	49.652	%30,2	-%15,1
Mart	49.221	50.008	96.428	64.267	%29,4	-%33,4
Nisan	30.971	26.457	61.488	60.035	-%6,6	-%2,4
Mayıs	33.016	32.235	54.734	65.167	%8,5	%19,1
Haziran	42.688	70.973	79.819	80.652	%23,8	%1,0
Temmuz	17.927	87.401	47.849	52.206	-%35,3	%9,1
Ağustos	26.246	61.533	58.454	48.336	-%7,4	-%17,3
Eylül	41.992	90.619	57.141	62.084	%28,4	%8,7
Ekim	49.075	94.733	56.746			
Kasım	58.176	80.141	60.216			
Aralık	90.500	104.293	62.243			
Toplam	479.060	772.788	737.350	520.530		-%6,7

Toplam Yerli Otomobil ve Hafif Tic. Araç						
	2019	2020	2021	2022	Aylık Değ.	Yıllık Değ.
Ocak	6.068	11.239	16.502	17.317	-%46,2	%4,9
Şubat	10.516	20.207	26.441	20.894	%20,7	-%21,0
Mart	22.395	19.532	40.288	25.191	%20,6	-%37,5
Nisan	13.615	8.059	26.255	27.291	%8,3	%3,9
Mayıs	16.229	15.443	23.921	25.911	-%5,1	%8,3
Haziran	19.986	35.295	35.715	38.877	%50,0	%8,9
Temmuz	8.122	39.428	20.062	24.845	-%36,1	%23,8
Ağustos	9.994	27.335	26.765	18.235	-%26,6	-%31,9
Eylül	19.085	45.959	24.248	27.439	%50,5	%13,2
Ekim	15.748	42.077	25.997			
Kasım	22.086	37.343	25.270			
Aralık	42.225	51.402	32.163			
Toplam	206.069	353.319	323.627	226.000		-%5,9

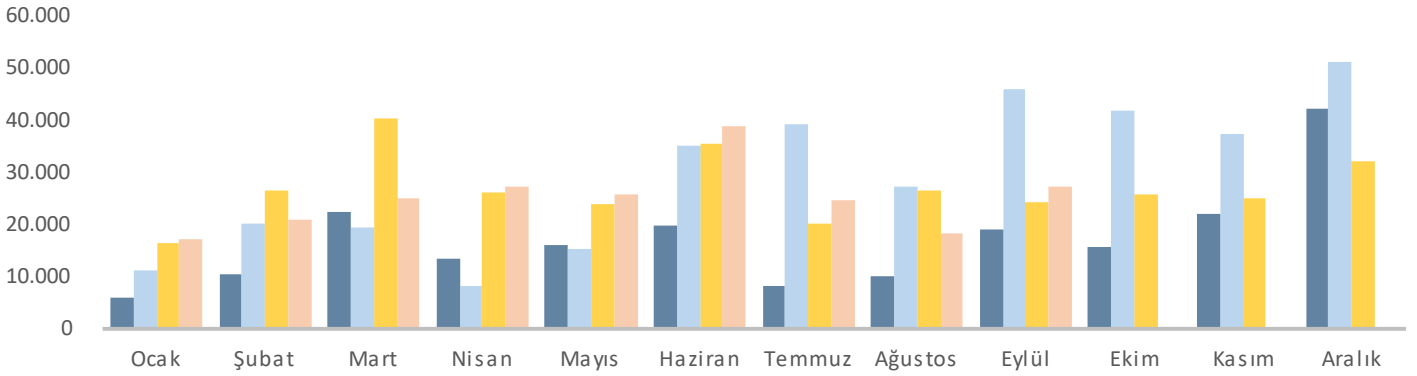
Toplam İthal Otomobil ve Hafif Tic. Araç						
	2019	2020	2021	2022	Aylık Değ.	Yıllık Değ.
Ocak	8.305	16.034	27.226	20.814	-%30,8	-%23,6
Şubat	14.359	26.915	32.063	28.758	%38,2	-%10,3
Mart	26.826	30.476	56.140	39.076	%35,9	-%30,4
Nisan	17.356	18.398	35.233	32.744	-%16,2	-%7,1
Mayıs	16.787	16.792	30.813	39.256	%19,9	%27,4
Haziran	22.702	35.678	44.104	41.775	%6,4	-%5,3
Temmuz	9.805	47.973	27.787	27.361	-%34,5	-%1,5
Ağustos	16.252	34.198	31.689	30.101	%10,0	-%5,0
Eylül	22.907	44.660	32.893	34.645	%15,1	%5,3
Ekim	33.327	52.656	30.749			
Kasım	36.090	42.798	34.946			
Aralık	48.275	52.891	30.080			
Toplam	272.991	419.469	413.723	294.530		-%7,4

Kaynak: Otomotiv Distribütörleri Derneği

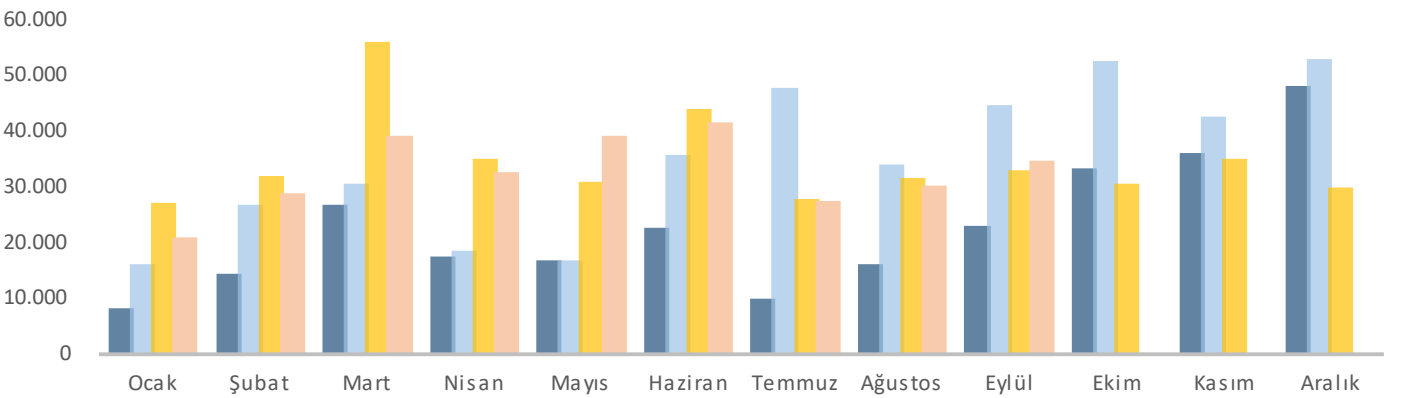
Otomotiv Sektör Raporu



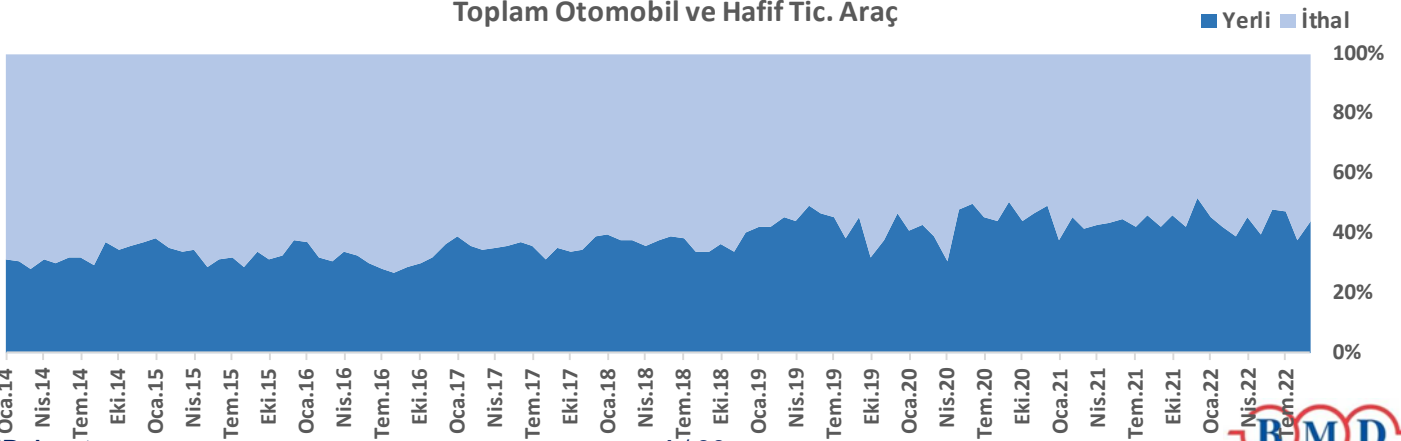
Toplam Yerli Otomobil ve Hafif Tic. Araç



Toplam İthal Otomobil ve Hafif Tic. Araç



Toplam Otomobil ve Hafif Tic. Araç



Otomotiv Sektör Raporu

Toplam Pazar, Eylül 2020 & 2021 & 2022					Pazar Payı		
Marka	2020	2021	2022	Değ.	2020	2021	2022
Toplam							
1 FIAT	17.290	10.355	13.001	25,6%	19,1%	18,1%	20,9%
2 FORD	11.011	4.695	7.352	56,6%	12,2%	8,2%	11,8%
3 RENAULT	13.928	4.983	5.248	5,3%	15,4%	8,7%	8,5%
4 VOLKSWAGEN	6.500	4.030	4.731	17,4%	7,2%	7,1%	7,6%
5 TOYOTA	6.047	2.377	3.791	59,5%	6,7%	4,2%	6,1%
Diğer	35.843	30.701	27.961	-8,9%	39,6%	53,7%	45,0%
Toplam Pazar Satışları	90.619	57.141	62.084	8,7%	100,0%	100,0%	100,0%

2022 Eylül ayında Pazar lideri %21 Pazar payıyla Fiat olurken onu %12 payla Ford ve %8 payla Renault takip etmektedir.

Toplam Pazar, Ocak-Eylül 2020 & 2021 & 2022					Pazar Payı		
Marka	2020	2021	2022	Değ.	2020	2021	2022
Toplam							
1 FIAT	87.266	89.081	96.847	8,7%	17,7%	16,0%	18,6%
2 RENAULT	67.201	57.237	63.793	11,5%	13,6%	10,3%	12,3%
3 FORD	55.673	49.507	48.776	-1,5%	11,3%	8,9%	9,4%
4 VOLKSWAGEN	43.333	56.867	44.256	-22,2%	8,8%	10,2%	8,5%
5 TOYOTA	24.069	38.884	33.972	-12,6%	4,9%	7,0%	6,5%
6 HYUNDAI	18.039	29.049	33.709	16,0%	3,7%	5,2%	6,5%
7 DACIA	19.538	29.628	26.634	-10,1%	4,0%	5,3%	5,1%
8 OPEL	23.129	19.357	23.168	19,7%	4,7%	3,5%	4,5%
9 PEUGEOT	25.764	26.204	20.873	-20,3%	5,2%	4,7%	4,0%
10 CITROEN	17.407	19.074	18.609	-2,4%	3,5%	3,4%	3,6%
Diğer	112.145	143.233	109.893	-23,3%	22,7%	25,7%	21,1%
Toplam Pazar Satışları	493.564	558.121	520.530	-6,7%	100,0%	100,0%	100,0%

2022 Ocak-Eylül döneminde Pazar lideri %19 Pazar payıyla Fiat olurken onu %12 payla Renault ve %9 payla Ford takip etmektedir.

Toplam Pazar, Ocak-Aralık 2019 & 2020 & 2021					Pazar Payı		
Marka	2019	2020	2021	Değ.	2019	2020	2021
Toplam							
1 FIAT	76.251	137.325	121.254	-11,7%	15,9%	17,8%	16,4%
2 RENAULT	64.977	101.534	81.280	-19,9%	13,6%	13,1%	11,0%
3 VOLKSWAGEN	48.496	64.776	68.186	5,3%	10,1%	8,4%	9,2%
4 FORD	47.107	92.487	67.269	-27,3%	9,8%	12,0%	9,1%
5 TOYOTA	24.301	40.375	52.588	30,2%	5,1%	5,2%	7,1%
6 PEUGEOT	28.861	43.674	38.968	-10,8%	6,0%	5,7%	5,3%
7 HYUNDAI	23.900	28.531	38.530	35,0%	5,0%	3,7%	5,2%
8 DACIA	20.006	30.800	34.866	13,2%	4,2%	4,0%	4,7%
9 CITROEN	12.033	27.480	28.771	4,7%	2,5%	3,6%	3,9%
10 HONDA	20.354	22.222	28.150	26,7%	4,2%	2,9%	3,8%
Diğer	112.774	183.584	177.488	62,8%	23,5%	23,8%	24,1%
Toplam Pazar Satışları	479.060	772.788	737.350	61,3%	100,0%	100,0%	100,0%

Kaynak: ODD, BMD

Pandeminin hüküm sürdüğü 2020 ve 2021 yıllarında, toplam otomobil ve hafif ticari araç pazarında hareketlilikler yaşandı. 2020 yılının toplam Pazar lideri %17,8 ile Fiat olurken, ikinci sırayı %13,1 ile Renault, üçüncü sırayı da %12 ile Ford markaları aldı. 2021 yılında ise %16,4 ile Fiat pazar lideri olurken onu %11 ile Renault ve %9,2 ile Volkswagen markaları izledi.

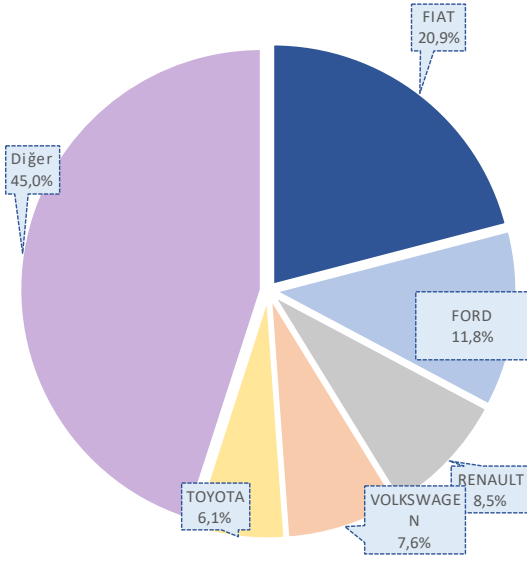
Koronavirüsün Otomotiv sektöründe yarattığı etkileri inceleyecek olursak, 2020 yılının ilk çeyreğinden sonra salgının ülkemizde yayılması ve vaka sayısının her geçen gün artmasıyla şirketler tarafından alınan tedbirlerin yanı sıra tedarikçilerde çıkan problem ve sipariş iptalleri nedeniyle Ford başta olmak üzere fabrikalarda üretime ara verildi. Yurt dışında da salgının hızla ilerlemesi sektördeki şirketlerin ihracatını da olumsuz etkiledi. Hızla yayılan salgının merkez üssünün, Türkiye'nin en önemli ticaret partneri Avrupa'ya taşınması AB pazarındaki sert daralma nedeniyle sipariş iptalleri gelmesi, sınır geçişleri ve limanlarda yaşanan kesinti ve yavaşlamalar nedeniyle lojistik süreçlerinin sürdürülmesine ilişkin problemler yaşanması ve Avrupa'da birçok fabrikanın üretimini durdurması ile Avrupa'dan temin edilen ürünlerin tedarikinde yaşanan zorluklar üretimde aksamaya neden oldu.

2020 ve 2021 yıllarında, insanların salgın dolayısıyla kendini toplu taşımadan izole etmeye devam ederek kişisel araç kullanımını artırması ve kamu bankalarının taşıt kredileri için çeşitli adımlar atması nedeniyle sektörde erken bir canlilik yaşanmaya başladı. Bu canlilik sıfır araçların satımını da yansıdı ve 2020 yılı Haziran ayında başlayan ciddi talep artışları yaşandı.

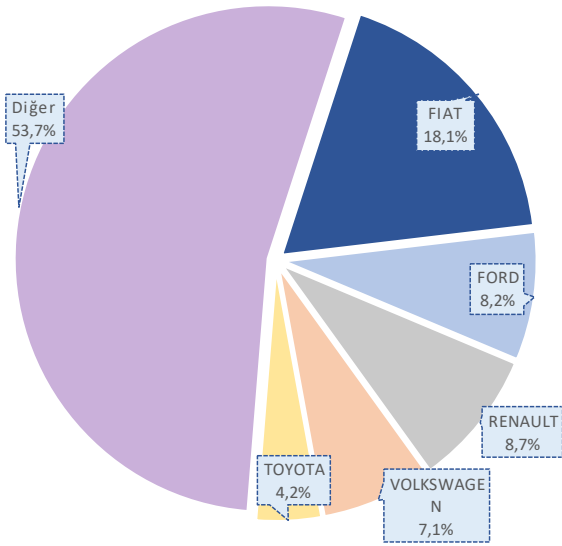
2021 yılında küresel çip tedarikinde yaşanan kıtlık pek çok otomobil üreticisinin kısa dönemli olarak üretimi durdurmasına neden oldu. Türkiye'de Oyak Renault 15-22 Mart, Tofaş 19 Mart-5 Nisan, Ford Otomotiv de 3-9 Nisan tarihleri arasında üretime ara vereceğini duyurmuştu. Sektördeki çip tedarikinde yaşanan problemler nedeniyle oluşan arz şokları ve döviz kurunda artış beklentisi nedeniyle otomotiv fiyatlarının artacağı beklentileri, 2021 yılı Mart ayında talep patlaması yaşanmasına neden oldu.

Otomotiv Sektör Raporu

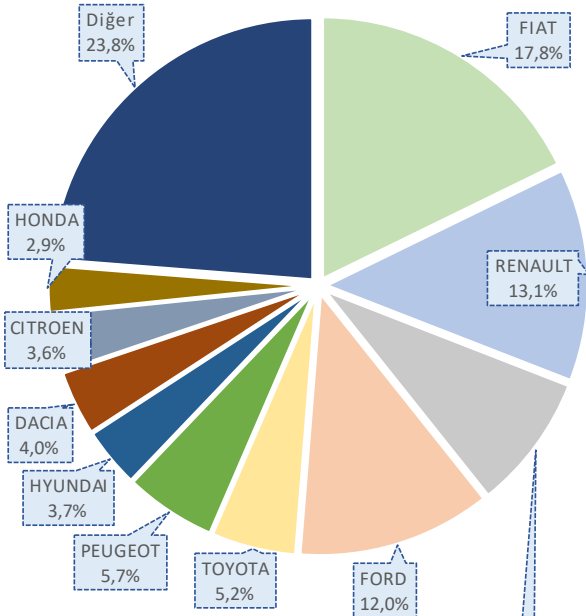
Otomotiv Pazar Payları, Eylül 2022



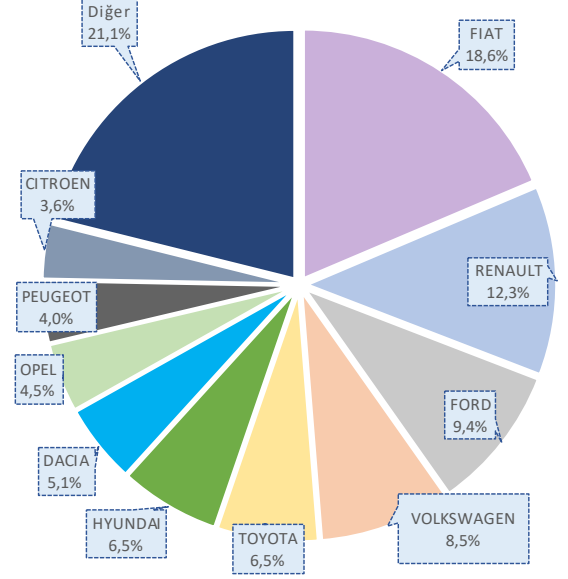
Otomotiv Pazar Payları, Eylül 2021



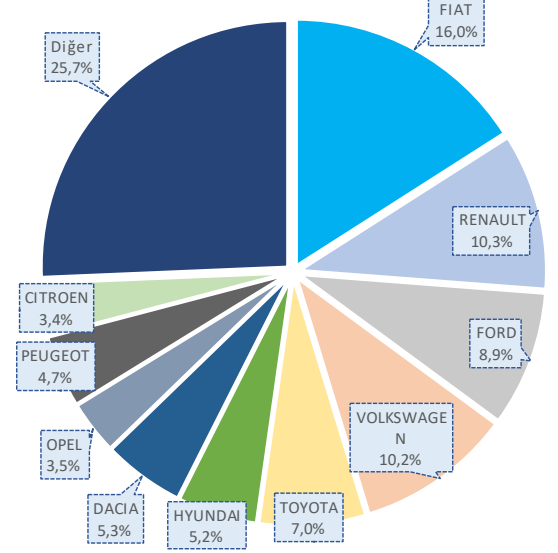
Otomotiv Pazar Payları, Ocak-Aralık 2020



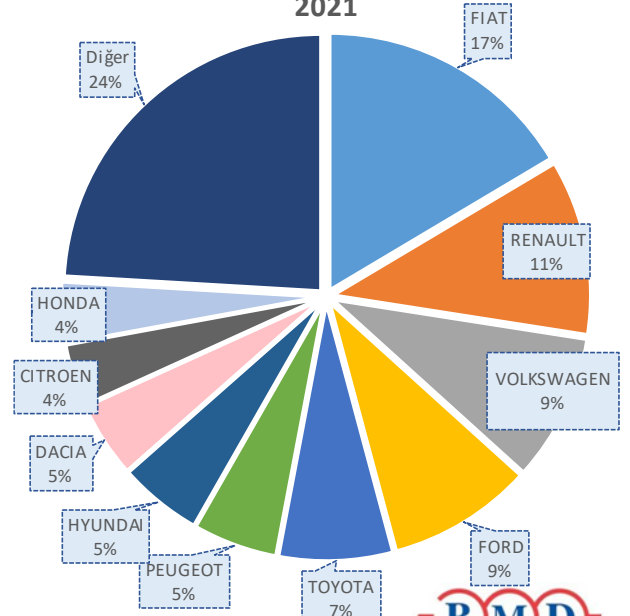
Otomotiv Pazar Payları, Ocak-Eylül 2022



Otomotiv Pazar Payları, Ocak-Eylül 2021



Otomotiv Pazar Payları, Ocak-Aralık 2021



Toplam Otomobil Satışları

Otomobil Satışları Yılbaşından Bu Yana %8 Daraldı...

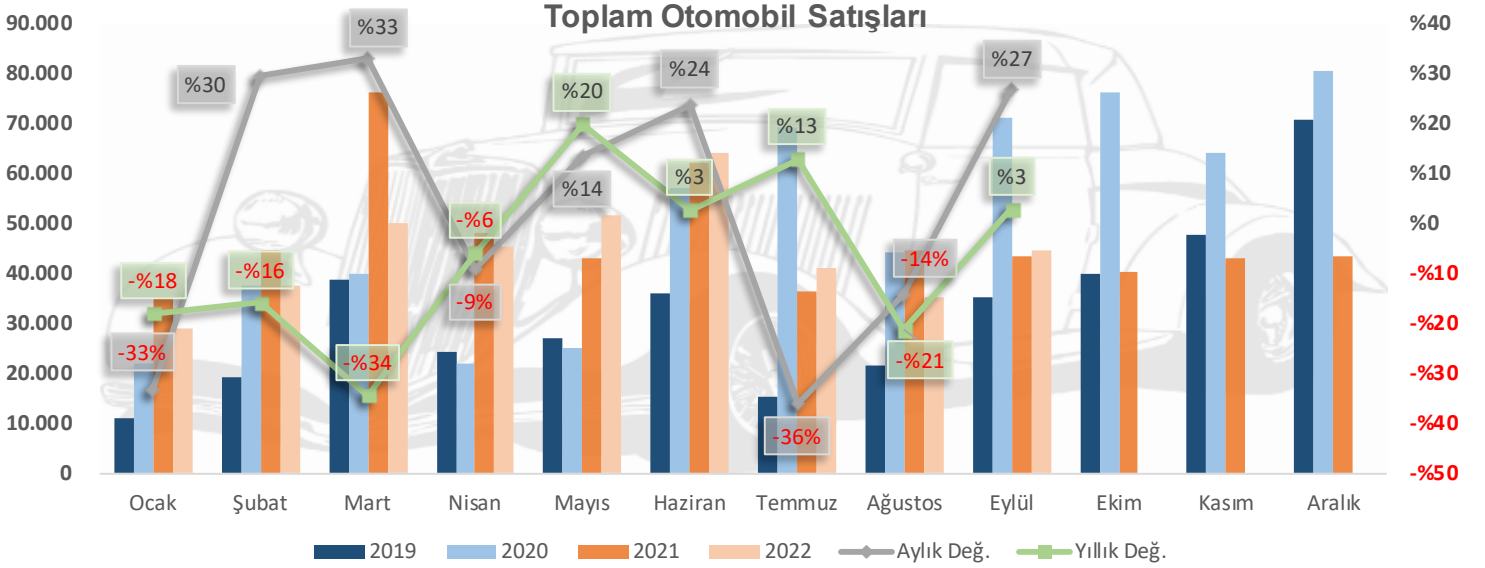
2022 Eylül ayında otomobil satışları, aylık %26,8 artarken, bir önceki yılın aynı ayına göre %2,9 artarak **44.681** adet oldu. Yılbaşından bu yana otomobil pazarı geçen yılın aynı dönemine göre %8 daralarak **399.224** adet oldu.

Yılbaşından bu yana, otomobil pazarında ortalama emisyon değerlerine göre en yüksek paya %38,2 pay ve **152.337** adet ile 100-120 gr/km arasındaki otomobiller sahip oldu.

Eylül sonu itibarıyla otomobil pazarının %88,1'ini vergi oranları düşük olan A, B ve C segmentlerinde yer alan araçlar oluşturdu. Segmentlere göre değerlendirildiğinde, en yüksek satış adedine %50,4 pay alan C segmenti ulaştı. Gövde tiplerine göre değerlendirildiğinde ise en çok tercih edilen gövde tipi %40,4 pay ile SUV, %37,5 pay ile Sedan otomobiller oldu.

Toplam Otomobil Satışları						
	2019	2020	2021	2022	Aylık Değ.	Yıllık Değ.
Ocak	10.979	22.016	35.358	29.020	-%33,4	-%17,9
Şubat	19.205	37.727	44.749	37.641	%29,7	-%15,9
Mart	38.628	39.887	76.357	50.173	%33,3	-%34,3
Nisan	24.416	21.825	48.375	45.564	-%9,2	-%5,8
Mayıs	27.126	25.073	43.138	51.750	%13,6	%20,0
Haziran	36.024	57.067	62.348	64.134	%23,9	%2,9
Temmuz	15.398	69.427	36.311	41.031	-%36,0	%13,0
Ağustos	21.544	44.372	44.756	35.230	-%14,1	-%21,3
Eylül	35.308	71.296	43.408	44.681	%26,8	%2,9
Ekim	39.996	76.341	40.512			
Kasım	47.803	64.357	42.982			
Aralık	70.829	80.721	43.559			
Toplam	387.256	610.109	561.853	399.224		-%8,2

Kaynak: Otomotiv Distribütörleri Derneği

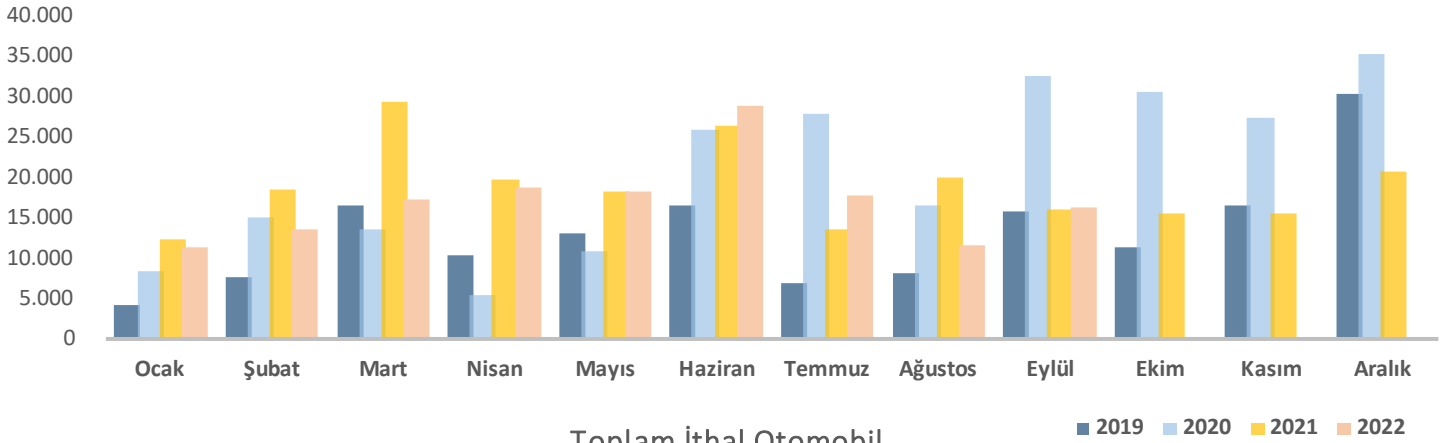


Otomotiv Sektör Raporu

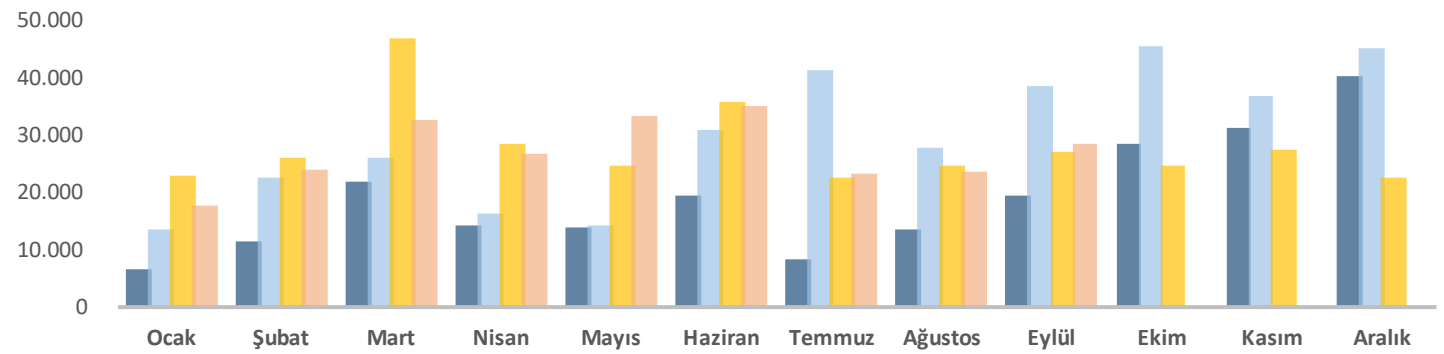
Yerli Otomobil						
	2019	2020	2021	2022	Aylık Değ.	Yıllık Değ.
Ocak	4.203	8.326	12.205	11.311	-%45,5	-%7,3
Şubat	7.591	15.157	18.612	13.677	%20,9	-%26,5
Mart	16.594	13.647	29.283	17.373	%27,0	-%40,7
Nisan	10.229	5.382	19.634	18.828	%8,4	-%4,1
Mayıs	13.114	10.776	18.375	18.308	-%2,8	-%0,4
Haziran	16.462	26.053	26.454	28.978	%58,3	%9,5
Temmuz	6.939	27.910	13.480	17.704	-%38,9	%31,3
Ağustos	8.028	16.492	19.979	11.564	-%34,7	-%42,1
Eylül	15.745	32.607	16.125	16.166	%39,8	%0,3
Ekim	11.302	30.623	15.583			
Kasım	16.475	27.434	15.484			
Aralık	30.496	35.235	20.743			
Toplam	157.178	249.642	225.957	153.909		-%11,6

İthal Otomobil						
	2019	2020	2021	2022	Aylık Değ.	Yıllık Değ.
Ocak	6.776	13.690	23.153	17.709	-%22,4	-%23,5
Şubat	11.614	22.570	26.137	23.964	%35,3	-%8,3
Mart	22.034	26.240	47.074	32.800	%36,9	-%30,3
Nisan	14.187	16.443	28.741	26.736	-%18,5	-%7,0
Mayıs	14.012	14.297	24.763	33.442	%25,1	%35,0
Haziran	19.562	31.014	35.894	35.156	%5,1	-%2,1
Temmuz	8.459	41.517	22.831	23.327	-%33,6	%2,2
Ağustos	13.516	27.880	24.777	23.666	%1,5	-%4,5
Eylül	19.563	38.689	27.283	28.515	%20,5	%4,5
Ekim	28.694	45.718	24.929			
Kasım	31.328	36.923	27.498			
Aralık	40.333	45.486	22.816			
Toplam	230.078	360.467	335.896	245.315		-%5,9

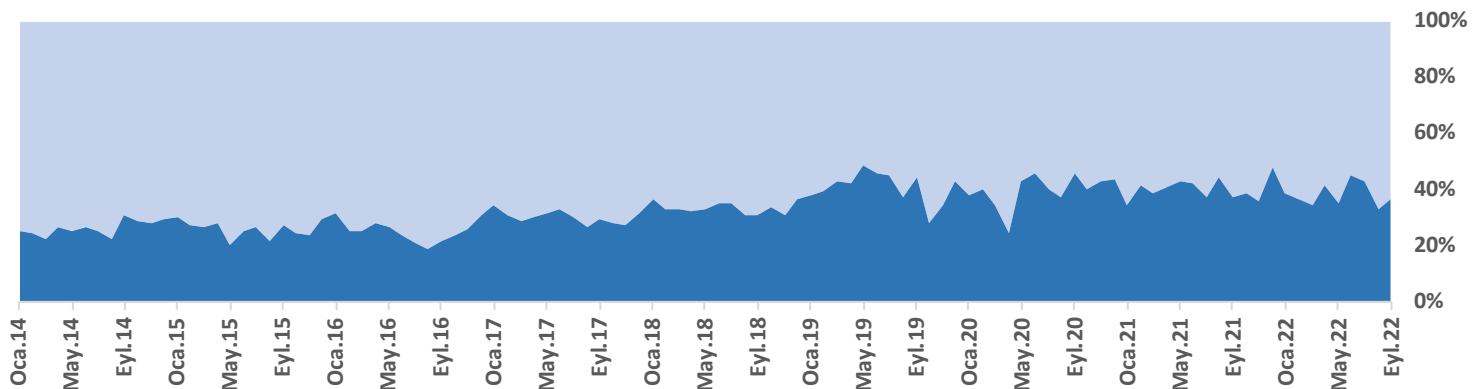
Toplam Yerli Otomobil



Toplam İthal Otomobil

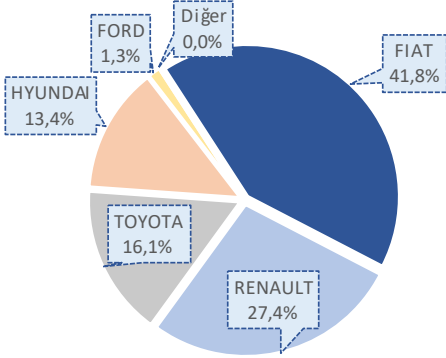


Otomobil

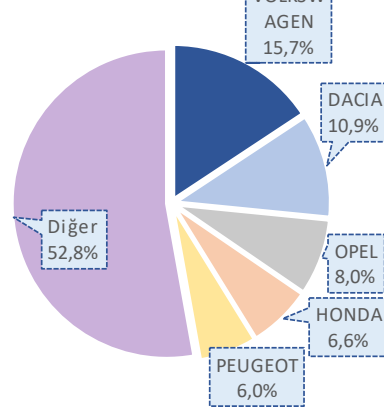


Otomobil Satışları, Eylül 2020 & 2021 & 2022						Pazar Payı		
Yerli	Marka	2020	2021	2022	Değ.	2020	2021	2022
	1	FIAT	11.560	5.998	8.134	35,6%	35,5%	37,2%
2	RENAULT	13.113	3.683	3.103	-15,7%	40,2%	22,8%	19,2%
3	TOYOTA	5.798	2.018	2.767	37,1%	17,8%	12,5%	17,1%
4	HYUNDAI	281	2.573	1.982	-23,0%	0,9%	16,0%	12,3%
5	FORD	319	183	180	-1,6%	1,0%	1,1%	1,1%
	Diğer	1.536	1.670	0	-100,0%	4,7%	10,4%	0,0%
	Toplam Yerli Otomobil	32.607	16.125	16.166	0,3%	100,0%	100,0%	100,0%
İthal	Marka	2020	2021	2022	Değ.	2020	2021	2022
	1	VOLKSWAGEN	5.393	3.256	4.393	34,9%	13,9%	11,9%
2	DACIA	2.047	2.906	2.773	-4,6%	5,3%	10,7%	9,7%
3	KIA	1.718	916	2.161	135,9%	4,4%	3,4%	7,6%
4	CITROEN	2.479	2.179	2.101	-3,6%	6,4%	8,0%	7,4%
5	PEUGEOT	2.521	2.897	2.029	-30,0%	6,5%	10,6%	7,1%
	Diğer	24.531	15.129	15.058	-0,5%	63,4%	55,5%	52,8%
	Toplam İthal Otomobil	38.689	27.283	28.515	4,5%	100,0%	100,0%	100,0%
Toplam	Marka	2020	2021	2022	Değ.	2020	2021	2022
	1	FIAT	11.704	6.077	8.138	33,9%	16,4%	18,2%
2	RENAULT	13.794	4.324	4.202	-2,8%	19,3%	9,4%	9,4%
3	HYUNDAI	2.752	4.426	3.024	-31,7%	3,9%	6,8%	6,8%
4	DACIA	2.047	2.906	2.773	-4,6%	2,9%	6,2%	6,2%
5	KIA	1.718	916	2.161	135,9%	2,4%	4,8%	4,8%
	Diğer	39.281	24.759	24.383	-1,5%	55,1%	54,6%	54,6%
	Toplam Otomobil	71.296	43.408	44.681	2,9%	100,0%	100,0%	100,0%

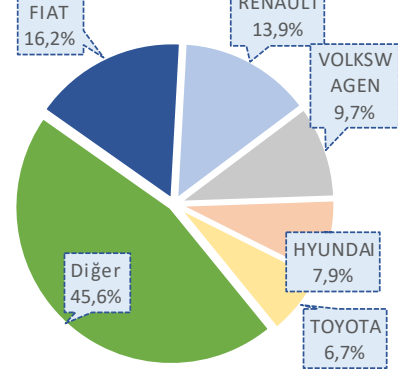
Yerli Otomobil Pazar Payı, Ocak-Eylül 2022



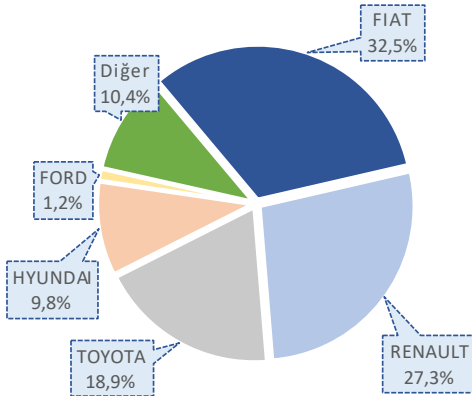
İthal Otomobil Pazar Payı, Ocak-Eylül 2022



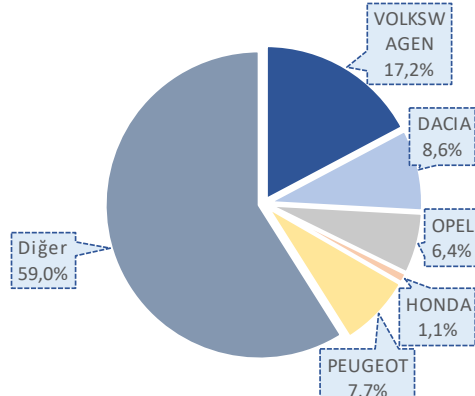
Top. Otomobil Pazar Payı, Ocak-Eylül 2022



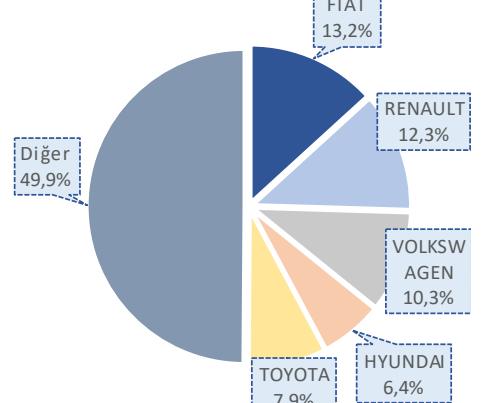
Yerli Otomobil Pazar Payı, Ocak-Eylül 2021



İthal Otomobil Pazar Payı, Ocak-Eylül 2021



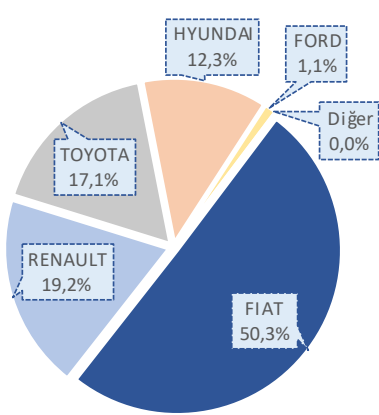
Top. Otomobil Pazar Payı, Ocak-Eylül 2021



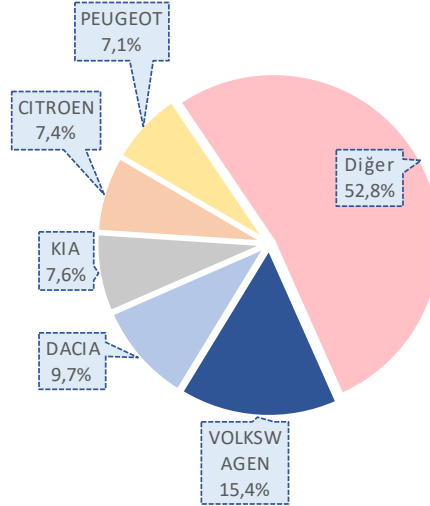
Otomotiv Sektör Raporu

Otomobil Satışları, Ocak - Eylül 2020 & 2021 & 2022					Pazar Payı				
Yerli	Marka	2020	2021	2022	Değ.	2020	2021	2022	
	1	FIAT	56.771	56.614	64.288	13,6%	36,3%	32,5%	41,8%
2	RENAULT	59.958	47.535	42.200	-11,2%	38,3%	27,3%	27,4%	
3	TOYOTA	21.927	32.851	24.788	-24,5%	14,0%	18,9%	16,1%	
4	HYUNDAI	3.680	17.021	20.625	21,2%	2,4%	9,8%	13,4%	
5	FORD	2.242	2.041	2.008	-1,6%	1,4%	1,2%	1,3%	
	Diğer	11.772	18.085	0	-100,0%	7,5%	10,4%	0,0%	
	Toplam Yerli Otomobil	156.350	174.147	153.909	-11,6%	100,0%	100,0%	100,0%	
İthal	1	VOLKSWAGEN	33.326	44.933	38.552	-14,2%	14,3%	17,2%	15,7%
	2	DACIA	17.037	22.493	26.634	18,4%	7,3%	8,6%	10,9%
3	OPEL	21.335	16.724	19.540	16,8%	9,2%	6,4%	8,0%	
4	HONDA	1.647	2.737	16.283	494,9%	0,7%	1,1%	6,6%	
5	PEUGEOT	22.035	20.079	14.700	-26,8%	9,5%	7,7%	6,0%	
	Diğer	136.960	153.687	129.606	-15,7%	58,9%	59,0%	52,8%	
	Toplam İthal Otomobil	232.340	260.653	245.315	-5,9%	100,0%	100,0%	100,0%	
Toplam	1	FIAT	57.470	57.503	64.479	12,1%	14,8%	13,2%	16,2%
	2	RENAULT	65.542	53.268	55.593	4,4%	16,9%	12,3%	13,9%
3	VOLKSWAGEN	33.326	44.933	38.552	-14,2%	8,6%	10,3%	9,7%	
4	HYUNDAI	17.533	27.701	31.571	14,0%	4,5%	6,4%	7,9%	
5	TOYOTA	23.355	34.480	26.845	-22,1%	6,0%	7,9%	6,7%	
	Diğer	191.464	216.915	182.184	-16,0%	49,3%	49,9%	45,6%	
	Toplam Otomobil	388.690	434.800	399.224	-8,2%	100,0%	100,0%	100,0%	

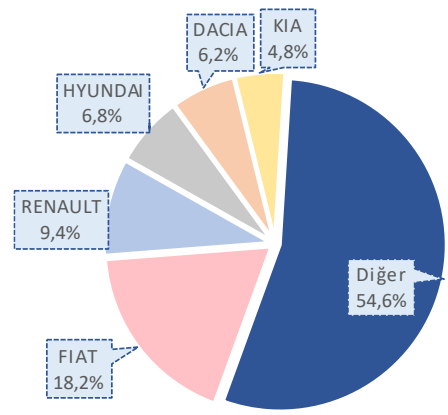
Yerli Otomobil Pazar Payı, Eylül 2022



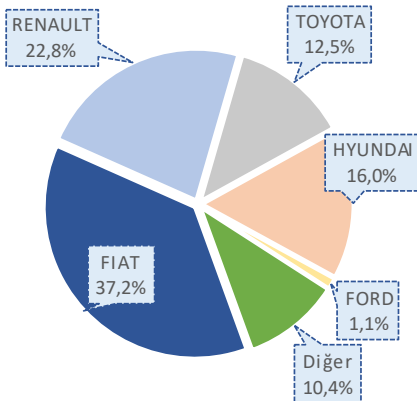
İthal Otomobil Pazar Payı, Eylül 2022



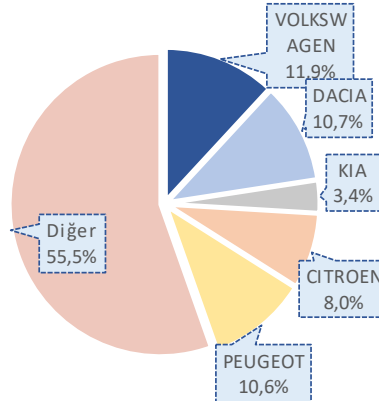
Top. Otomobil Pazar Payı, Eylül 2022



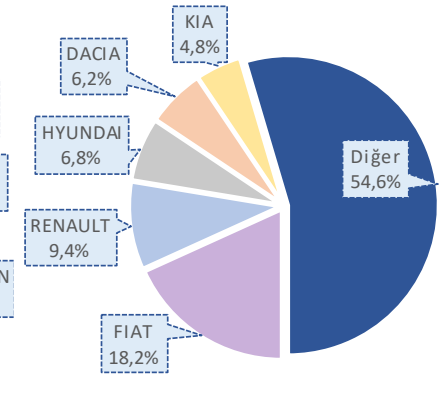
Yerli Otomobil Pazar Payı, Eylül 2021



İthal Otomobil Pazar Payı, Eylül 2021



Top. Otomobil Pazar Payı, Eylül 2021



Toplam Hafif Ticari Araç Satışları

Hafif Ticari Araç Satışları Yılbaşından Bu Yana %2 Daraldı...

Eylül ayında, hafif ticari araç satışları aylık **%32,8** artarken, bir önceki yılın aynı ayına göre **%26,7** artarak **17.403** adet olarak gerçekleşti. Yılbaşından bu yana hafif ticari araç pazarı, yıllık **%2** daralarak **121.306** adet oldu.

Yerli hafif ticari araç satışları, aylık bazda **%69,0** artarken bir önceki yılın aynı ayına göre **%38,8** artarak **11.273** adet olarak gerçekleşmiştir.

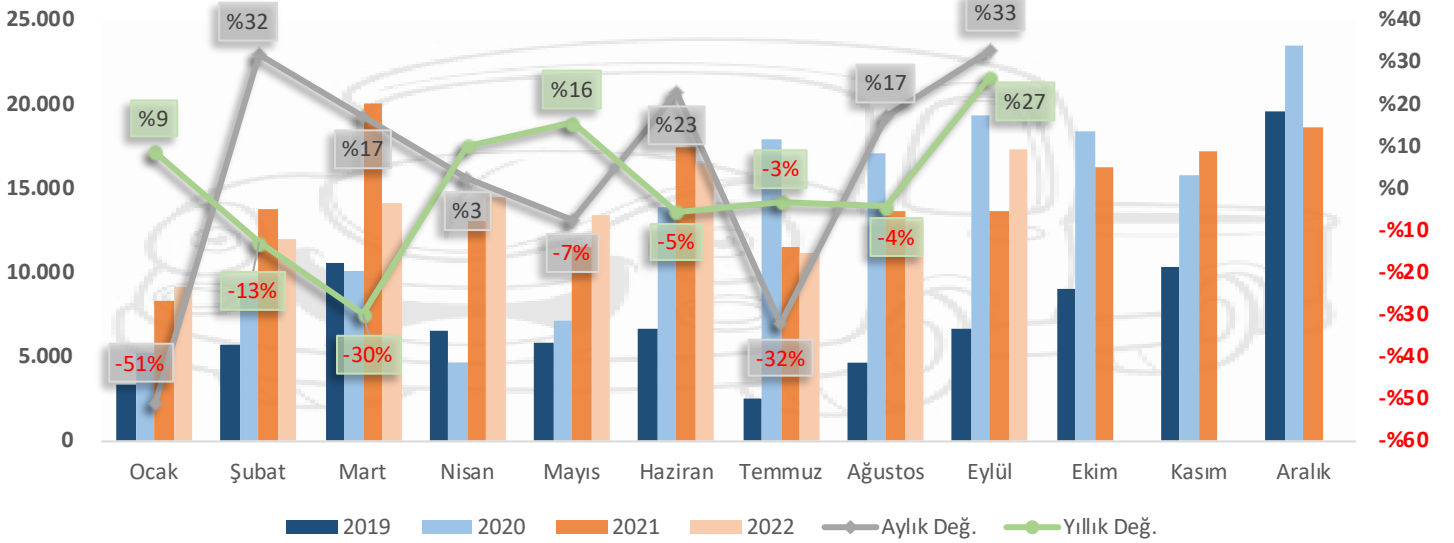
İthal hafif ticari araç satışları, aylık bazda **%4,7** azalırken bir önceki yılın aynı ayına göre **%9,3** artarak **6.130** adet olarak gerçekleşmiştir.

Böylelikle hafif ticari araç satışlarında yerli payı **%59**, ithal payı ise **%41** olarak gerçekleşmiştir.

Toplam Hafif Ticari Araç						
	2019	2020	2021	2022	Aylık Değ.	Yıllık Değ.
Ocak	3.394	5.257	8.370	9.111	-%51,2	%8,9
Şubat	5.670	9.395	13.755	12.011	%31,8	-%12,7
Mart	10.593	10.121	20.071	14.094	%17,3	-%29,8
Nisan	6.555	4.632	13.113	14.471	%2,7	%10,4
Mayıs	5.890	7.162	11.596	13.417	-%7,3	%15,7
Haziran	6.664	13.906	17.471	16.518	%23,1	-%5,5
Temmuz	2.529	17.974	11.538	11.175	-%32,3	-%3,1
Ağustos	4.702	17.161	13.698	13.106	%17,3	-%4,3
Eylül	6.684	19.323	13.733	17.403	%32,8	%26,7
Ekim	9.079	18.392	16.234			
Kasım	10.373	15.784	17.234			
Aralık	19.671	23.572	18.684			
Toplam	91.804	162.679	175.497	121.306		-%1,7

Kaynak: Otomotiv Distribütörleri Derneği

Toplam Ticari Araç Satışları

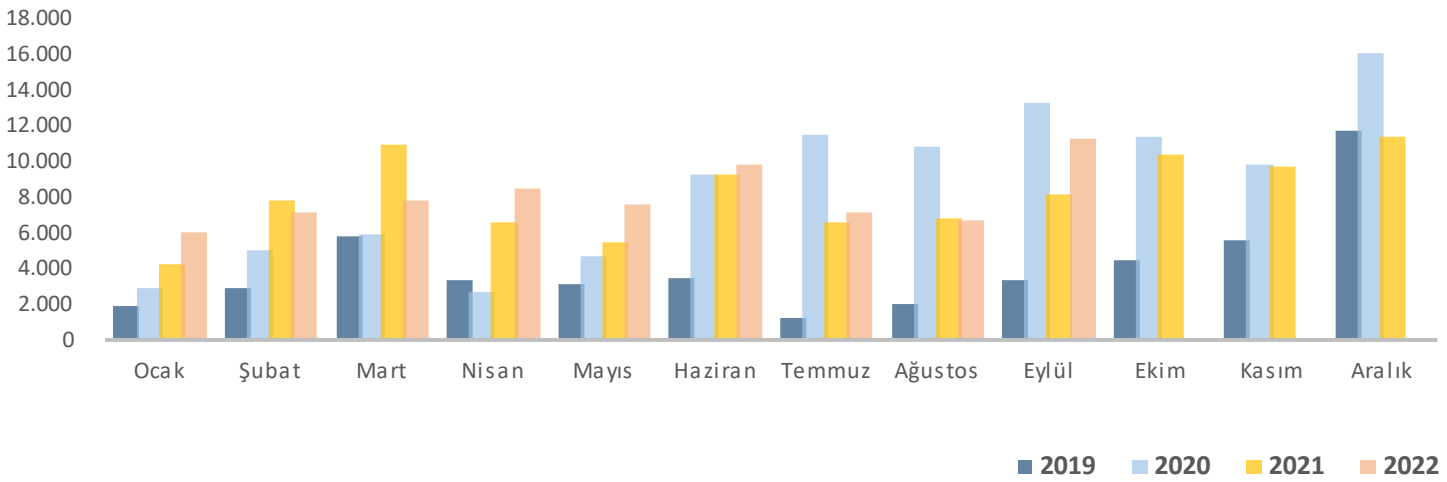


Otomotiv Sektör Raporu

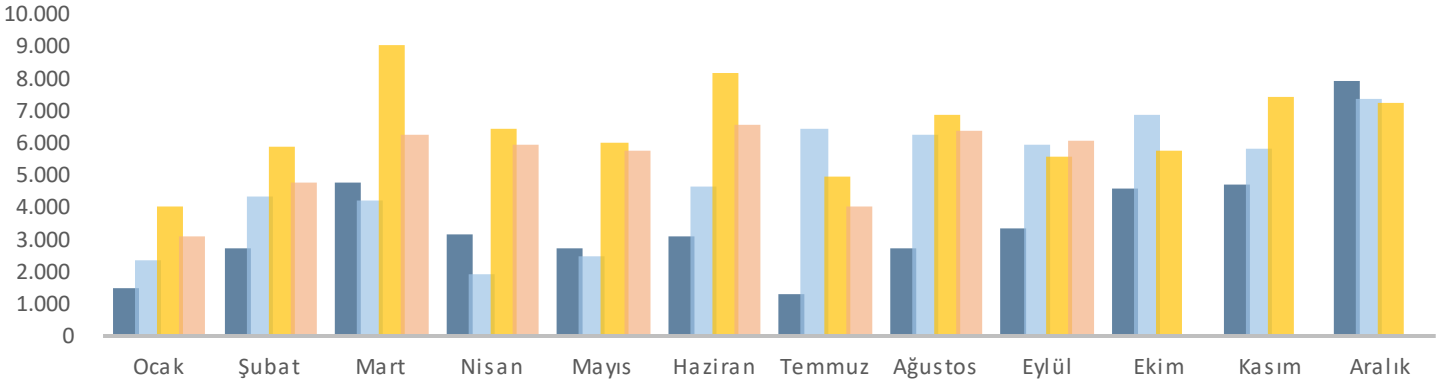
Yerli Hafif Ticari Araç						
	2019	2020	2021	2022	Aylık Değ.	Yıllık Değ.
Ocak	1.865	2.913	4.297	6.006	-%47,4	%39,8
Şubat	2.925	5.050	7.829	7.217	%20,2	-%7,8
Mart	5.801	5.885	11.005	7.818	%8,3	-%29,0
Nisan	3.386	2.677	6.621	8.463	%8,3	%27,8
Mayıs	3.115	4.667	5.546	7.603	-%10,2	%37,1
Haziran	3.524	9.242	9.261	9.899	%30,2	%6,9
Temmuz	1.183	11.518	6.582	7.141	-%27,9	%8,5
Ağustos	1.966	10.843	6.786	6.671	-%6,6	-%1,7
Eylül	3.340	13.352	8.123	11.273	%69,0	%38,8
Ekim	4.446	11.454	10.414			
Kasım	5.611	9.909	9.786			
Aralık	11.729	16.167	11.420			
Toplam	48.891	103.677	97.670	72.091		%9,1

İthal Hafif Ticari Araç						
	2019	2020	2021	2022	Aylık Değ.	Yıllık Değ.
Ocak	1.529	2.344	4.073	3.105	-%57,3	-%23,8
Şubat	2.745	4.345	5.926	4.794	%54,4	-%19,1
Mart	4.792	4.236	9.066	6.276	%30,9	-%30,8
Nisan	3.169	1.955	6.492	6.008	-%4,3	-%7,5
Mayıs	2.775	2.495	6.050	5.814	-%3,2	-%3,9
Haziran	3.140	4.664	8.210	6.619	%13,8	-%19,4
Temmuz	1.346	6.456	4.956	4.034	-%39,1	-%18,6
Ağustos	2.736	6.318	6.912	6.435	%59,5	-%6,9
Eylül	3.344	5.971	5.610	6.130	-%4,7	%9,3
Ekim	4.633	6.938	5.820			
Kasım	4.762	5.875	7.448			
Aralık	7.942	7.405	7.264			
Toplam	42.913	59.002	77.827	49.215		-%14,1

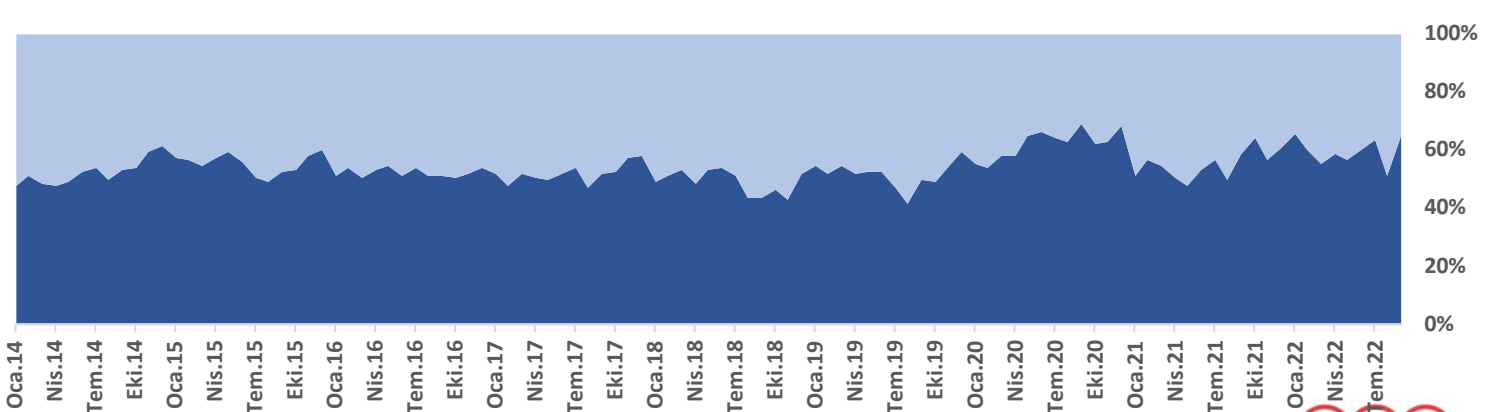
Toplam Yerli Hafif Ticari Araç



Toplam İthal Hafif Ticari Araç



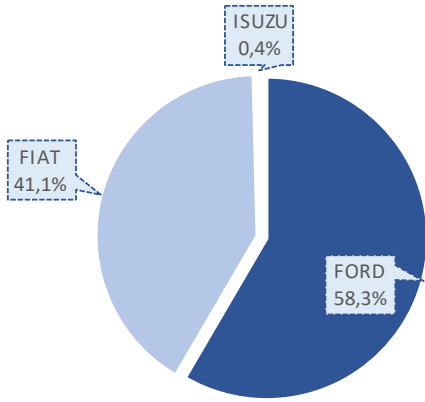
Hafif Ticari Araç



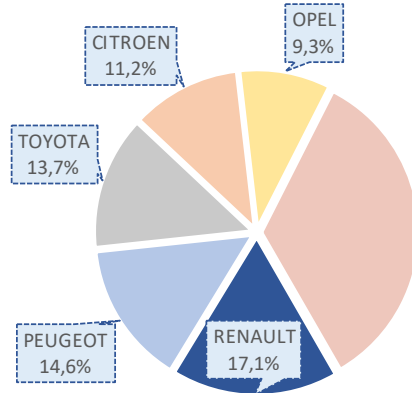
Otomotiv Sektör Raporu

Hafif Ticari Araç Satışları, Eylül 2020 & 2021 & 2022						Pazar Payı			
Yerli	Marka	2020	2021	2022	Değ.	2020	2021	2022	
	1	FORD	7.959	3.913	6.569	67,9%	59,6%	48,2%	58,3%
2	FIAT	5.353	4.131	4.631	12,1%	40,1%	50,9%	41,1%	
3	ISUZU	0	50	44	-12,0%	0,0%	0,6%	0,4%	
	Diğer	40	29	29	0,0%	0,3%	0,4%	0,3%	
	Toplam Yerli Hafif Tic.	13.352	8.123	11.273	38,8%	100,0%	100,0%	100,0%	
İthal	1	RENAULT	134	659	1.046	58,7%	2,2%	11,7%	17,1%
	2	PEUGEOT	689	812	894	10,1%	11,5%	14,5%	14,6%
	3	TOYOTA	215	222	838	277,5%	3,6%	4,0%	13,7%
	4	CITROEN	949	360	686	90,6%	15,9%	6,4%	11,2%
	5	OPEL	394	478	571	19,5%	6,6%	8,5%	9,3%
		Diğer	3.590	3.079	2.095	-32,0%	60,1%	54,9%	34,2%
		Toplam İthal Hafif Tic.	5.971	5.610	6.130	9,3%	100,0%	100,0%	100,0%
Toplam	1	FORD	8.129	4.060	6.667	64,2%	42,1%	29,6%	38,3%
	2	FIAT	5.586	4.278	4.863	13,7%	28,9%	31,2%	27,9%
	3	RENAULT	134	659	1.046	58,7%	0,7%	4,8%	6,0%
	4	PEUGEOT	689	812	894	10,1%	3,6%	5,9%	5,1%
	5	TOYOTA	215	222	838	277,5%	1,1%	1,6%	4,8%
		Diğer	4.570	3.702	3.095	-16,4%	23,7%	27,0%	17,8%
		Toplam Hafif Tic.	19.323	13.733	17.403	26,7%	100,0%	100,0%	100,0%

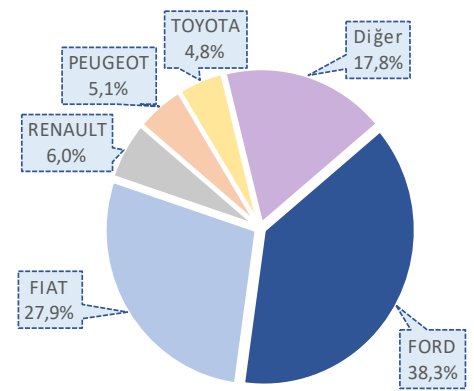
Yerli HTA Pazar Payı, Eylül 2022



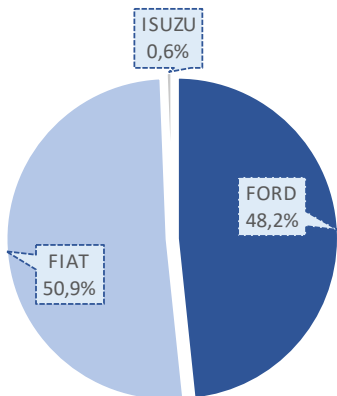
İthal HTA Pazar Payı, Eylül 2022



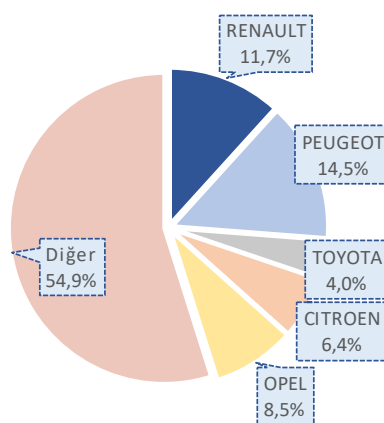
Top. HTA Pazar Payı, Eylül 2022



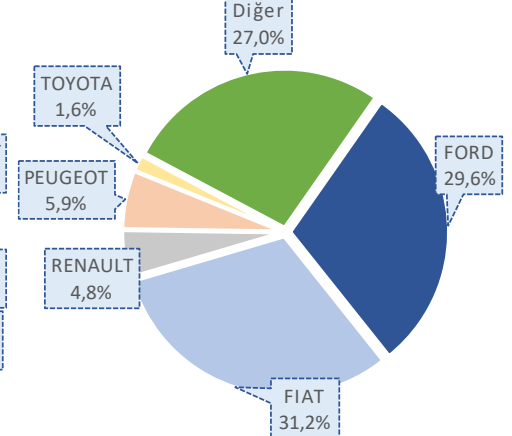
Yerli HTA Pazar Payı, Eylül 2021



İthal HTA Pazar Payı, Eylül 2021



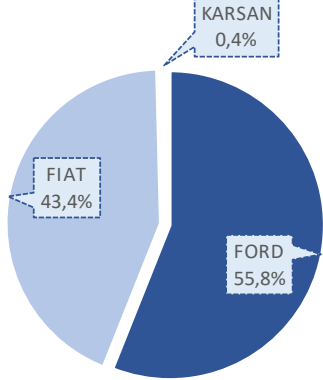
Top. HTA Pazar Payı, Eylül 2021



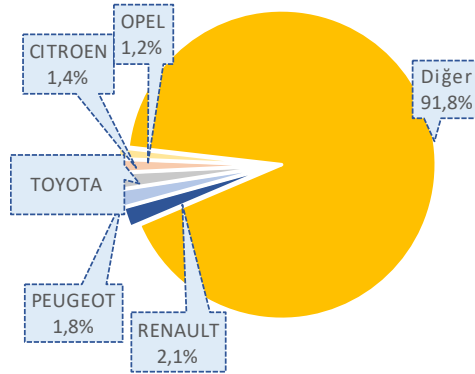
Otomotiv Sektör Raporu

H.T.A. Satışları, Ocak - Eylül 2020 & 2021 & 2022						Pazar Payı		
Yerli	Marka	2020	2021	2022	Değ.	2020	2021	2022
	Yerli	1 FORD	38.783	36.304	40.246	10,9%	58,6%	55,0%
2 FIAT		26.692	29.420	31.295	6,4%	40,4%	44,5%	43,4%
3 KARSAN		361	133	281	111,3%	0,5%	0,2%	0,4%
Diğer		311	193	269	39,4%	0,5%	0,3%	0,4%
Toplam Yerli Haf. Tic.		66.147	66.050	72.091	9,1%	100,0%	100,0%	100,0%
İthal	1 RENAULT	1.659	3.969	1.046	-73,6%	4,6%	7,9%	2,1%
	2 PEUGEOT	3.729	6.125	894	-85,4%	10,3%	12,2%	1,8%
	3 TOYOTA	714	4.404	838	-81,0%	2,0%	8,8%	1,7%
	4 CITROEN	3.344	3.651	686	-81,2%	9,2%	7,3%	1,4%
	5 OPEL	1.794	2.633	571	-78,3%	4,9%	5,3%	1,2%
	Diğer	25.024	29.358	45.180	53,9%	69,0%	58,6%	91,8%
	Toplam İthal Haf. Tic.	36.264	50.140	49.215	-1,8%	100,0%	100,0%	100,0%
Toplam	1 FORD	39.833	37.805	41.029	8,5%	38,9%	32,5%	33,8%
	2 FIAT	29.796	31.578	32.368	2,5%	29,1%	27,2%	26,7%
	3 RENAULT	1.659	3.969	8.200	106,6%	1,6%	3,4%	6,8%
	4 TOYOTA	714	4.404	7.127	61,8%	0,7%	3,8%	5,9%
	5 PEUGEOT	3.729	6.125	6.173	0,8%	3,6%	5,3%	5,1%
	Diğer	26.680	32.309	26.409	-18,3%	26,1%	27,8%	21,8%
	Toplam Hafif Ticari	102.411	116.190	121.306	4,4%	100,0%	100,0%	100,0%

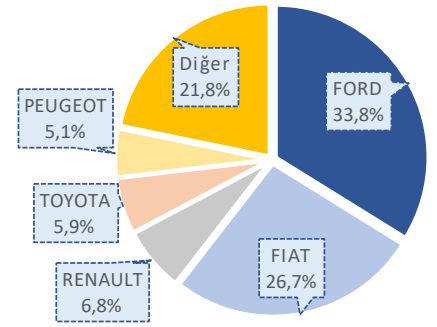
Yerli HTA Pazar Payı, Ocak-Eylül 2022



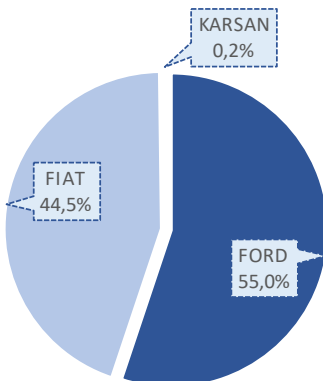
Yerli HTA Pazar Payı, Ocak-Eylül 2022



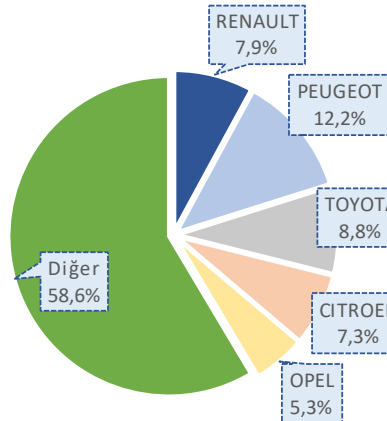
Top. HTA Pazar Payı, Ocak-Eylül 2022



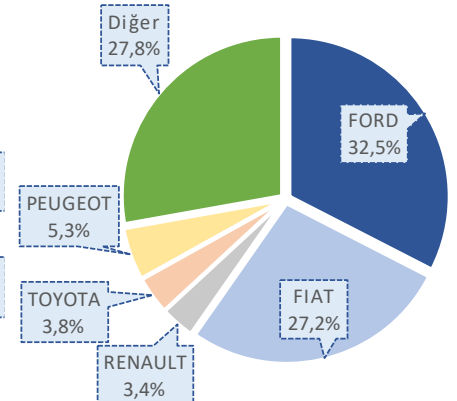
Yerli HTA Pazar Payı, Ocak-Eylül 2021



İthal HTA Pazar Payı, Ocak-Eylül 2021

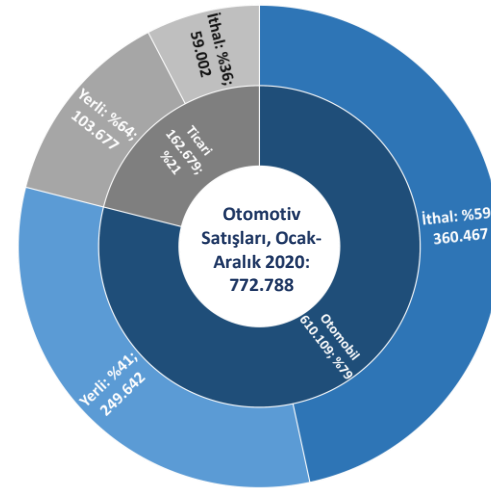
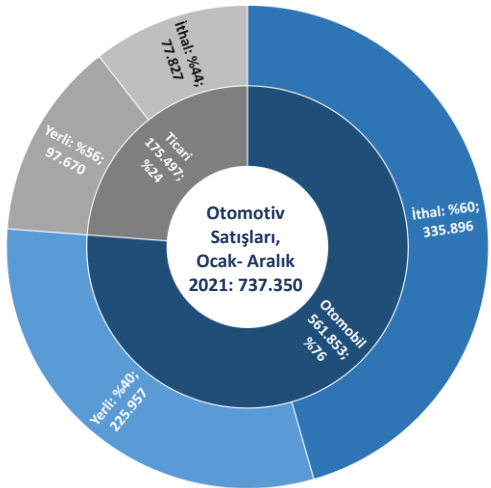
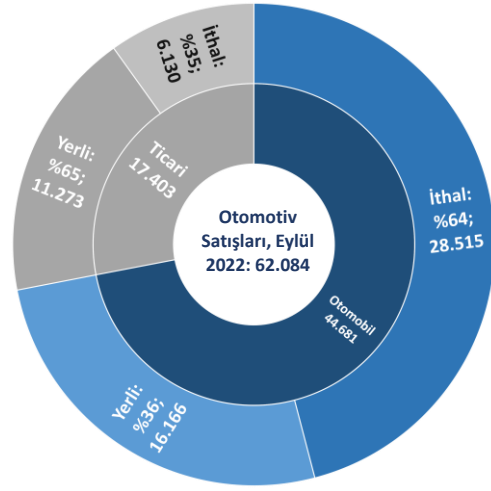
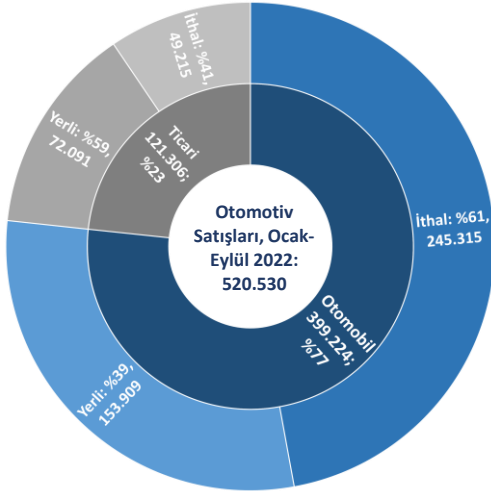


Top. HTA Pazar Payı, Ocak-Eylül 2021



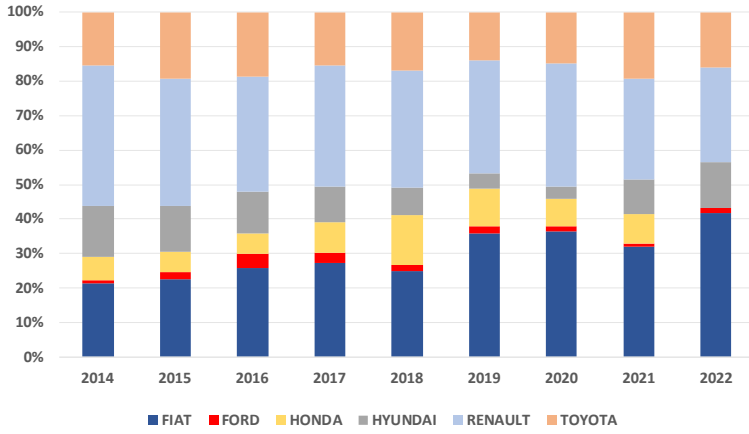
Otomotiv Sektör Raporu

H.T.A. Satışları, Ocak - Aralık 2019 & 2020 & 2021						Pazar Payı		
	Marka	2019	2020	2021	Değ.	2019	2020	2021
Yerli	1 FORD	30.207	61.857	51.427	-16,9%	61,8%	59,7%	52,7%
	2 FIAT	17.323	41.100	45.670	11,1%	35,4%	39,6%	46,8%
	3 ISUZU	850	316	386	22,2%	1,7%	0,3%	0,4%
	4 KARSAN	511	404	187	-53,7%	1,0%	0,4%	0,2%
	Diğer	0	0	0		0,0%	0,0%	0,0%
	Toplam Yerli Haf. Tic.	48.891	103.677	97.670	-5,8%	100,0%	100,0%	100,0%
İthal	1 VOLKSWAGEN	9.676	12.036	14.663	21,8%	22,5%	20,4%	18,8%
	2 PEUGEOT	5.804	7.085	9.970	40,7%	13,5%	12,0%	12,8%
	3 DACIA	2.473	4.890	7.194	47,1%	5,8%	8,3%	9,2%
	4 TOYOTA	939	1.417	6.689	372,1%	2,2%	2,4%	8,6%
	5 CITROEN	3.206	5.226	6.220	19,0%	7,5%	8,9%	8,0%
	Diğer	20.815	28.348	33.091	16,7%	48,5%	48,0%	42,5%
Toplam İthal Haf. Tic.	42.913	59.002	77.827	31,9%	100,0%	100,0%	100,0%	
Toplam	1 FORD	31.405	64.891	53.217	-18,0%	34,2%	39,9%	30,3%
	2 FIAT	19.090	44.961	48.173	7,1%	20,8%	27,6%	27,4%
	3 VOLKSWAGEN	9.676	12.036	14.663	21,8%	10,5%	7,4%	8,4%
	4 PEUGEOT	5.804	7.085	9.970	40,7%	6,3%	4,4%	5,7%
	5 DACIA	2.473	4.890	7.194	47,1%	2,7%	3,0%	4,1%
	Diğer	23.356	28.816	42.280	46,7%	25,4%	17,7%	24,1%
Toplam Hafif Ticari	91.804	162.679	175.497	7,9%	100,0%	100,0%	100,0%	

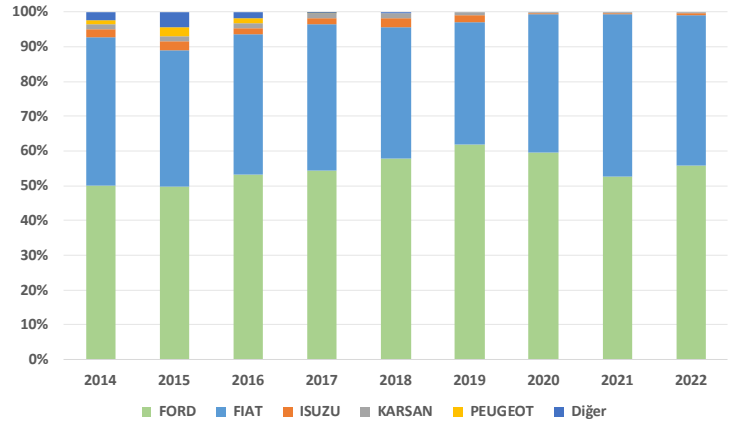


Otomotiv Sektör Raporu

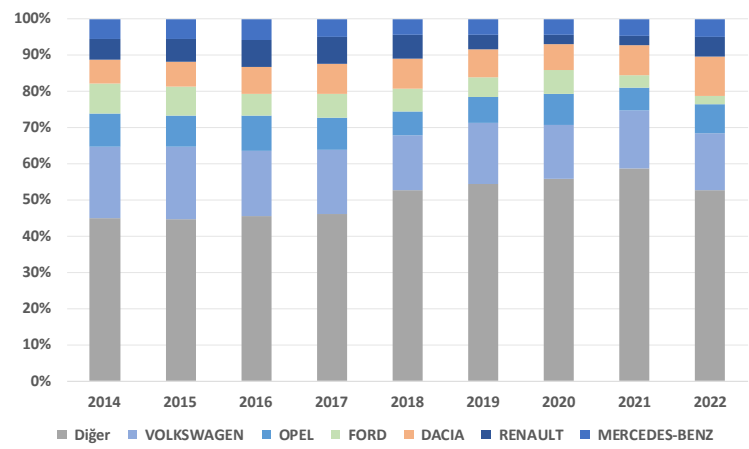
Yerli Otomobil



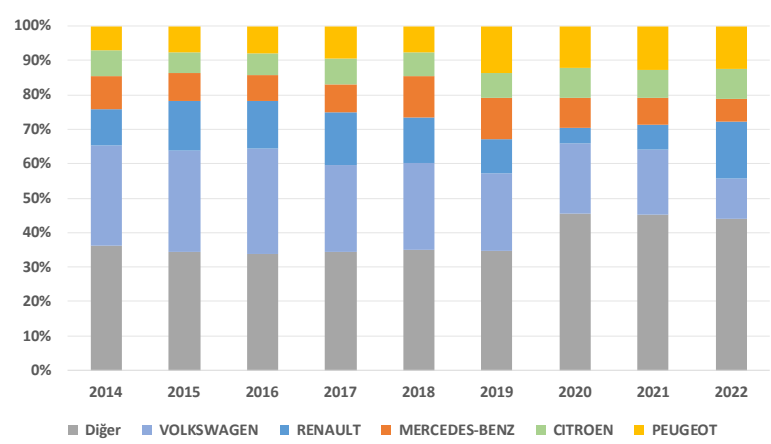
Yerli Hafif Ticari Araç



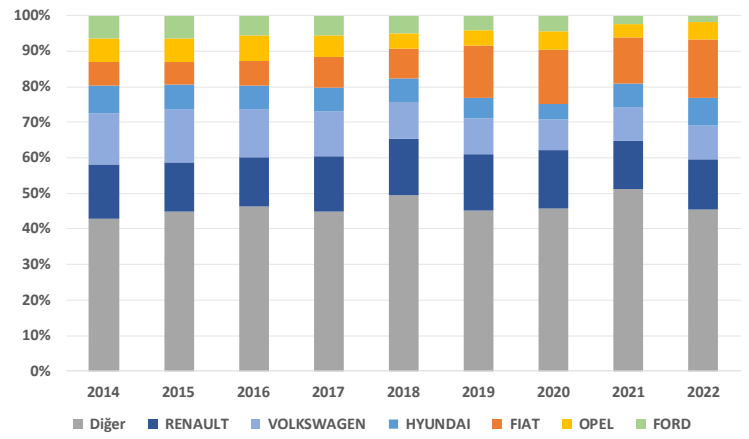
İthal Otomobil



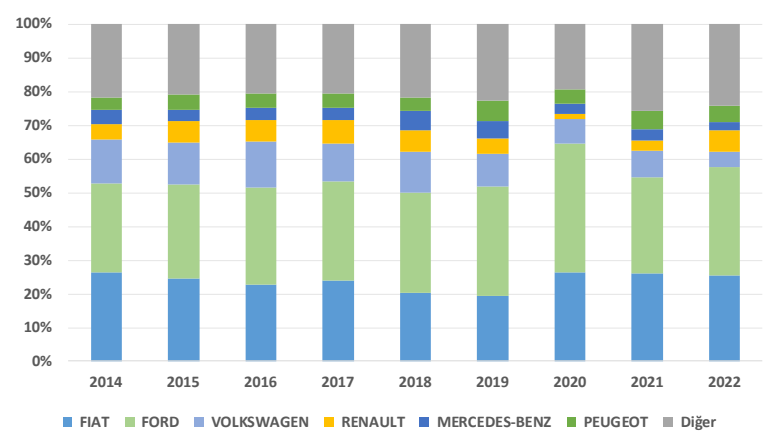
İthal Hafif Ticari Araç



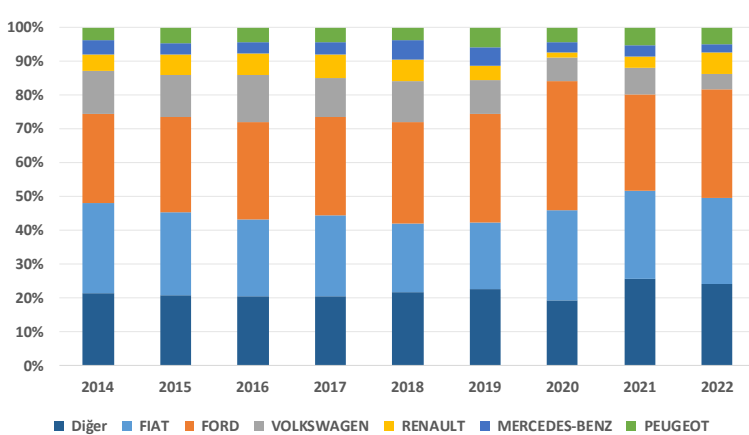
Toplam Otomobil



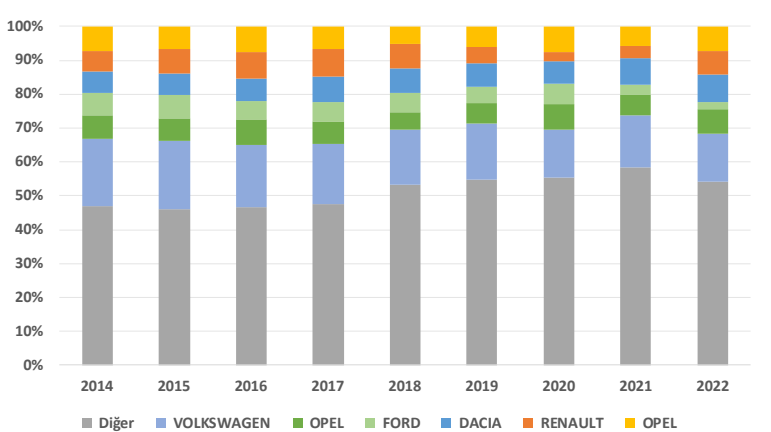
Toplam Hafif Ticari Araç



Toplam Yerli Araç

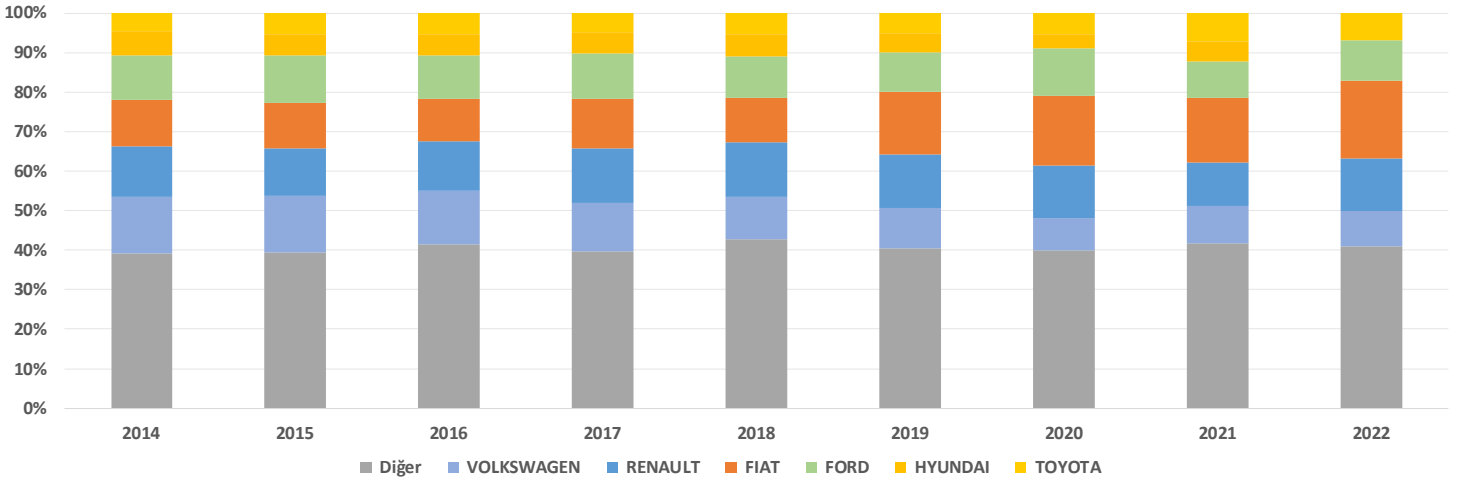


Toplam İthal Araç

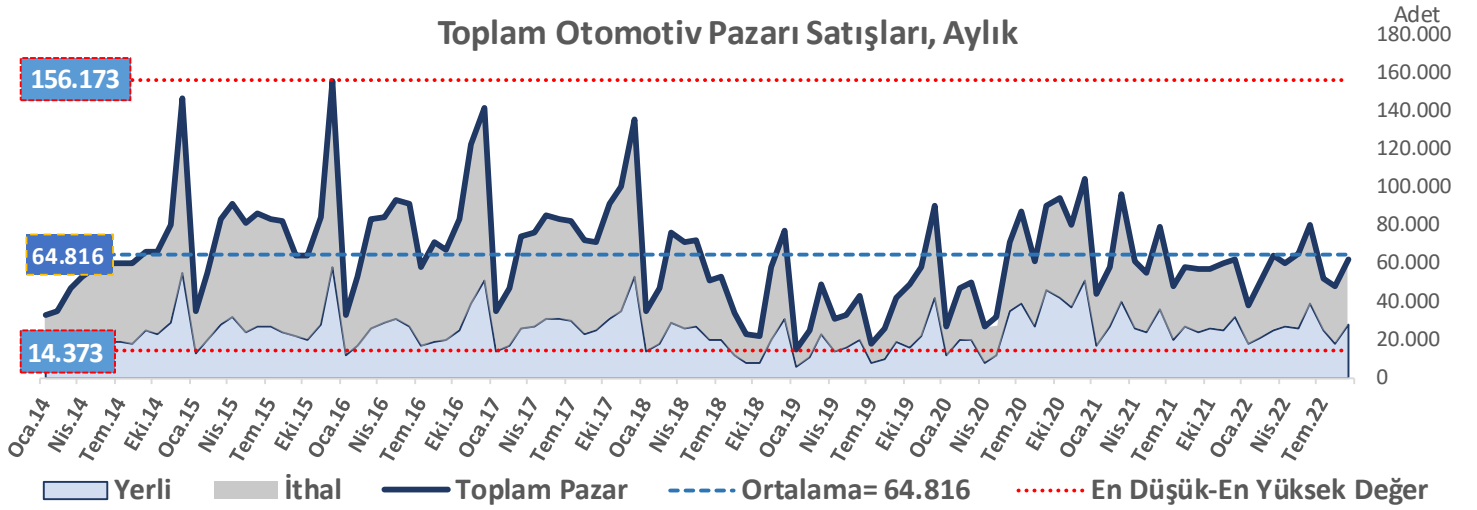


Otomotiv Sektör Raporu

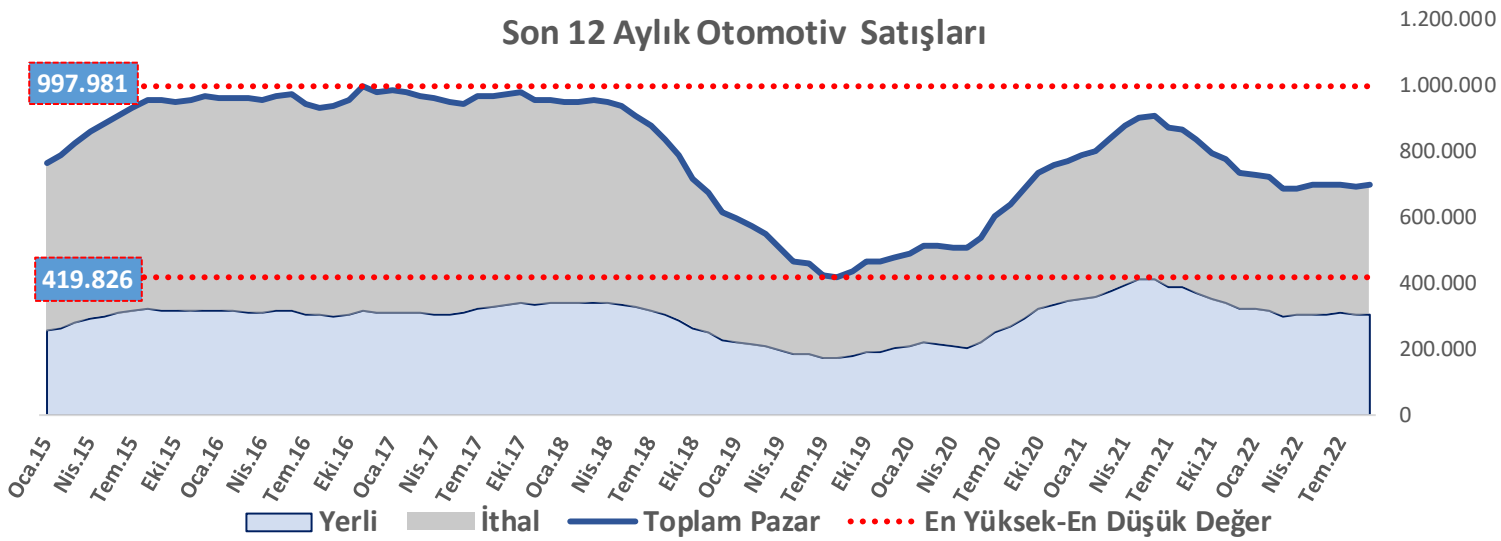
Toplam Otomotiv Pazarı



Toplam Otomotiv Pazarı Satışları, Aylık



Son 12 Aylık Otomotiv Satışları

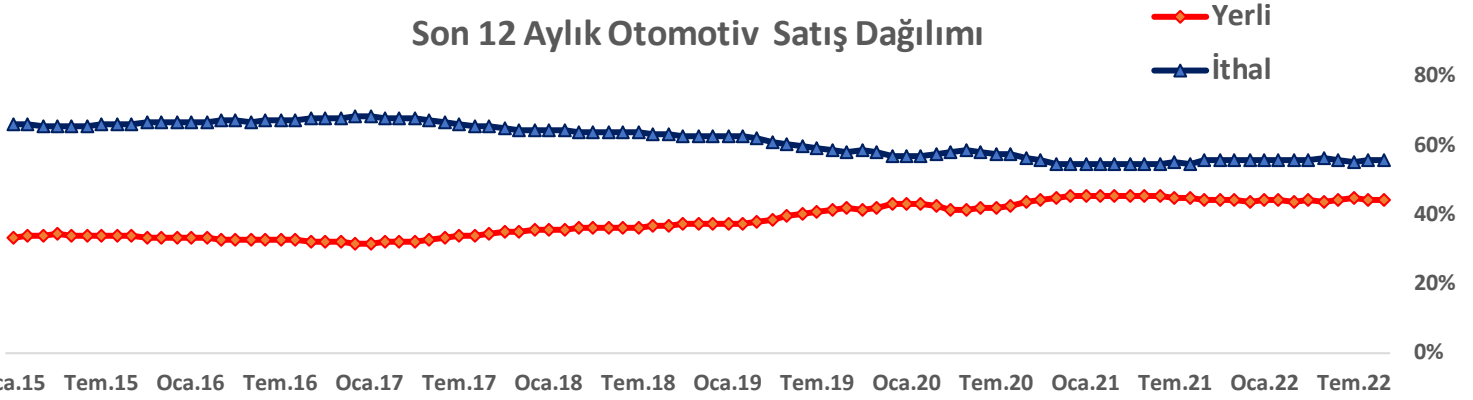


Otomotiv Sektör Raporu

Toplam otomobil pazarı verilerine bakıldığında her yılın son çeyreğinde, özellikle Aralık ayında büyük canlanmalar yaşanmaktadır. Genellikle kredi avantajları ve firmaların kampanyalarından kaynaklı yılın diğer dönemlerine nazaran Pazar oldukça hareketlenmektedir. Toplam otomobil satışları zaman serisine baktığımızda 2014'ten günümüze en yüksek satış 2015 Aralık ayında 156.173 adet ile gerçekleşmiştir. En düşük satış ise 2019 Ocak ayında 14.373 adet ile gerçekleşmiştir.

12 aylık kümülatif toplam bazında baktığımızda ise 2014'ten günümüze kadar en yüksek değeri 997.981 adet ile 2016 Kasım ayında, en düşük değeri ise 419.826 adet ile 2019 Ağustos ayında almıştır.

Son 12 Aylık Otomotiv Satış Dağılımı



Yerli Otomobil												
Yıl	Ocak	Şubat	Mart	Nisan	Mayıs	Haziran	Temmuz	Ağustos	Eylül	Ekim	Kasım	Aralık
2015	7.396	11.118	16.231	19.470	12.493	16.931	16.962	13.424	12.829	11.577	14.739	33.356
2016	7.375	10.116	15.945	18.388	19.436	16.841	9.411	10.211	10.971	15.175	25.045	32.979
2017	8.793	10.778	16.149	17.486	20.665	21.923	18.911	14.456	15.633	19.812	20.556	31.630
2018	9.779	11.852	19.719	17.644	19.008	14.568	14.608	8.389	5.455	5.673	14.400	22.310
2019	4.203	7.591	16.594	10.229	13.114	16.462	6.939	8.028	15.745	11.302	16.475	30.496
2020	8.326	15.157	13.647	5.382	10.776	26.053	27.910	16.492	32.607	30.623	27.434	35.235
2021	12.205	18.612	29.283	19.634	18.375	26.454	13.480	19.979	16.125	15.583	15.484	20.743
2022	11.311	13.677	17.373	18.828	18.308	28.978	17.704	11.564	16.166			
Min.	4.203	7.591	13.647	5.382	10.776	14.568	6.939	8.028	5.455	5.673	14.400	20.743
Ort.	8.674	12.363	18.118	15.883	16.522	21.026	15.741	12.818	15.691	15.678	19.162	29.536
Maks.	12.205	18.612	29.283	19.634	20.665	28.978	27.910	19.979	32.607	30.623	27.434	35.235

İthal Otomobil												
Yıl	Ocak	Şubat	Mart	Nisan	Mayıs	Haziran	Temmuz	Ağustos	Eylül	Ekim	Kasım	Aralık
2015	17.102	29.699	45.445	50.741	50.385	50.835	47.256	48.329	34.259	36.377	47.658	80.984
2016	15.983	30.472	48.030	47.230	54.396	54.270	36.155	43.766	40.369	48.571	70.738	75.065
2017	16.896	23.880	39.467	40.512	45.134	44.241	43.473	40.434	37.790	50.676	55.400	68.064
2018	16.832	24.049	40.079	37.464	38.219	26.657	27.416	18.587	12.140	11.136	31.804	38.533
2019	6.776	11.614	22.034	14.187	14.012	19.562	8.459	13.516	19.563	28.694	31.328	40.333
2020	13.690	22.570	26.240	16.443	14.297	31.014	41.517	27.880	38.689	45.718	36.923	45.486
2021	23.153	26.137	47.074	28.741	24.763	35.894	22.831	24.777	27.283	24.929	27.498	22.816
2022	17.709	23.964	32.800	26.736	33.442	35.156	23.327	23.666	28.515			
Min.	6.776	11.614	22.034	14.187	14.012	19.562	8.459	13.516	12.140	11.136	27.498	22.816
Ort.	16.018	24.048	37.646	32.757	34.331	37.204	31.304	30.119	29.826	35.157	43.050	53.040
Maks.	23.153	30.472	48.030	50.741	54.396	54.270	47.256	48.329	40.369	50.676	70.738	80.984

Otomotiv Sektör Raporu

Yerli Hafif Ticari Araç

Yıl	Ocak	Şubat	Mart	Nisan	Mayıs	Haziran	Temmuz	Ağustos	Eylül	Ekim	Kasım	Aralık
2015	5.777	8.240	11.771	12.296	11.067	10.262	9.929	10.298	8.891	8.669	12.898	25.101
2016	4.815	6.595	9.648	10.326	10.999	10.473	6.969	8.967	8.374	9.729	13.825	18.251
2017	4.990	5.915	9.394	9.060	9.775	9.079	10.787	8.364	9.369	11.261	14.271	21.256
2018	4.136	5.726	8.856	7.744	8.230	5.274	5.463	3.201	2.381	2.212	5.132	8.762
2019	1.865	2.925	5.801	3.386	3.115	3.524	1.183	1.966	3.340	4.446	5.611	11.729
2020	2.913	5.050	5.885	2.677	4.667	9.242	11.518	10.843	13.352	11.454	9.909	16.167
2021	4.297	7.829	11.005	6.621	5.546	9.261	6.582	6.786	8.123	10.414	9.786	11.420
2022	6.006	7.217	7.818	8.463	7.603	9.899	7.141	6.671	11.273			
Min.	1.865	2.925	5.801	2.677	3.115	3.524	1.183	1.966	2.381	2.212	5.132	8.762
Ort.	4.350	6.187	8.772	7.572	7.625	8.377	7.447	7.137	8.138	8.312	10.205	16.098
Maks.	6.006	8.240	11.771	12.296	11.067	10.473	11.518	10.843	13.352	11.454	14.271	25.101

İthal Hafif Ticari Araç

Yıl	Ocak	Şubat	Mart	Nisan	Mayıs	Haziran	Temmuz	Ağustos	Eylül	Ekim	Kasım	Aralık
2015	4.340	6.274	9.855	9.095	7.597	8.130	9.689	10.526	8.046	7.632	9.306	16.732
2016	4.540	5.642	9.325	8.943	9.073	9.956	5.998	8.612	7.879	9.525	12.701	15.617
2017	4.644	6.392	8.792	8.930	9.848	8.415	9.126	9.282	8.560	10.003	10.632	15.290
2018	4.329	5.382	7.691	8.274	7.298	4.538	5.247	4.169	3.052	2.550	6.868	8.101
2019	1.529	2.745	4.792	3.169	2.775	3.140	1.346	2.736	3.344	4.633	4.762	7.942
2020	2.344	4.345	4.236	1.955	2.495	4.664	6.456	6.318	5.971	6.938	5.875	7.405
2021	4.073	5.926	9.066	6.492	6.050	8.210	4.956	6.912	5.610	5.820	7.448	7.264
2022	3.105	4.794	6.276	6.008	5.814	6.619	4.034	6.435	6.130			
Min.	1.529	2.745	4.236	1.955	2.495	3.140	1.346	2.736	3.052	2.550	4.762	7.264
Ort.	3.613	5.188	7.504	6.608	6.369	6.709	5.857	6.874	6.074	6.729	8.227	11.193
Maks.	4.644	6.392	9.855	9.095	9.848	9.956	9.689	10.526	8.560	10.003	12.701	16.732

Toplam Otomobil

Yıl	Ocak	Şubat	Mart	Nisan	Mayıs	Haziran	Temmuz	Ağustos	Eylül	Ekim	Kasım	Aralık
2015	24.498	40.817	61.676	70.211	62.878	67.766	64.218	61.753	47.088	47.954	62.397	114.340
2016	23.358	40.588	63.975	65.618	73.832	71.111	45.566	53.977	51.340	63.746	95.783	108.044
2017	25.689	34.658	55.616	57.998	65.799	66.164	62.384	54.890	53.423	70.488	75.956	99.694
2018	26.611	35.901	59.798	55.108	57.227	41.225	42.024	26.976	17.595	16.809	46.204	60.843
2019	10.979	19.205	38.628	24.416	27.126	36.024	15.398	21.544	35.308	39.996	47.803	70.829
2020	22.016	37.727	39.887	21.825	25.073	57.067	69.427	44.372	71.296	76.341	64.357	80.721
2021	35.358	44.749	76.357	48.375	43.138	62.348	36.311	44.756	43.408	40.512	42.982	43.559
2022	29.020	37.641	50.173	45.564	51.750	64.134	41.031	35.230	44.681			
Min.	10.979	19.205	38.628	21.825	25.073	36.024	15.398	21.544	17.595	16.809	42.982	43.559
Ort.	24.691	36.411	55.764	48.639	50.853	58.230	47.045	42.937	45.517	50.835	62.212	82.576
Maks.	35.358	44.749	76.357	70.211	73.832	71.111	69.427	61.753	71.296	76.341	95.783	114.340

Toplam Hafif Ticari Araç

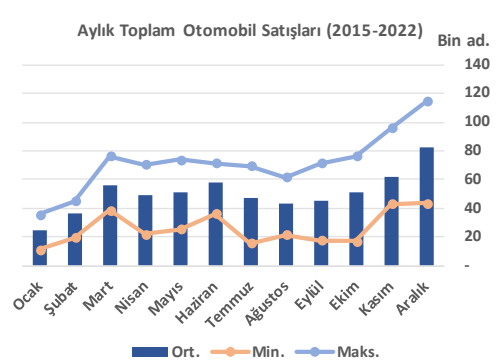
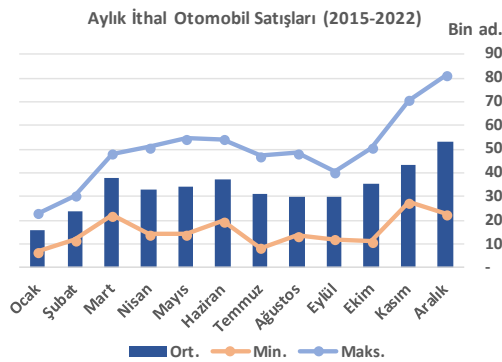
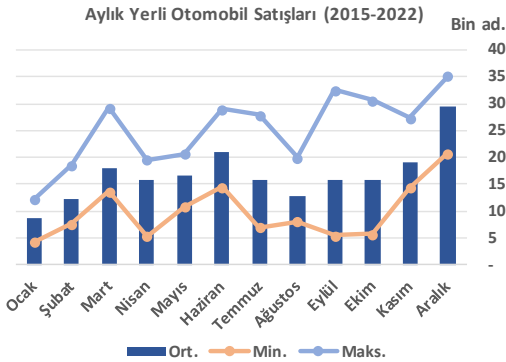
Yıl	Ocak	Şubat	Mart	Nisan	Mayıs	Haziran	Temmuz	Ağustos	Eylül	Ekim	Kasım	Aralık
2015	10.117	14.514	21.626	21.391	18.664	18.392	19.618	20.824	16.937	16.301	22.204	41.833
2016	9.355	12.237	18.973	19.269	20.072	20.429	12.967	17.579	16.253	19.254	26.526	33.868
2017	9.634	12.307	18.186	17.990	19.623	17.494	19.913	17.646	17.929	21.264	24.903	36.546
2018	8.465	11.108	16.547	16.018	15.528	9.812	10.710	7.370	5.433	4.762	12.000	16.863
2019	3.394	5.670	10.593	6.555	5.890	6.664	2.529	4.702	6.684	9.079	10.373	19.671
2020	5.257	9.395	10.121	4.632	7.162	13.906	17.974	17.161	19.323	18.392	15.784	23.572
2021	8.370	13.755	20.071	13.113	11.596	17.471	11.538	13.698	13.733	16.234	17.234	18.684
2022	9.111	12.011	14.094	14.471	13.417	16.518	11.175	13.106	17.403			
Min.	3.394	5.670	10.121	4.632	5.890	6.664	2.529	4.702	5.433	4.762	10.373	16.863
Ort.	7.963	11.375	16.276	14.180	13.994	15.086	13.303	14.011	14.212	15.041	18.432	27.291
Maks.	10.117	14.514	21.626	21.391	20.072	20.429	19.913	20.824	19.323	21.264	26.526	41.833

Otomotiv Sektör Raporu

Toplam Yerli												
Yıl	Ocak	Şubat	Mart	Nisan	Mayıs	Haziran	Temmuz	Ağustos	Eylül	Ekim	Kasım	Aralık
2015	13.173	19.358	28.002	31.766	23.560	27.193	26.891	23.722	21.720	20.246	27.637	58.457
2016	12.190	16.711	25.593	28.714	30.435	27.314	16.380	19.178	19.345	24.904	38.870	51.230
2017	13.783	16.693	25.543	26.546	30.440	31.002	29.698	22.820	25.002	31.073	34.827	52.886
2018	13.915	17.578	28.575	25.388	27.238	19.842	20.071	11.590	7.836	7.885	19.532	31.072
2019	6.068	10.516	22.395	13.615	16.229	19.986	8.122	9.994	19.085	15.748	22.086	42.225
2020	11.239	20.207	19.532	8.059	15.443	35.295	39.428	27.335	45.959	42.077	37.343	51.402
2021	16.502	26.441	40.288	26.255	23.921	35.715	20.062	26.765	24.248	25.997	25.270	32.163
2022	17.317	20.894	25.191	27.291	25.911	38.877	24.845	18.235	27.439			
Min.	6.068	10.516	19.532	8.059	15.443	19.842	8.122	9.994	7.836	7.885	19.532	31.072
Ort.	13.023	18.550	26.890	23.454	24.147	29.403	23.187	19.955	23.829	23.990	29.366	45.634
Maks.	17.317	26.441	40.288	31.766	30.440	38.877	39.428	27.335	45.959	42.077	38.870	58.457

Toplam İthal												
Yıl	Ocak	Şubat	Mart	Nisan	Mayıs	Haziran	Temmuz	Ağustos	Eylül	Ekim	Kasım	Aralık
2015	21.442	35.973	55.300	59.836	57.982	58.965	56.945	58.855	42.305	44.009	56.964	97.716
2016	20.523	36.114	57.355	56.173	63.469	64.226	42.153	52.378	48.248	58.096	83.439	90.682
2017	21.540	30.272	48.259	49.442	54.982	52.656	52.599	49.716	46.350	60.679	66.032	83.354
2018	21.161	29.431	47.770	45.738	45.517	31.195	32.663	22.756	15.192	13.686	38.672	46.634
2019	8.305	14.359	26.826	17.356	16.787	22.702	9.805	16.252	22.907	33.327	36.090	48.275
2020	16.034	26.915	30.476	18.398	16.792	35.678	47.973	34.198	44.660	52.656	42.798	52.891
2021	27.226	32.063	56.140	35.233	30.813	44.104	27.787	31.689	32.893	30.749	34.946	30.080
2022	20.814	28.758	39.076	32.744	39.256	41.775	27.361	30.101	34.645			
Min.	8.305	14.359	26.826	17.356	16.787	22.702	9.805	16.252	15.192	13.686	34.946	30.080
Ort.	19.631	29.236	45.150	39.365	40.700	43.913	37.161	36.993	35.900	41.886	51.277	64.233
Maks.	27.226	36.114	57.355	59.836	63.469	64.226	56.945	58.855	48.248	60.679	83.439	97.716

Toplam Pazar												
Yıl	Ocak	Şubat	Mart	Nisan	Mayıs	Haziran	Temmuz	Ağustos	Eylül	Ekim	Kasım	Aralık
2015	34.615	55.331	83.302	91.602	81.542	86.158	83.836	82.577	64.025	64.255	84.601	156.173
2016	32.713	52.825	82.948	84.887	93.904	91.540	58.533	71.556	67.593	83.000	122.309	141.912
2017	35.323	46.965	73.802	75.988	85.422	83.658	82.297	72.536	71.352	91.752	100.859	136.240
2018	35.076	47.009	76.345	71.126	72.755	51.037	52.734	34.346	23.028	21.571	58.204	77.706
2019	14.373	24.875	49.221	30.971	33.016	42.688	17.927	26.246	41.992	49.075	58.176	90.500
2020	27.273	47.122	50.008	26.457	32.235	70.973	87.401	61.533	90.619	94.733	80.141	104.293
2021	43.728	58.504	96.428	61.488	54.734	79.819	47.849	58.454	57.141	56.746	60.216	62.243
2022	38.131	49.652	64.267	60.035	65.167	80.652	52.206	48.336	62.084			
Min.	14.373	24.875	49.221	26.457	32.235	42.688	17.927	26.246	23.028	21.571	58.176	62.243
Ort.	32.654	47.785	72.040	62.819	64.847	73.316	60.348	56.948	59.729	65.876	80.644	109.867
Maks.	43.728	58.504	96.428	91.602	93.904	91.540	87.401	82.577	90.619	94.733	122.309	156.173

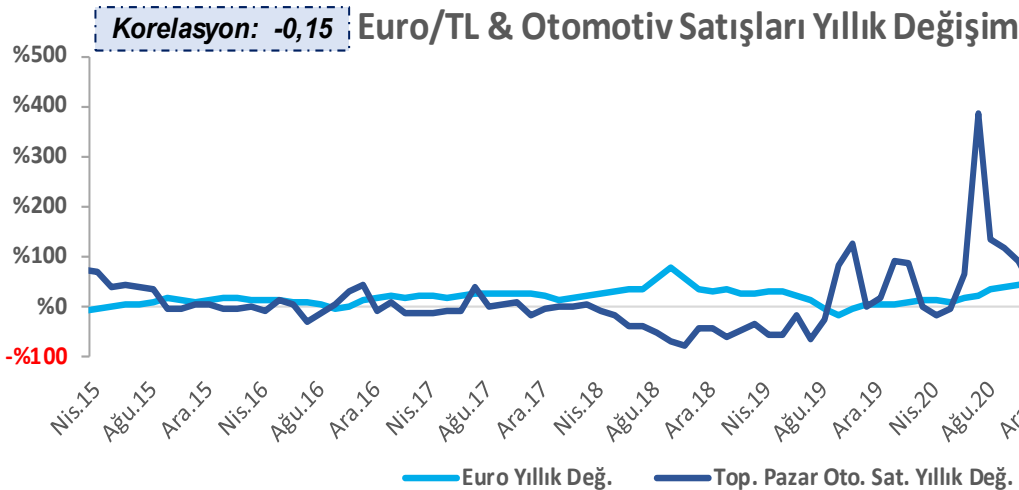
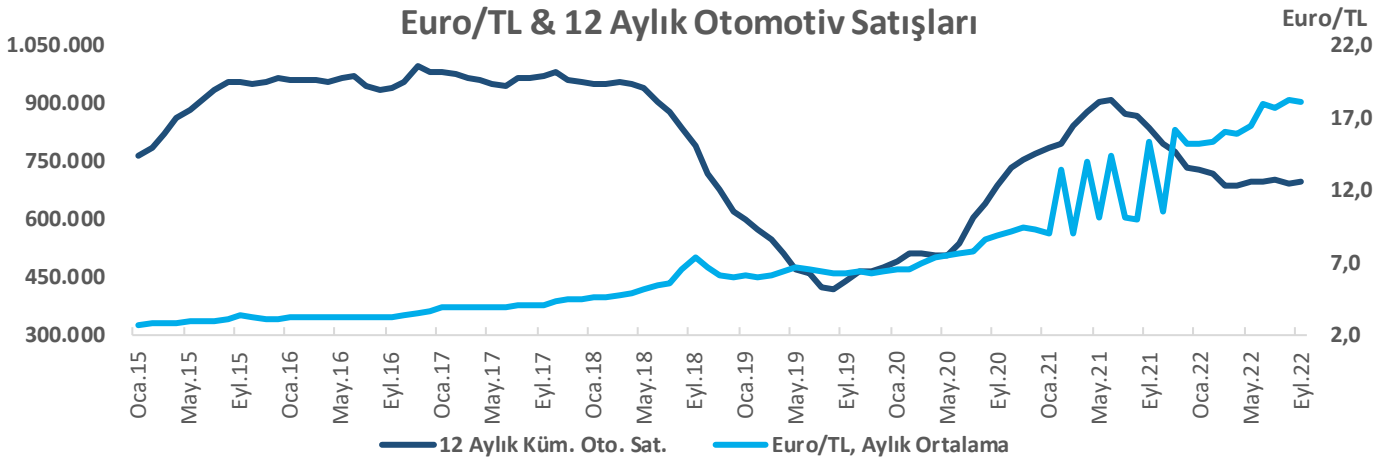


Otomotiv Sektör Raporu

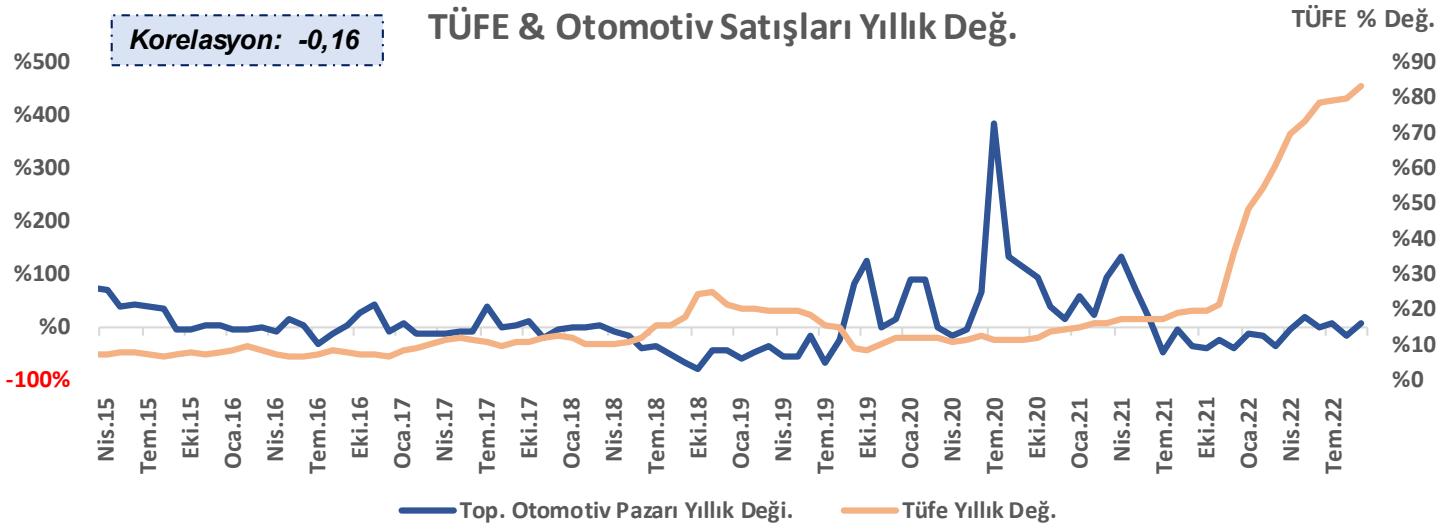
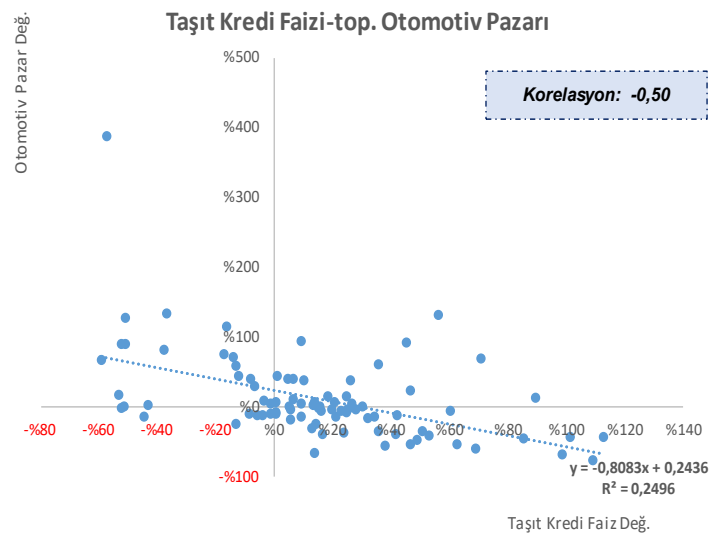
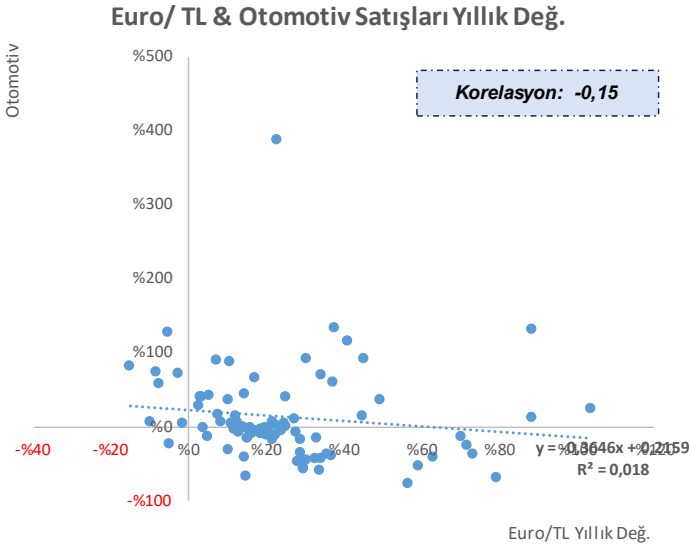
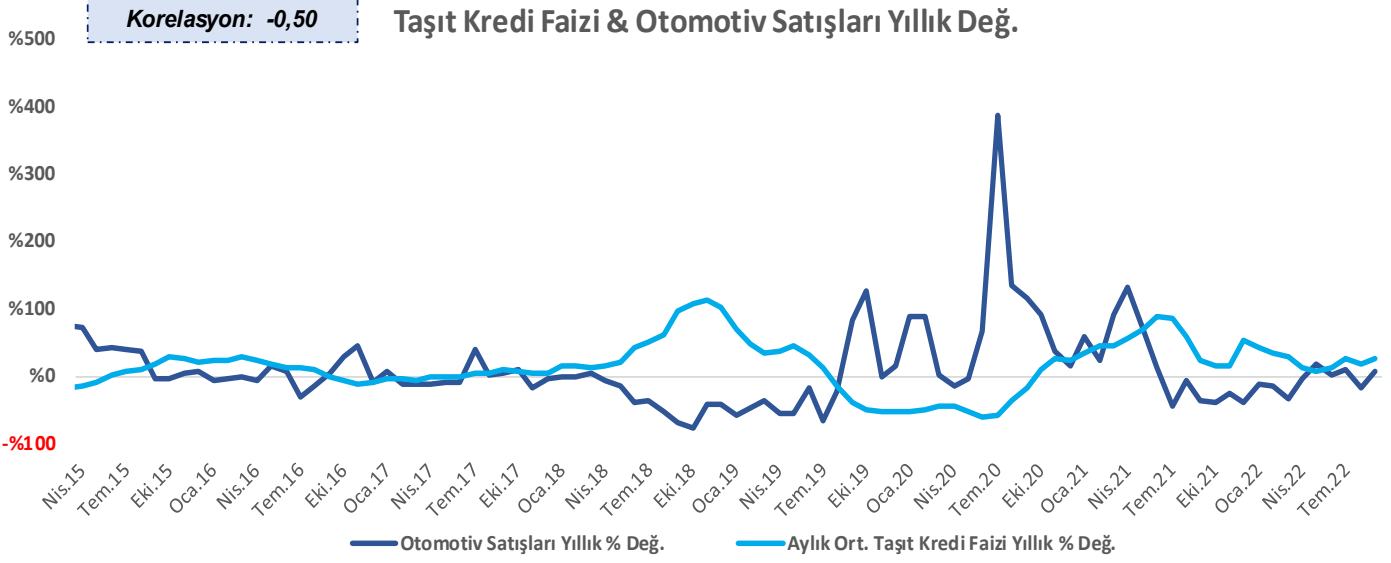


Otomotiv Sektörü ile Makroekonomik Parametreler Arasındaki İlişkiler

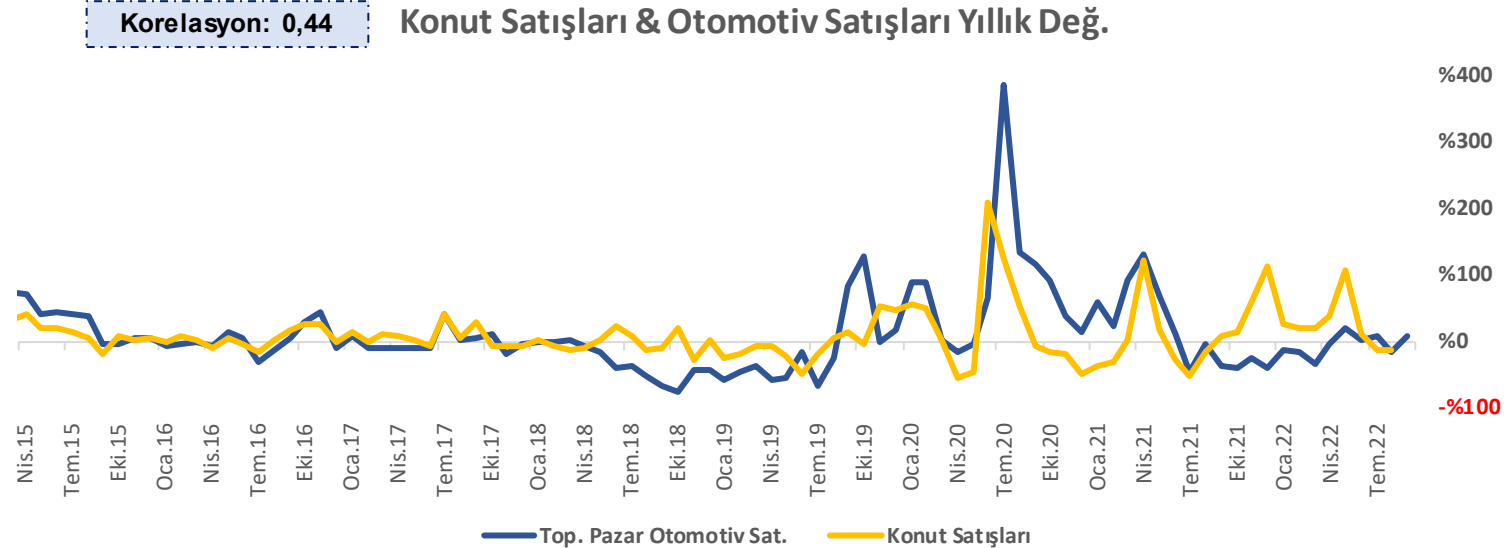
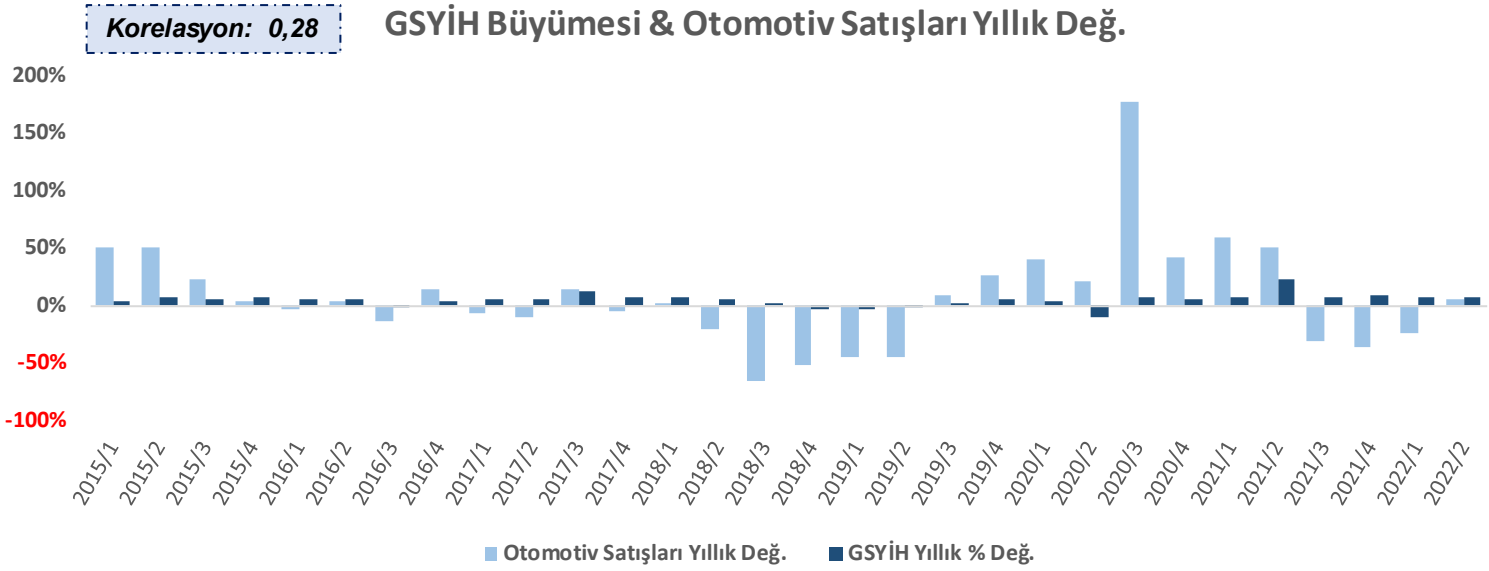
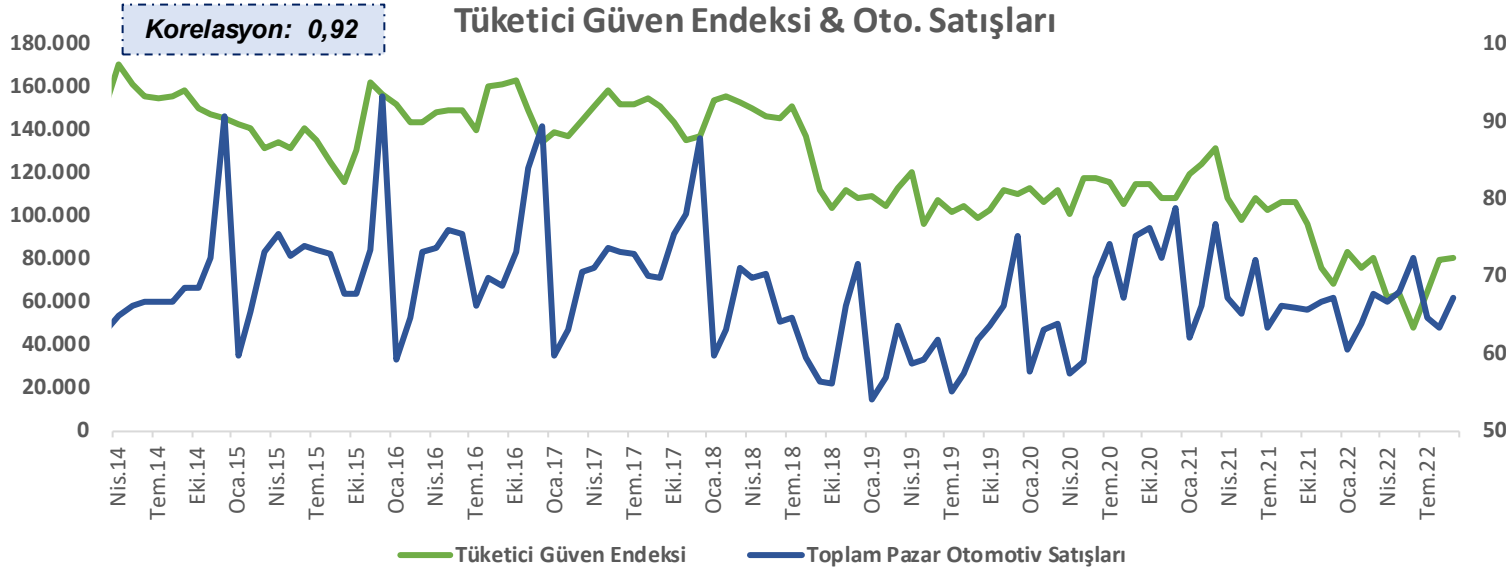
Çeşitli değişkenler baz alınarak otomobil pazarının bu değişkenlerle olan zaman içerisindeki değişimleri grafiklerde gösterilmiştir. Ayrıca bazı değişkenlerle aralarında korelasyon kurularak korelasyon değerleri belirtilmiştir.



Otomotiv Sektör Raporu

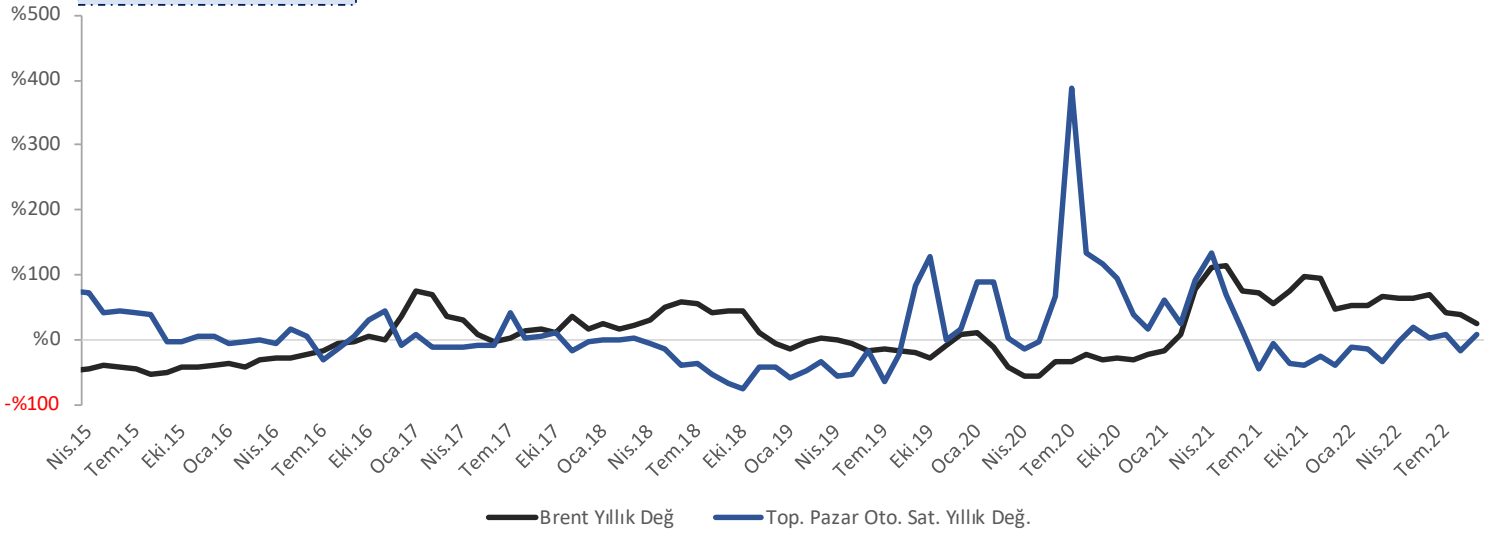


Otomotiv Sektör Raporu



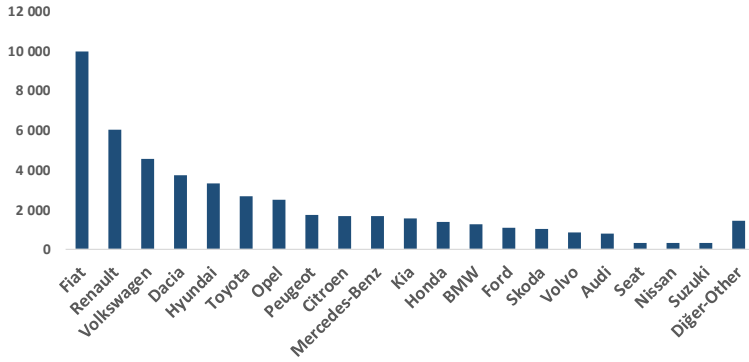
Brent Tipi Petrol & Otomotiv Satışları Yıllık Değişim

Korelasyon: -0,23

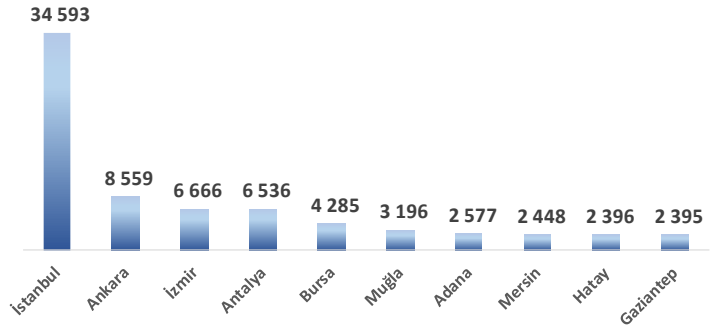


TÜİK Motorlu Kara Taşıtları İstatistikleri

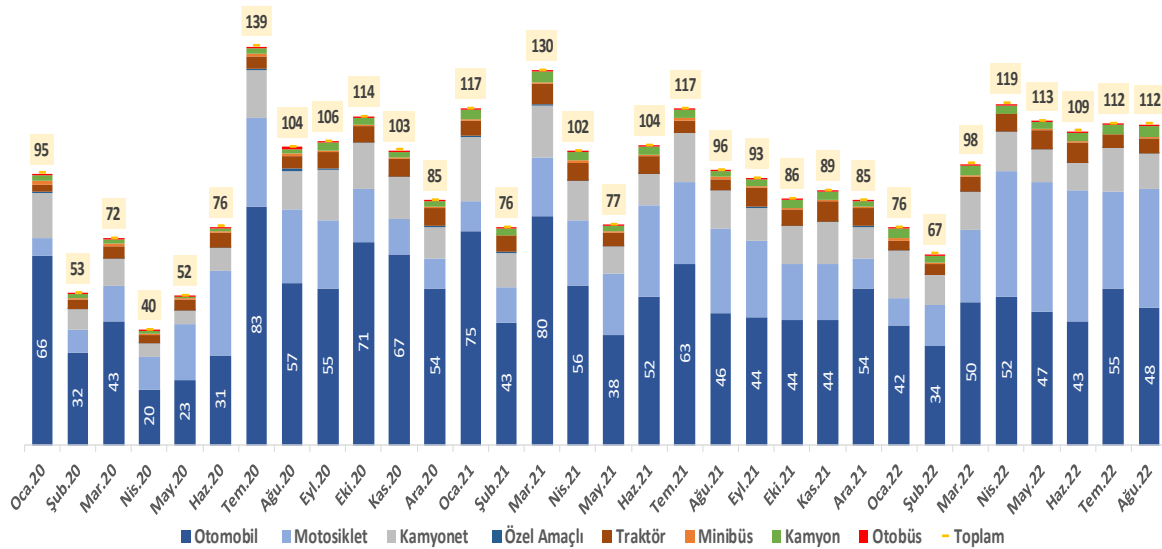
Trafığe kaydı yapılan otomobillerin markalara göre dağılımı, Ağustos 22



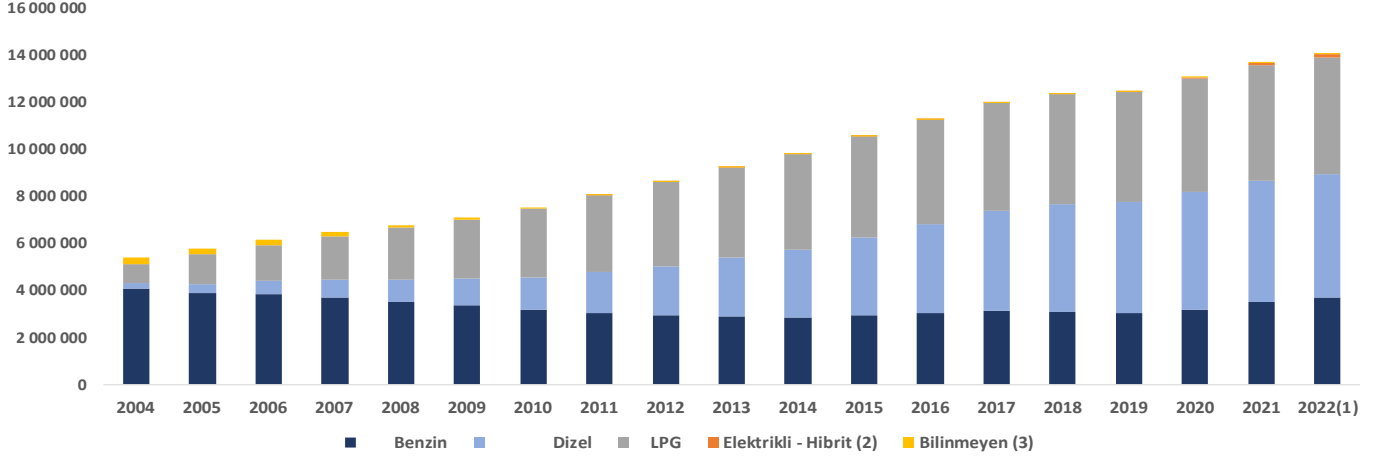
Trafığe kaydı yapılan otomobillerin markalara göre dağılımı, Ağustos 22



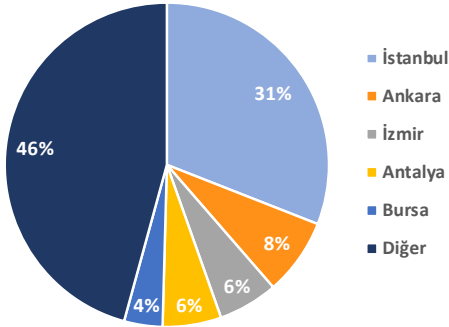
Trafığe kaydı yapılan taşıt sayısı (x1000 Adet)



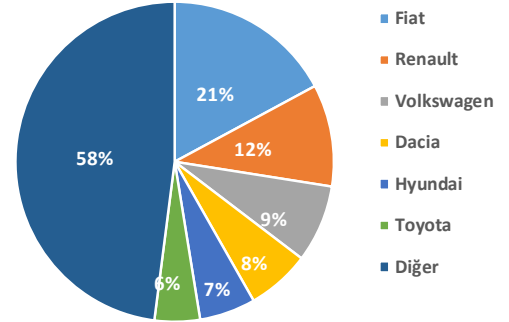
Trafiğe kayıtlı otomobillerin yakıt cinsine göre dağılımı



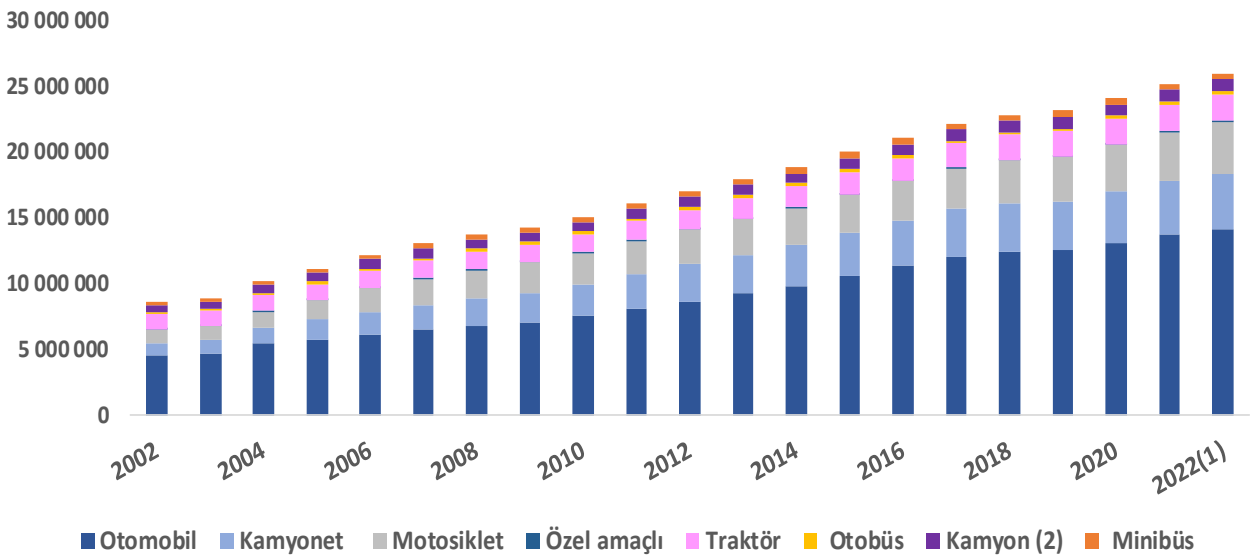
Trafiğe kaydı yapılan taşıtların illere göre dağılımı, Ağustos 2022



Trafiğe kayıtlı otomobillerin markalara göre dağılımı, Ağustos 2022

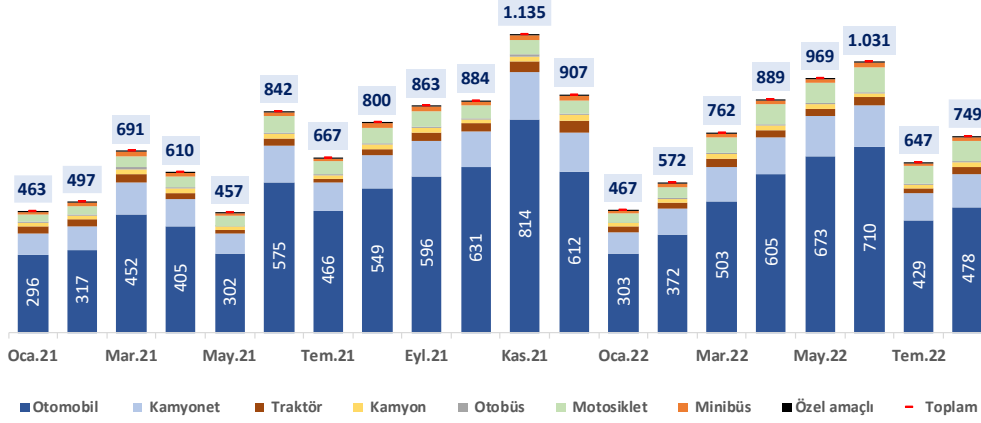


Yıllara göre motorlu kara taşıtları sayısı



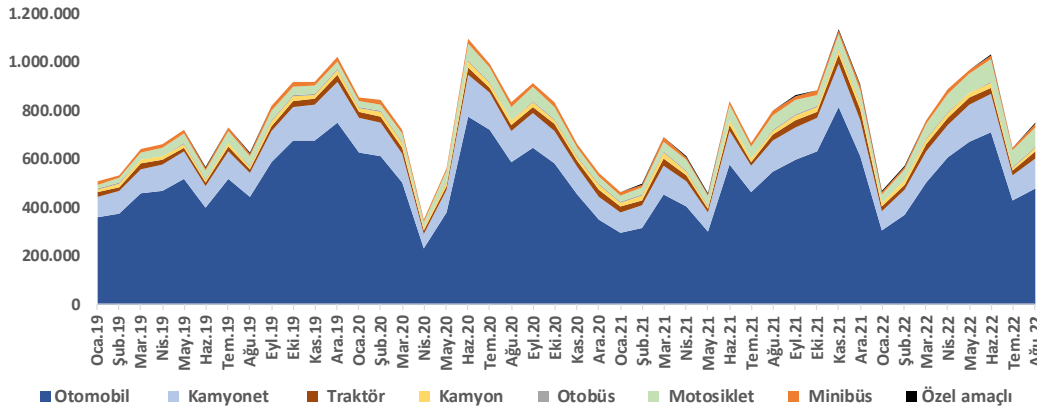
Otomotiv Sektör Raporu

Aylara göre devri yapılan motorlu kara taşıtları sayısı (x1000 adet)



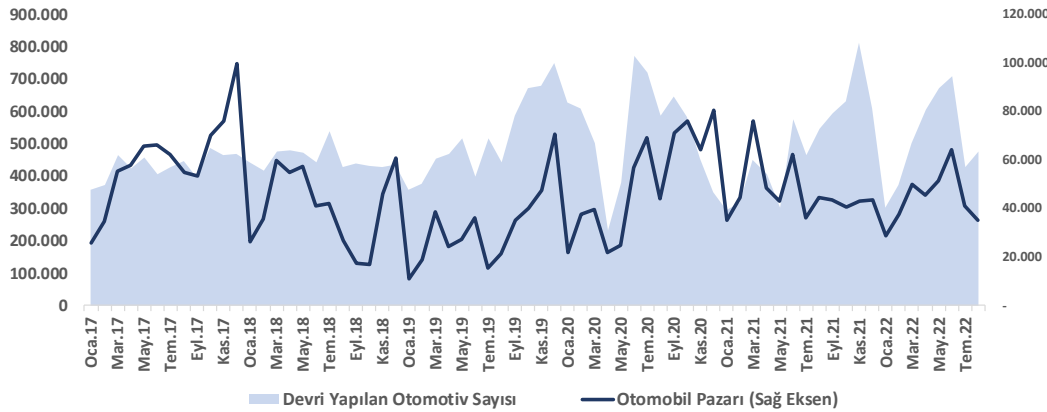
TÜİK Motorlu Kara Taşıtları İstatistiklerine bakıldığında **Ağustos** ayında **748.879** adet araç devri gerçekleştirilmiştir. Noter aracılığıyla devri gerçekleşen araçların **478.053** adedi otomobillerden oluşmaktadır. Otomotiv Distribütörleri Derneği (ODD) verilerine göre ilgili ayda, otomobil pazarı **35.230** adet olarak gerçekleşti.

Aylara göre devri yapılan motorlu kara taşıtları sayısı



Devri yapılan motorlu kara taşıtları sayısı verilerine yıllara sari bir şekilde baktığımızda, devri gerçekleşen araçlar arasında en büyük payı otomobiller almaktadır. 2020 yılının başında Covid-19 salgının yarattığı arz ve talep kaynaklı kısıntılar sektörde ciddi bir daralma yaratırken sektör, dip noktadan zirveye hızlı toplandı ve sonrasında dalgalı bir seyir izledi.

Devri¹ yapılan motorlu kara taşıtları sayısı ve otomotiv pazarı²



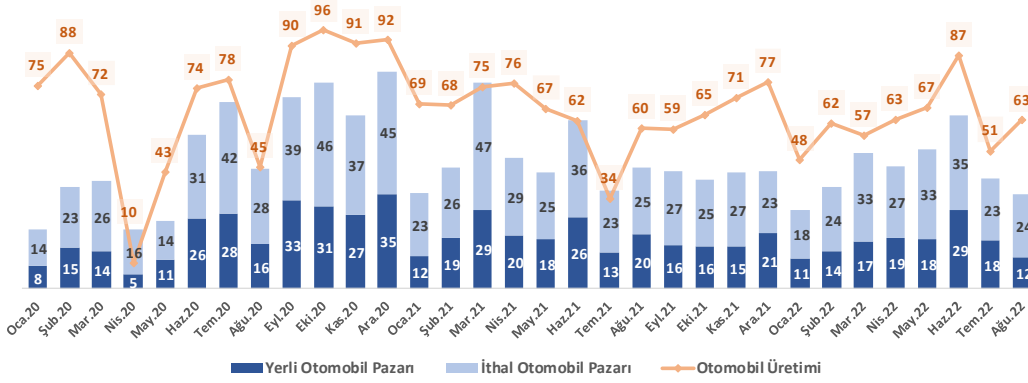
Kaynak: TÜİK, ODD, BMD

2017 yılından itibaren otomobil pazarı ve devri yapılan otomobil sayısına baktığımızda birbirine yakın bir trend izlemiştir.

- (1) Devir, noterler aracılığı ile bir veya daha fazla el değiştiren taşıtları ifade etmektedir.
- (2) Otomotiv Pazarı, ilgili ay veya dönemde yurt içinde satış yapılan otomobil sayısını temsil etmektedir.

Otomobil ve Hafif Ticari Araç Üretimi & Satışı

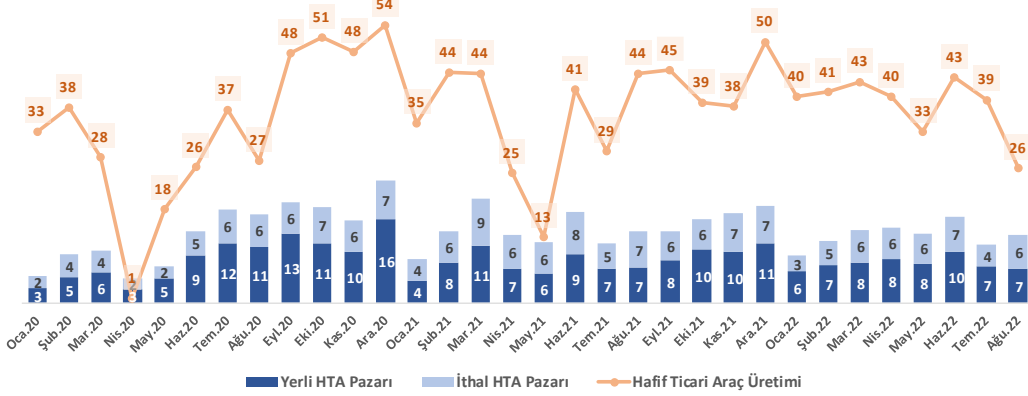
Otomobil Üretimi ve Yerli Otomobil Pazarı (x1000 Adet)



Otomotiv Sanayii Derneği (OSD) tarafından hazırlanan otomobil üretimi verilerine baktığımızda 2022 yılı Ağustos ayında **62.560** adet otomobil üretilmiştir.

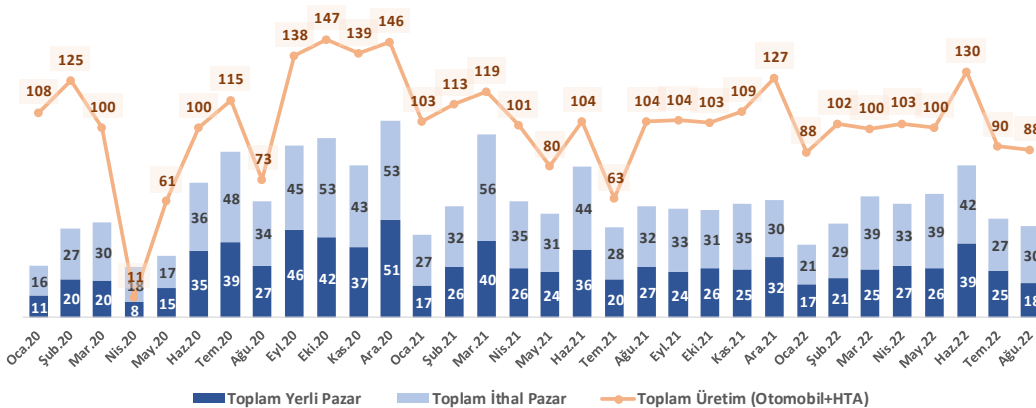
2022 yılının ilk sekiz ayında otomobil üretimi, geçtiğimiz yılın aynı dönemine kıyasla **%2,7** azalış ile **496.750** adet olarak gerçekleşti.

Hafif Ticari Araç Üretimi ve Yerli Hafif Ticari Araç Pazarı (x1000)



Hafif ticari araç (kamyonet+minibüs üretimi) üretimi ise Temmuz ayında **25.895** adet gerçekleşmiştir. 2022 yılının ilk sekiz ayında ise HTA üretimi, geçtiğimiz yılın aynı dönemine kıyasla **%10,48** artarak **304.319** adet olarak gerçekleşti.

Toplam Otomobil ve HTA Üretimi ve Pazarı (x1000 Adet)

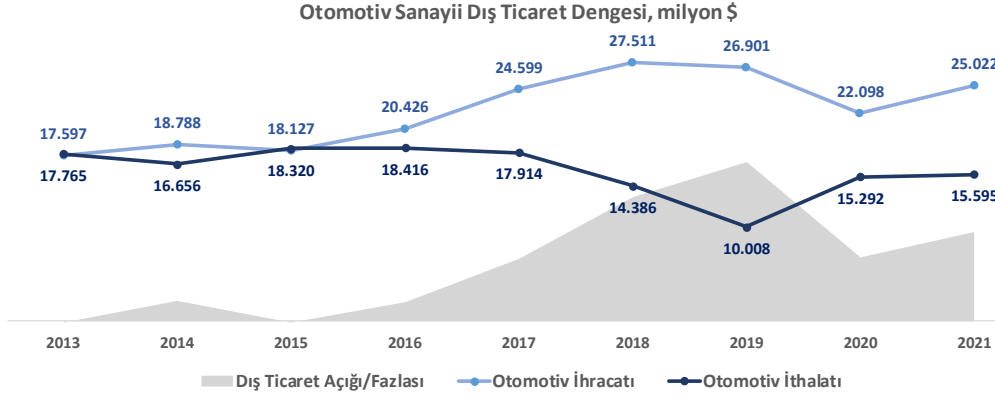


Ağustos ayında, toplam otomobil ve HTA üretimi **88.455** adet olarak gerçekleşti. Böylelikle toplam üretim **95.437** adet olarak gerçekleşmiş olup önceki yılın aynı dönemine kıyasla **%13,1** düşüşe işaret etmektedir.

2020 Mart ayı dışında otomobil ve HTA üretiminde yurt içi talebi karşılayacak seviyede üretim gerçekleşmiştir.

Kaynak: OSD, ODD, BMD

Otomotiv Sanayii Dış Ticaret Dengesi



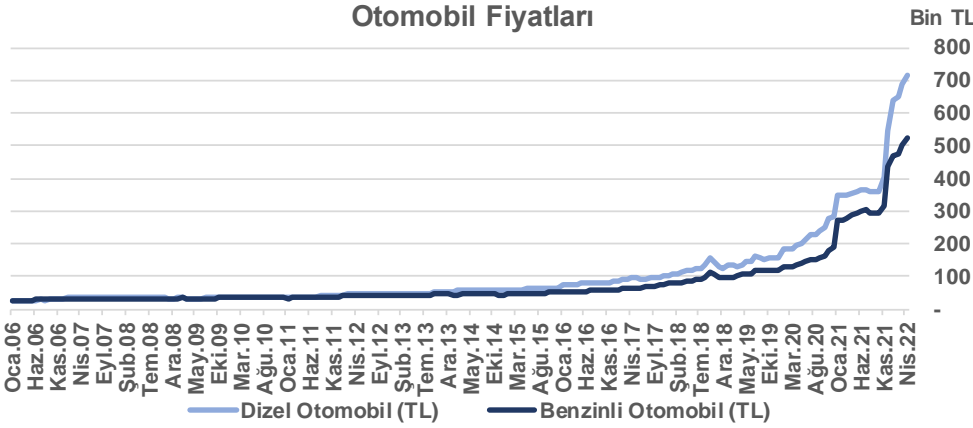
TÜİK tarafından yayımlanan dış ticaret verilerine göre 2020 yılında **25.022 milyon dolar otomotiv ihracatı** gerçekleşirken **15.595 milyon dolar otomotiv ithalatı** gerçekleşti. Böylelikle otomotiv sanayii 2020 yılında 9.427 milyon dolar dış ticaret fazlası verdi. İthalatın ihracatı karşılama oranı ise **%160,4** olarak gerçekleşti.

Otomotiv Sanayii Dış Ticaret Dengesi, m\$				
Yıl	Otomotiv İhracatı	Otomotiv İthalatı	Dış Ticaret Açığı/Fazlası	İhr. İth. Karşılama Oranı
2013	17.597	17.765	-168	99,1%
2014	18.788	16.656	2.132	112,8%
2015	18.127	18.320	-193	98,9%
2016	20.426	18.416	2.010	110,9%
2017	24.599	17.914	6.685	137,3%
2018	27.511	14.386	13.125	191,2%
2019	26.901	10.008	16.893	268,8%
2020	22.098	15.292	6.806	144,5%
2021	25.022	15.595	9.427	160,4%

Kaynak: TÜİK

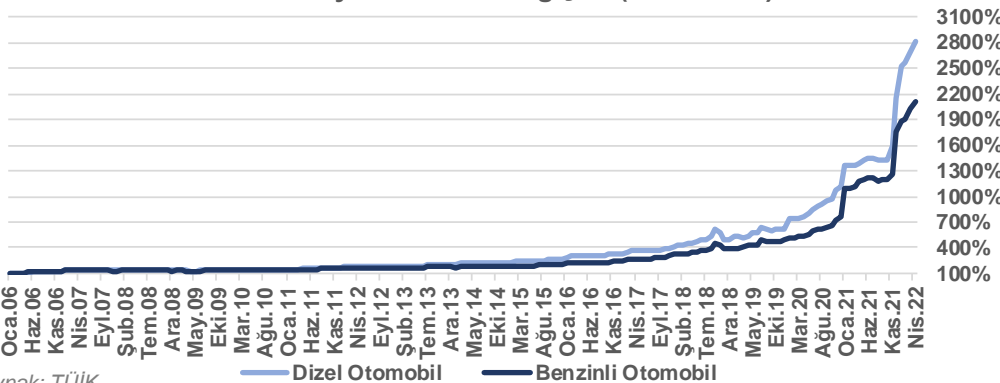
2013-2018 yılları arasında artış trendi sergileyen otomotiv sanayii ihracatı, 2018 yılındaki kriz etkisini bir nebze hissettirmekle birlikte 2020 yılında Covid-19 salgını nedeniyle ihracatta ciddi bir gerileme olmuştur. 2020 yılındaki otomotiv ihracatındaki gerilemeye karşın ithalatta da keskin bir artış yaşanmıştır.

Otomobil Fiyatları



TÜİK verilerine göre **Nisan** ayında benzinli otomobil fiyatları, aylık **%4,0 artışla** ortalama **523.209 TL** olurken dizel otomobil fiyatları, aylık **%4,2 artışla** ortalama **651.027 TL** olarak gerçekleşti.

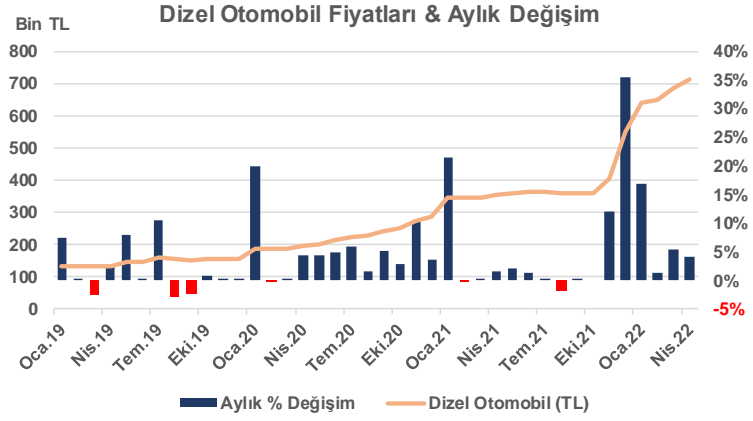
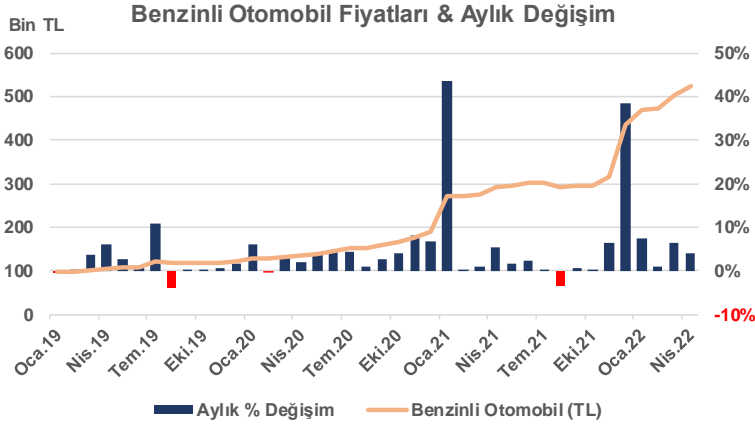
Otomobil Fiyatlarındaki Değişim (2006-2022)



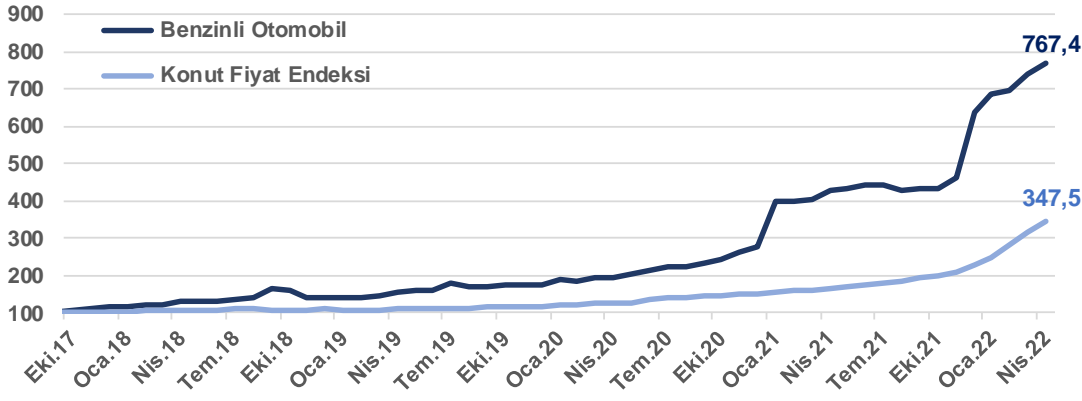
2006'dan bu yana benzinli otomobil fiyatları **%2.105**, dizel otomobil fiyatları **%2.812** artış gösterdi.

Kaynak: TÜİK

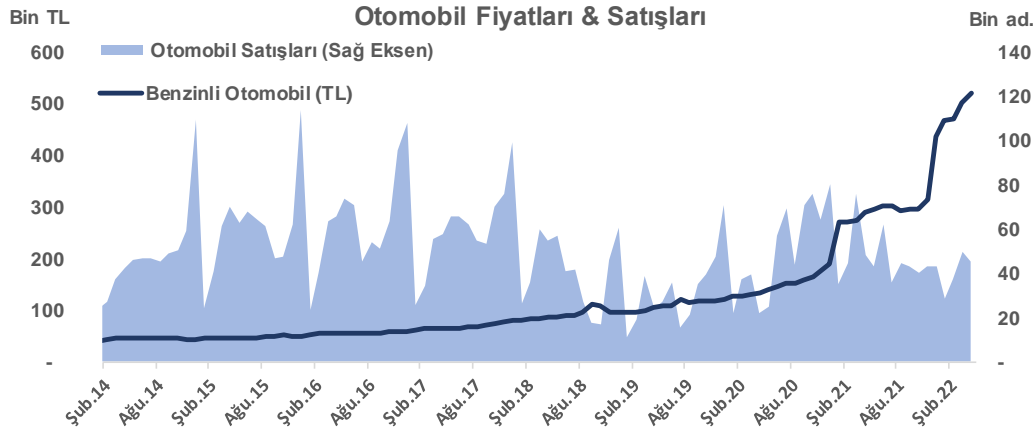
Otomotiv Sektör Raporu



Otomobil Fiyatları & Konut Fiyat Endeksi (2017=100)

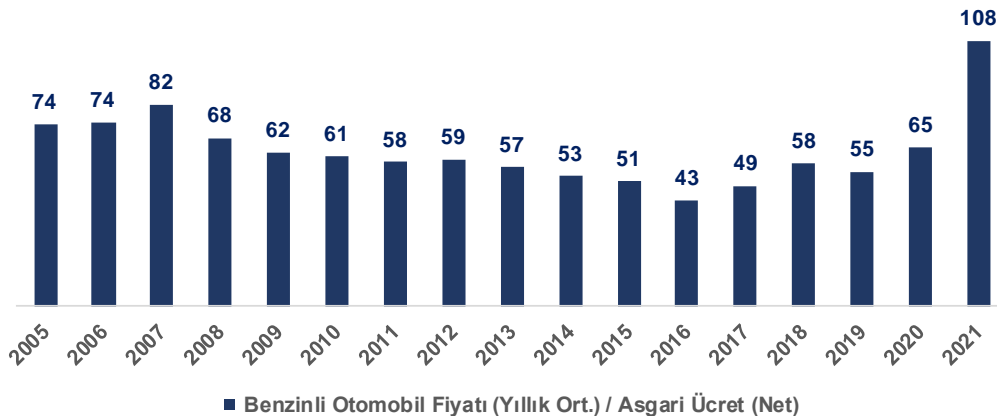


Kaynak: TÜİK



Kaynak: TCMB, TÜİK

Otomobil Fiyatının Asgari Ücrete Oranı



TCMB tarafından yayımlanan kalite etkisinden arındırılmış Konut Fiyat Endeksi verisi ile otomobil fiyatları verileri yandaki grafikte gösterilmiştir.

2017 yılı baz yıl olarak alındığında **Nisan** ayında Konut Fiyat Endeksi **347,5**, benzinli otomobil fiyatları **767,4** bin TL olarak gerçekleşmiştir. Konut Fiyatları (kalite etkisinden arındırılmış) 2017'den bu yana **%348** artarken benzinli otomobil fiyatları **%767** artış göstermiştir.

2021 yılında ortalama benzinli otomobil fiyatı **303.913 TL**, asgari ücret (net) tutarı **2.826 TL**'dir. Yıllık ortalama benzinli otomobil fiyatlarını asgari ücrete oranladığımızda bu oran, 2021 yılı için **108** olarak gerçekleşmiş olup, cari yılda ortalama benzinli otomobil fiyatı, net asgari ücretin **108** katı olarak gerçekleşmiştir.

Bizim Menkul Değerler A.Ş

Araştırma Bölümü

Email : arastirma@bizimmenkul.com.tr

Telefon : 0-216-547-1300

Önemli Uyarı

Burada yer alan yatırım bilgi, yorum ve tavsiyeleri yatırım danışmanlığı kapsamında değildir. Yatırım danışmanlığı hizmeti, yetkili kuruluşlar tarafından kişilerin risk ve getiri tercihleri dikkate alınarak kişiye özel sunulmaktadır. Burada yer alan yorum ve tavsiyeler ise genel niteliktedir. Bu tavsiyeler mali durumunuz ile risk ve getiri tercihlerinize uygun olmayabilir. Bu nedenle, sadece burada yer alan bilgilere dayanılarak yatırım kararı verilmesi beklentilerinize uygun sonuçlar doğurmayabilir.

Burada yer alan bilgiler Bizim Menkul Değerler A.Ş. (BMD) tarafından okuyucuyu bilgilendirme amacı ile BMD'nin güvenilir olduğunu düşündüğü yayımlanmış bilgilerden ve veri kaynaklarından derlenerek hazırlanmıştır. Kullanılan bilgilerin hatasızlığı ve/veya eksiksizliği konusunda BMD hiçbir şekilde sorumlu tutulamaz. BMD Araştırma raporları şirket içi ve dışı dağıtım kanalları aracılığıyla tüm BMD müşterilerine eşzamanlı olarak dağıtılmaktadır. Ayrıca, Burada yer alan tahmin, yorum ve tavsiyeler dökümanın yayınlandığı tarih itibarıyla geçerlidir. BMD Araştırma Bölümü daha önce hazırladığı ya da daha sonra hazırlayacağı raporlarda bu raporda sunulan görüş ve tavsiyelerden farklı ya da bu raporda sunulan görüş ve tavsiyelerle çelişen başka raporlar yayımlayabilir. Çelişen fikir ve tavsiyeler bu raporu hazırlayan kişilerden farklı zaman dilimlerine işaret ediyor, farklı analiz yöntemlerini içeriyor ya da farklı varsayımlarda bulunuyor olabilir. Böyle durumlarda, BMD'nin bu raporlardaki tavsiye ve görüşlerle çelişen diğer BMD Araştırma Bölümü raporlarını okuyucunun dikkatine sunma zorunluluğu yoktur. BMD ve ilişkili olduğu firmalar bu raporda adı geçen pay senetlerinde pozisyon sahibi olabilir ve/veya raporun yayınlanma tarihinden sonra işlem yapabilir. Ayrıca yatırımcılar bu raporda adı geçen şirketlerle BMD ve/veya diğer ilişkili firmalarının iş ilişkisi içerisinde olabileceğini kabul ederler.

Bu çalışma kesinlikle tekrar çıkarılmak, çoğaltılmak, kopyalanmak ve/veya okuyucudan başkasına dağıtılmak üzere hazırlanmamıştır ve BMD Araştırma Bölümü'nün izni olmadan kopyalanamaz ve çoğaltılıp dağıtılamaz. Okuyucuların bu raporun içeriğini oluşturan yatırım tavsiyeleri, tahmin ve hedef fiyat değerlemeleri de dahil olmak üzere tüm yorum ve çıkarımların, BMD Araştırma Bölümü'nün izni olmadan başkalarıyla paylaşmamaları gerekmektedir. BMD bu araştırma raporunu yayımlamaya, müşterilerine ve gerekli yatırım profesyonellerine dağıtmaya yetkilidir. BMD Araştırma Bölümü gerekli olduğunu düşündüğünde düzenli olarak yatırım tavsiyelerini güncellemekte ve temel analize dayalı araştırma raporları hazırlamaktadır. Bununla birlikte, bu çalışma herhangi bir hisse senedinin veya finansal yatırım enstrümanlarının alımı ya da satımı için BMD ve/veya BMD tarafından direk veya dolaylı olarak kontrol edilen herhangi bir şirket tarafından gönderilmiş bir teklif ya da öneri oluşturmamaktadır. Herhangi bir alım-satım ya da herhangi bir enstrümanın halka arzına talepte bulunma kararı bu çalışmaya değil, arz edilen yatırım aracı ile ilgili kamuya duyurulmuş ve yayınlanmış izahname ve sirkülere dayanmalıdır. BMD ya da herhangi bir BMD çalışanı bu raporun içeriğindeki görüş ve tavsiyelere uyulması sebebiyle doğabilecek doğrudan ya da dolaylı herhangi bir zarar ya da kayıpla ilgili olarak sorumlu tutulamaz.