



**Bizim Menkul Değerler A.Ş.**

**Otomotiv Sektör Raporu**

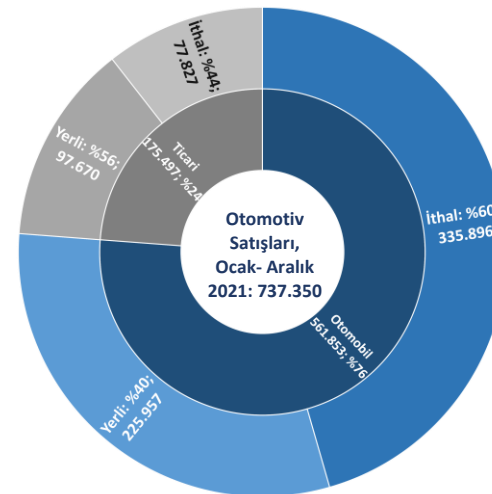
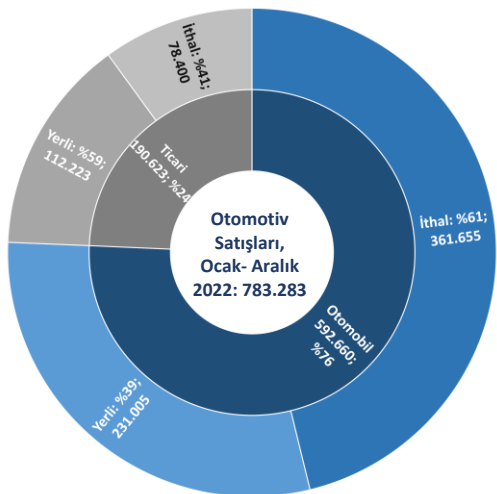
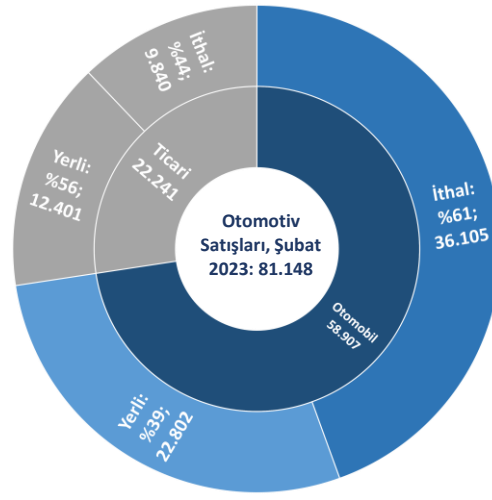
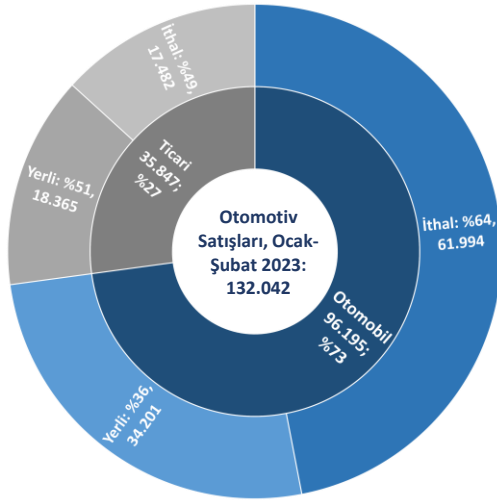
**Şubat 2023**

# Otomotiv Sektör Raporu

Şubat 2023

## İçindekiler

<b>Otomotiv Satışları</b> .....	<b>3</b>
Yerli Otomobil ve Hafif Ticari Araç.....	3
İthal Otomobil ve Hafif Ticari Araç.....	3
Toplam Otomobil Satışları.....	7
Toplam Hafif Ticari Araç Satışları.....	11
<b>Otomotiv Sektörü ile Makroekonomik Parametreler Arasındaki İlişkiler</b> .....	<b>21</b>
<b>TÜİK Motorlu Kara Taşıtları İstatistikleri</b> .....	<b>24</b>
<b>Otomobil ve Hafif Ticari Araç Üretimi &amp; Satışı</b> .....	<b>26</b>
<b>Otomotiv Sanayii Dış Ticaret Dengesi</b> .....	<b>27</b>
<b>Otomobil Fiyatları</b> .....	<b>28</b>



## Otomotiv Satışları

### Otomotiv Pazarı Şubat Ayında Yıllık %63 Büyürken, Yılbaşından Bu Yana %50 Büyüdü...

Otomotiv Distribütörleri Derneği'nin (ODD) yayımladığı verilere göre 2023 Şubat ayında otomobil ve hafif ticari araç pazarı, aylık %59,4 büyürken, bir önceki yılın aynı ayına göre %63,4 artarak **81.148** adet oldu. Yılbaşından bu yana otomotiv ve hafif ticari pazarı yıllık %50 büyüyerek **132.042** adet oldu.

2023 Şubat ayı sonunda motor hacmine göre 1600cc altındaki otomobil satışlarında %37,2 artış, 1600-2000cc aralığında motor hacmine sahip otomobil satışlarında %19,3 artış, 2000cc üstü otomobillerde %44,3 artış gerçekleşti. Böylelikle Pazar payları sırasıyla %86,1, %0,6 ve %0,2 olarak gerçekleşti.

İlgili ayda dizel otomobil satışlarının payı %16,7, benzinli otomobillerin %68, otogazlı otomobillerin %2,2, hibrit otomobillerin %10,5 oldu. 2.477 adet elektrikli otomobil satışı gerçekleşti. Otomatik şanzımanlı otomobillerin payı %70,8 oldu.

### Yerli Otomobil ve Hafif Ticari Araç

2023 Şubat ayında yerli otomobil ve hafif ticari araç satışları, aylık %102,7 artarken, bir önceki yılın aynı ayına göre %68,5 artarak **35.203** adet oldu. Yılbaşından bu yana yerli otomobil satışları yıllık %38 büyüyerek **52.566** adet oldu.

### İthal Otomobil ve Hafif Ticari Araç

İthal otomobil ve hafif ticari araç satışları aylık %37,0 artarken bir önceki yılın aynı ayına göre %59,8 artarak **45.945** adet oldu. Yılbaşından bu yana ithal otomobil satışları geçen yılın aynı dönemine göre %60 büyüyerek **79.476** adet oldu.

Böylelikle toplam otomobil pazarında satılan araçlardaki yerli payı %40, ithal payı ise %60 oldu.

Satılan toplam yerli aracın içinde otomobilin payı %65, hafif ticari aracın payı %35 olarak gerçekleşti.

Satılan toplam ithal aracın içinde otomobilin payı %78, hafif ticari aracın payı %22 olarak gerçekleşti.

Yılbaşından bu yana, Hafif Ticari Araç Pazarı gövde tipine göre, %82,9 pay ile Van (29.723 adet) ilk sırada, ardından %6,5 pay ile minibüs (2.317 adet) ikinci sırada, %5,8 pay ile Kamyonet (2.081 adet) üçüncü sırada ve %4,8 pay ile Pick-up (1.726 adet) son sırada yer aldı.

Otomotiv satışında 2020-2021 dönemlerindeki artışın başlıca nedenleri:

- Covid-19 salgını nedeniyle bireylerin toplu taşıma yerine bireysel ulaşımı tercih etmesi,
- Sektörde yaşanan küresel çip tedariki sorununun üretimde aksamalara neden olması nedeniyle yaşanan piyasa dengesizliği
- Kur artışı ve enflasyon nedeniyle fiyatların artacağı beklentisi,
- Araç fiyatlarının yükselmesi ve ileride yükseleceği beklentileri otomobilin hem ihtiyaç karşılama hem de yatırım aracına dönüşmesine neden olması.
- Kargo vb. taşımacılık hizmetlerinin artmasıyla kargo firmalarında oluşan araç talebi olarak sayılabilir.

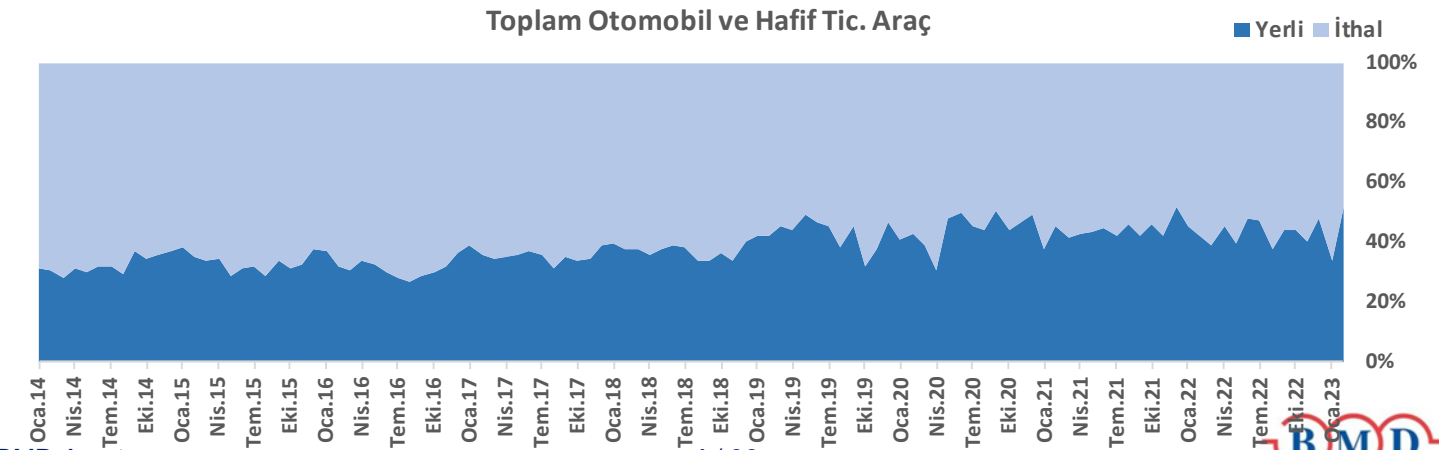
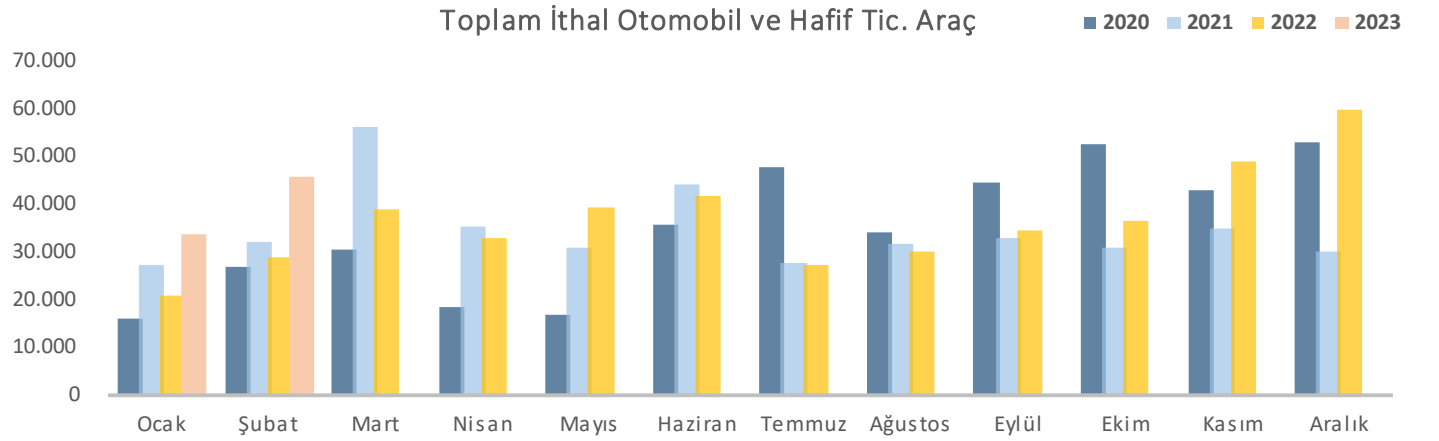
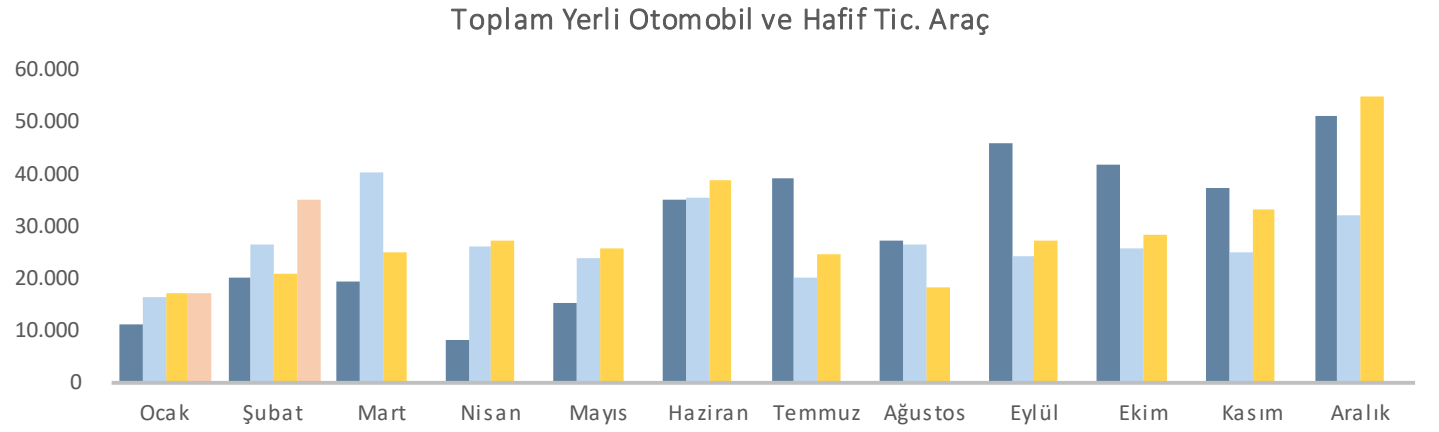
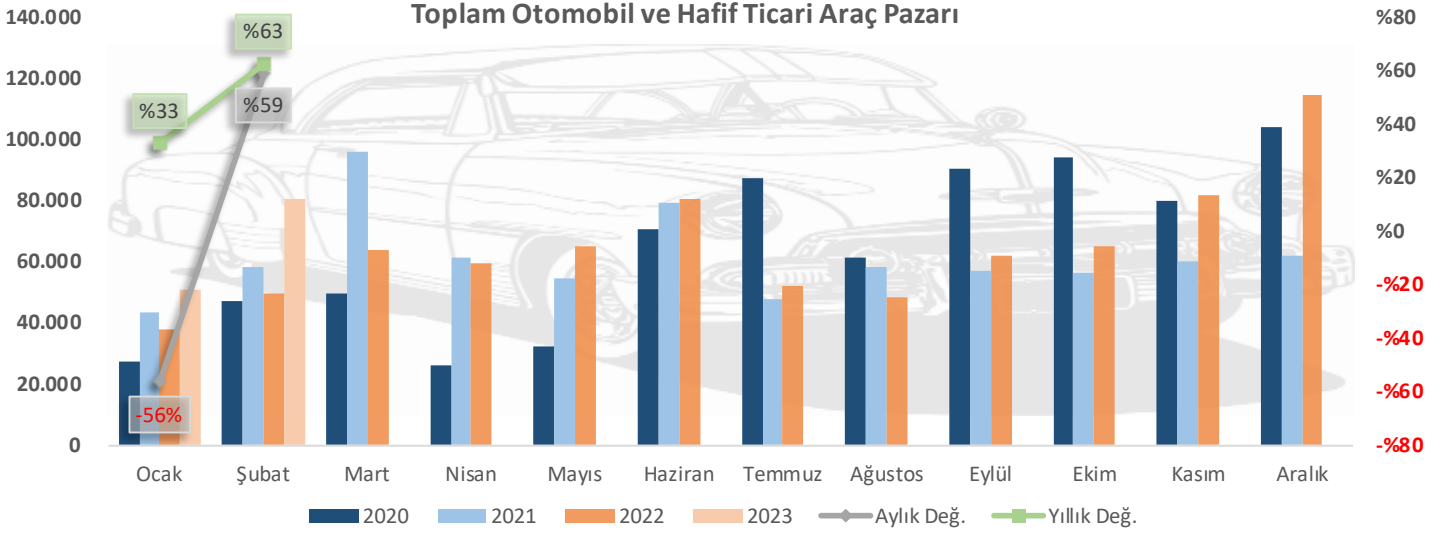
Toplam Otomobil ve Hafif Ticari Araç Pazarı						
	2020	2021	2022	2023	Aylık Değ.	Yıllık Değ.
Ocak	27.273	43.728	38.131	50.894	-%55,8	%33,5
Şubat	47.122	58.504	49.652	81.148	%59,4	%63,4
Mart	50.008	96.428	64.267			
Nisan	26.457	61.488	60.035			
Mayıs	32.235	54.734	65.167			
Haziran	70.973	79.819	80.652			
Temmuz	87.401	47.849	52.206			
Ağustos	61.533	58.454	48.336			
Eylül	90.619	57.141	62.084			
Ekim	94.733	56.746	65.222			
Kasım	80.141	60.216	82.311			
Aralık	104.293	62.243	115.220			
<b>Toplam</b>	<b>772.788</b>	<b>737.350</b>	<b>783.283</b>	<b>132.042</b>		<b>%50,4</b>

Toplam Yerli Otomobil ve Hafif Tic. Araç						
	2020	2021	2022	2023	Aylık Değ.	Yıllık Değ.
Ocak	11.239	16.502	17.317	17.363	-%68,6	%0,3
Şubat	20.207	26.441	20.894	35.203	%102,7	%68,5
Mart	19.532	40.288	25.191			
Nisan	8.059	26.255	27.291			
Mayıs	15.443	23.921	25.911			
Haziran	35.295	35.715	38.877			
Temmuz	39.428	20.062	24.845			
Ağustos	27.335	26.765	18.235			
Eylül	45.959	24.248	27.439			
Ekim	42.077	25.997	28.602			
Kasım	37.343	25.270	33.386			
Aralık	51.402	32.163	55.240			
<b>Toplam</b>	<b>353.319</b>	<b>323.627</b>	<b>343.228</b>	<b>52.566</b>		<b>%37,6</b>

Toplam İthal Otomobil ve Hafif Tic. Araç						
	2020	2021	2022	2023	Aylık Değ.	Yıllık Değ.
Ocak	16.034	27.226	20.814	33.531	-%44,1	%61,1
Şubat	26.915	32.063	28.758	45.945	%37,0	%59,8
Mart	30.476	56.140	39.076			
Nisan	18.398	35.233	32.744			
Mayıs	16.792	30.813	39.256			
Haziran	35.678	44.104	41.775			
Temmuz	47.973	27.787	27.361			
Ağustos	34.198	31.689	30.101			
Eylül	44.660	32.893	34.645			
Ekim	52.656	30.749	36.620			
Kasım	42.798	34.946	48.925			
Aralık	52.891	30.080	59.980			
<b>Toplam</b>	<b>419.469</b>	<b>413.723</b>	<b>440.055</b>	<b>79.476</b>		<b>%60,3</b>

Kaynak: Otomotiv Distribütörleri Derneği

# Otomotiv Sektör Raporu





# Otomotiv Sektör Raporu

Toplam Pazar, Şubat 2021 & 2022 & 2023					Pazar Payı			
Toplam	Marka	2021	2022	2023	Değ.	2021	2022	2023
	1 FIAT	10.933	6.812	19.311	183,5%	18,7%	13,7%	23,8%
	2 RENAULT	6.331	6.155	8.875	44,2%	10,8%	12,4%	10,9%
	3 FORD	5.736	4.767	8.112	70,2%	9,8%	9,6%	10,0%
	4 PEUGEOT	3.411	3.145	6.552	108,3%	5,8%	6,3%	8,1%
	5 OPEL	2.178	2.791	4.721	69,2%	3,7%	5,6%	5,8%
	Diğer	29.911	25.982	33.577	29,2%	51,1%	52,3%	41,4%
	<b>Toplam Pazar Satışları</b>	<b>58.500</b>	<b>49.652</b>	<b>81.148</b>	<b>63,4%</b>	<b>100,0%</b>	<b>100,0%</b>	<b>100,0%</b>

2023 Şubat ayında Pazar lideri %24 Pazar payıyla Fiat olurken onu %11 payla Renault ve %10 payla Ford takip etmektedir.

Toplam Pazar, Ocak-Şubat 2021 & 2022 & 2023					Pazar Payı			
Toplam	Marka	2021	2022	2023	Değ.	2021	2022	2023
	1 FIAT	15.977	13.683	29.183	113,3%	15,6%	15,6%	22,1%
	2 FORD	9.942	9.117	11.773	29,1%	9,7%	10,4%	8,9%
	3 RENAULT	10.224	10.839	11.752	8,4%	10,0%	12,3%	8,9%
	4 VOLKSWAGEN	10.309	4.316	9.777	126,5%	10,1%	4,9%	7,4%
	5 PEUGEOT	6.607	4.985	9.337	87,3%	6,5%	5,7%	7,1%
	6 HYUNDAI	3.222	8.013	8.407	4,9%	3,2%	9,1%	6,4%
	7 DACIA	4.425	5.645	8.386	48,6%	4,3%	6,4%	6,4%
	8 OPEL	4.026	4.637	6.605	42,4%	3,9%	5,3%	5,0%
	9 CITROEN	3.700	3.732	5.927	58,8%	3,6%	4,3%	4,5%
	10 SKODA	4.638	2.606	5.711	119,1%	4,5%	3,0%	4,3%
Diğer	29.154	20.203	25.184	24,7%	28,5%	23,0%	19,1%	
<b>Toplam Pazar Satışları</b>	<b>102.224</b>	<b>87.776</b>	<b>132.042</b>	<b>50,4%</b>	<b>100,0%</b>	<b>100,0%</b>	<b>100,0%</b>	

2023 Ocak-Şubat döneminde Pazar lideri %22 Pazar payıyla Fiat olurken onu %9 payla Ford ve %9 payla Renault takip etmektedir.

Toplam Pazar, Ocak-Aralık 2020 & 2021 & 2022					Pazar Payı			
Toplam	Marka	2020	2021	2022	Değ.	2020	2021	2022
	1 FIAT	137.325	121.254	146.435	20,8%	17,8%	16,4%	18,7%
	2 RENAULT	101.534	81.280	99.639	22,6%	13,1%	11,0%	12,7%
	3 FORD	92.487	67.269	77.435	15,1%	12,0%	9,1%	9,9%
	4 VOLKSWAGEN	64.776	68.186	60.341	-11,5%	8,4%	9,2%	7,7%
	5 TOYOTA	40.375	52.588	49.937	-5,0%	5,2%	7,1%	6,4%
	6 HYUNDAI	28.531	38.530	45.176	17,2%	3,7%	5,2%	5,8%
	7 OPEL	34.296	25.921	36.725	41,7%	4,4%	3,5%	4,7%
	8 DACIA	30.800	34.866	36.000	3,3%	4,0%	4,7%	4,6%
	9 PEUGEOT	43.674	38.968	32.666	-16,2%	5,7%	5,3%	4,2%
	10 CITROEN	27.480	28.771	28.831	0,2%	3,6%	3,9%	3,7%
Diğer	171.461	179.708	170.098	-5,3%	22,2%	24,4%	21,7%	
<b>Toplam Pazar Satışları</b>	<b>772.739</b>	<b>737.341</b>	<b>783.283</b>	<b>6,2%</b>	<b>100,0%</b>	<b>100,0%</b>	<b>100,0%</b>	

Kaynak: ODD, BMD

Pandeminin hüküm sürdüğü 2020 ve 2021 yıllarında, toplam otomobil ve hafif ticari araç pazarında hareketlilikler yaşandı. 2020 yılının toplam Pazar lideri %17,8 ile Fiat olurken, ikinci sırayı %13,1 ile Renault, üçüncü sırayı da %12 ile Ford markaları aldı. 2021 yılında ise %16,4 ile Fiat pazar lideri olurken onu %11 ile Renault ve %9,2 ile Volkswagen markaları izledi. 2022 yılında %18,7 ile Fiat pazar lideri olmaya devam etti ve onu %12,7 ile Renault, %9,9 ile Ford markaları izledi.

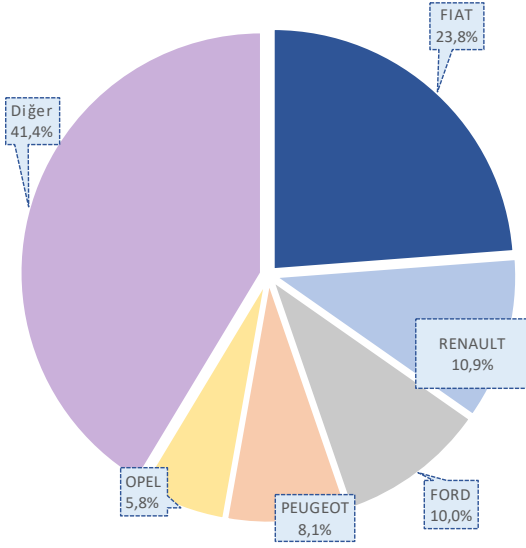
Koronavirüsün Otomotiv sektöründe yarattığı etkileri inceleyecek olursak, 2020 yılının ilk çeyreğinden sonra salgının ülkemizde yayılması ve vaka sayısının her geçen gün artmasıyla şirketler tarafından alınan tedbirlerin yanı sıra tedarikçilerde çıkan problem ve sipariş iptalleri nedeniyle Ford başta olmak üzere fabrikalarda üretime ara verildi. Yurt dışında da salgının hızla ilerlemesi sektördeki şirketlerin ihracatını da olumsuz etkiledi. Hızla yayılan salgının merkez üssünün, Türkiye'nin en önemli ticaret partneri Avrupa'ya taşınması AB pazarındaki sert daralma nedeniyle sipariş iptalleri gelmesi, sınır geçişleri ve limanlarda yaşanan kesinti ve yavaşlamalar nedeniyle lojistik süreçlerinin sürdürülmesine ilişkin problemler yaşanması ve Avrupa'da birçok fabrikanın üretimini durdurması ile Avrupa'dan temin edilen ürünlerin tedarikinde yaşanan zorluklar üretimde aksamaya neden oldu.

2020 ve 2021 yıllarında, insanların salgın dolayısıyla kendini toplu taşımadan izole etmeye devam ederek kişisel araç kullanımını artırması ve kamu bankalarının taşıt kredileri için çeşitli adımlar atması nedeniyle sektörde erken bir canlilik yaşanmaya başladı. Bu canlilik sıfır araçların satımını da yansıdı ve 2020 yılı Haziran ayında başlayan ciddi talep artışları yaşandı.

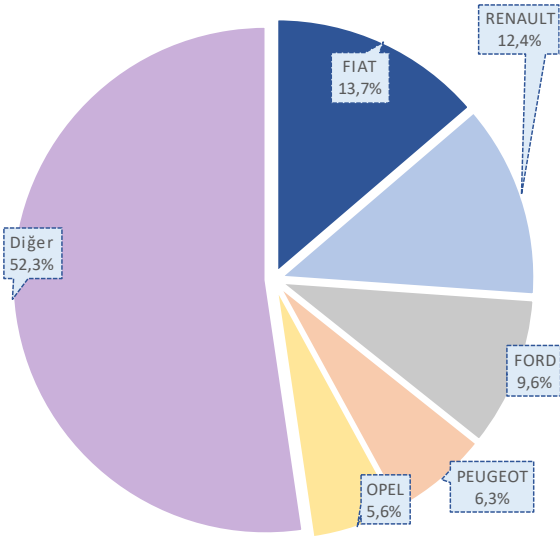
2021 yılında küresel çip tedarikinde yaşanan kıtlık pek çok otomobil üreticisinin kısa dönemli olarak üretimi durdurmasına neden oldu. Türkiye'de Oyak Renault 15-22 Mart, Tofaş 19 Mart-5 Nisan, Ford Otomotiv de 3-9 Nisan tarihleri arasında üretime ara vereceğini duyurmuştu. Sektördeki çip tedarikinde yaşanan problemler nedeniyle oluşan arz şokları ve döviz kurunda artış beklentisi nedeniyle otomotiv fiyatlarının artacağı beklentileri, 2021 yılı Mart ayında talep patlaması yaşanmasına neden oldu.

# Otomotiv Sektör Raporu

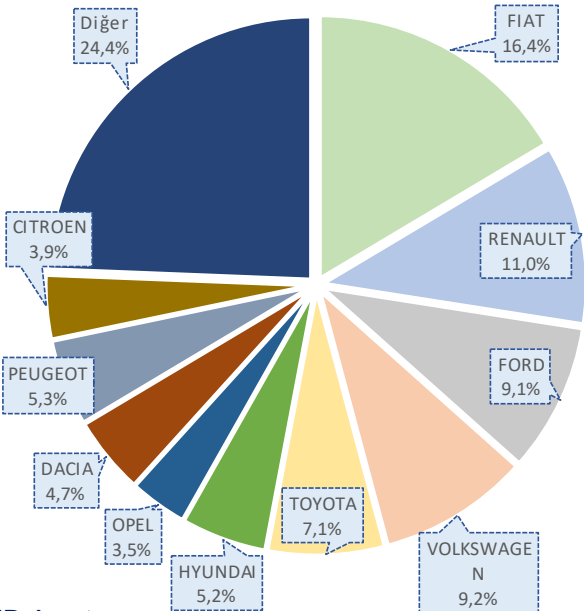
Otomotiv Pazar Payları, Şubat 2023



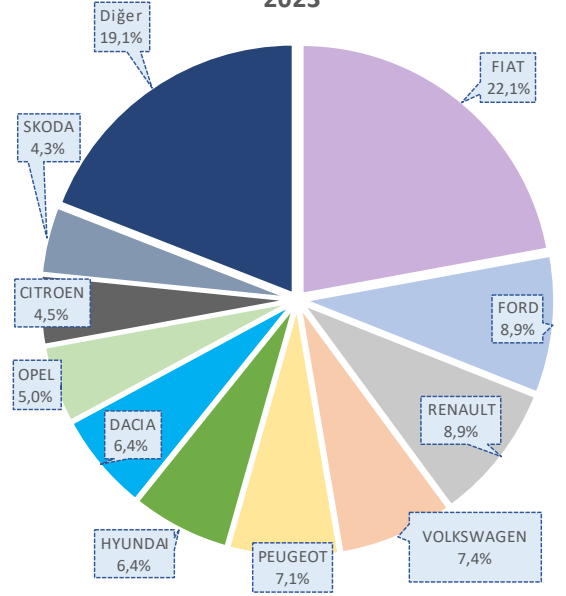
Otomotiv Pazar Payları, Şubat 2022



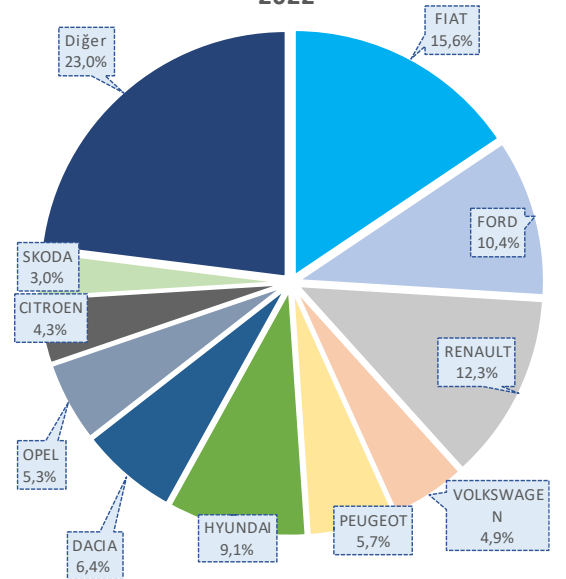
Otomotiv Pazar Payları, Ocak-Aralık 2021



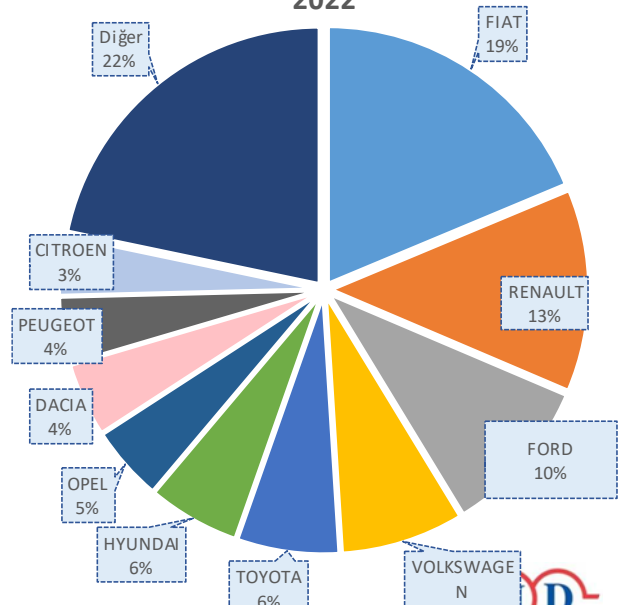
Otomotiv Pazar Payları, Ocak-Şubat 2023



Otomotiv Pazar Payları, Ocak-Şubat 2022



Otomotiv Pazar Payları, Ocak-Aralık 2022



## Toplam Otomobil Satışları

### Otomobil Satışları Yılbaşından Bu Yana %44 Büyüdü...

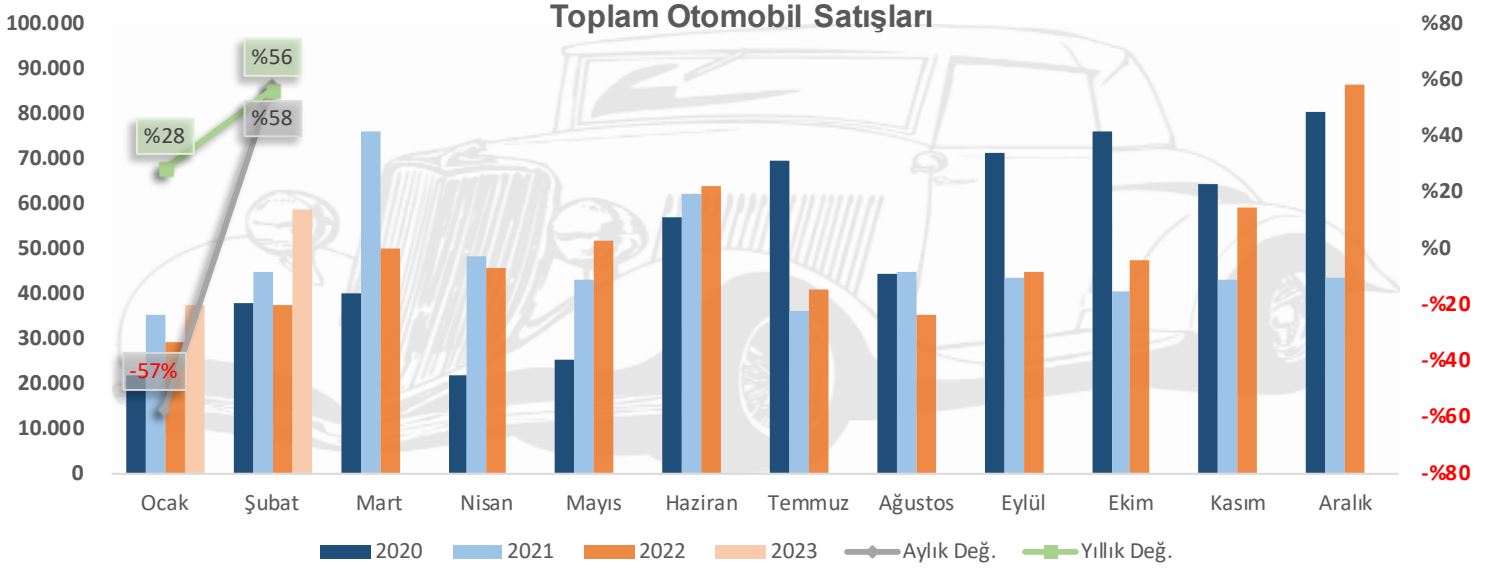
2023 Şubat ayında otomobil satışları, aylık %58,0 artarken, bir önceki yılın aynı ayına göre %56,5 artarak **58.907** adet oldu. Yılbaşından bu yana otomobil pazarı geçen yılın aynı dönemine göre %44 büyüyerek **96.195** adet oldu.

Yılbaşından bu yana, otomobil pazarında ortalama emisyon değerlerine göre en yüksek paya %40,27 pay ve **38.652** adet ile 100-120 gr/km arasındaki otomobiller sahip oldu.

Şubat sonu itibarıyla otomobil pazarının %90,3'ünü vergi oranları düşük olan A, B ve C segmentlerinde yer alan araçlar oluşturdu. Segmentlere göre değerlendirildiğinde, en yüksek satış adedine %53,9 pay alan C segmenti ulaştı. Gövde tiplerine göre değerlendirildiğinde ise en çok tercih edilen gövde tipi %48,9 pay ile SUV, %28,2 pay ile Sedan otomobiller oldu.

Toplam Otomobil Satışları						
	2020	2021	2022	2023	Aylık Değ.	Yıllık Değ.
Ocak	22.016	35.358	29.020	37.288	-%57,0	%28,5
Şubat	37.727	44.749	37.641	58.907	%58,0	%56,5
Mart	39.887	76.357	50.173			
Nisan	21.825	48.375	45.564			
Mayıs	25.073	43.138	51.750			
Haziran	57.067	62.348	64.134			
Temmuz	69.427	36.311	41.031			
Ağustos	44.372	44.756	35.230			
Eylül	71.296	43.408	44.681			
Ekim	76.341	40.512	47.440			
Kasım	64.357	42.982	59.222			
Aralık	80.721	43.559	86.774			
<b>Toplam</b>	<b>610.109</b>	<b>561.853</b>	<b>592.660</b>	<b>96.195</b>		<b>%44,3</b>

Kaynak: Otomotiv Distribütörleri Derneği

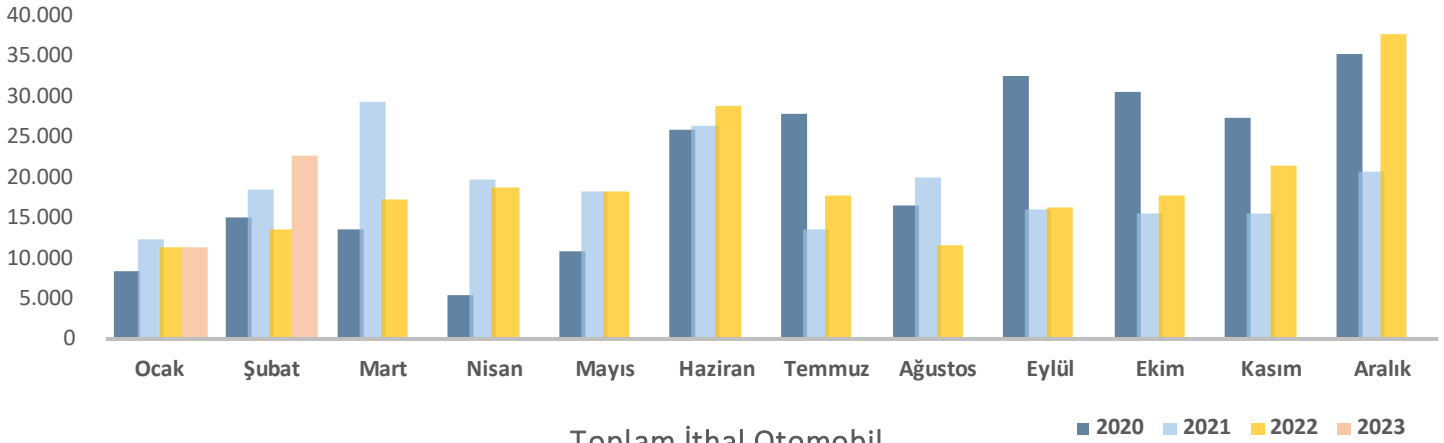


# Otomotiv Sektör Raporu

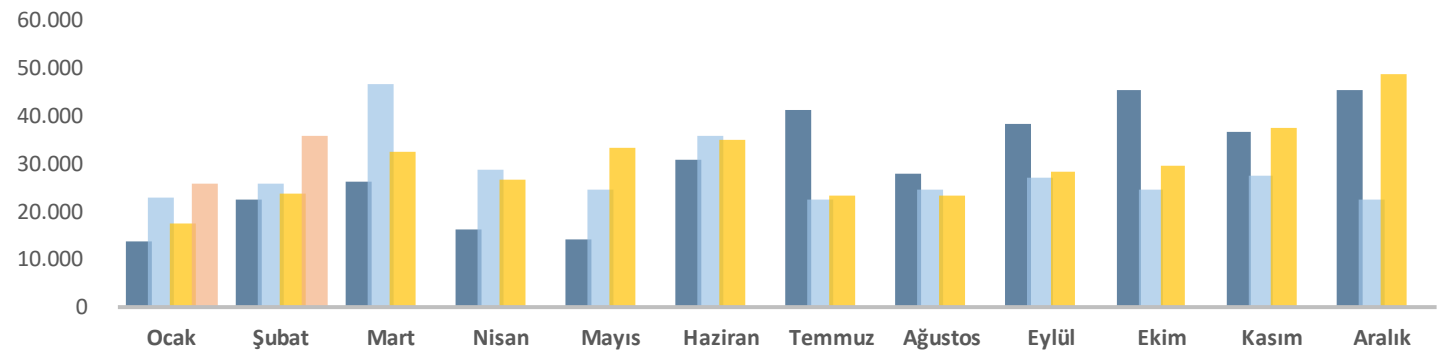
Yerli Otomobil						
	2020	2021	2022	2023	Aylık Değ.	Yıllık Değ.
Ocak	8.326	12.205	11.311	11.399	-%69,9	%0,8
Şubat	15.157	18.612	13.677	22.802	%100,0	%66,7
Mart	13.647	29.283	17.373			
Nisan	5.382	19.634	18.828			
Mayıs	10.776	18.375	18.308			
Haziran	26.053	26.454	28.978			
Temmuz	27.910	13.480	17.704			
Ağustos	16.492	19.979	11.564			
Eylül	32.607	16.125	16.166			
Ekim	30.623	15.583	17.743			
Kasım	27.434	15.484	21.445			
Aralık	35.235	20.743	37.908			
<b>Toplam</b>	<b>249.642</b>	<b>225.957</b>	<b>231.005</b>	<b>34.201</b>		<b>%36,9</b>

İthal Otomobil						
	2020	2021	2022	2023	Aylık Değ.	Yıllık Değ.
Ocak	13.690	23.153	17.709	25.889	-%47,0	%46,2
Şubat	22.570	26.137	23.964	36.105	%39,5	%50,7
Mart	26.240	47.074	32.800			
Nisan	16.443	28.741	26.736			
Mayıs	14.297	24.763	33.442			
Haziran	31.014	35.894	35.156			
Temmuz	41.517	22.831	23.327			
Ağustos	27.880	24.777	23.666			
Eylül	38.689	27.283	28.515			
Ekim	45.718	24.929	29.697			
Kasım	36.923	27.498	37.777			
Aralık	45.486	22.816	48.866			
<b>Toplam</b>	<b>360.467</b>	<b>335.896</b>	<b>361.655</b>	<b>61.994</b>		<b>%48,8</b>

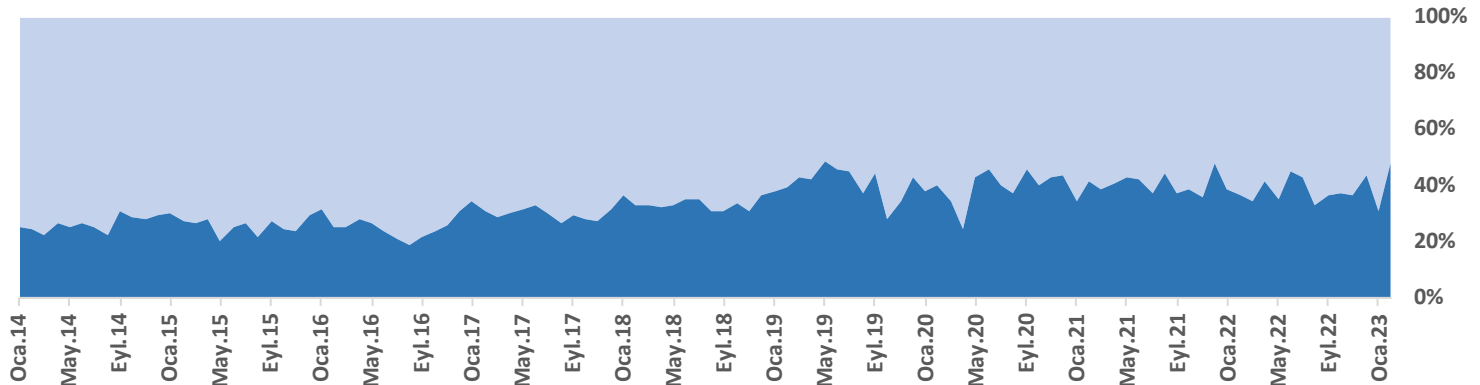
Toplam Yerli Otomobil



Toplam İthal Otomobil

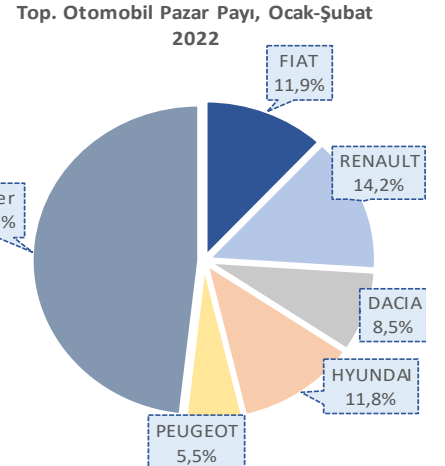
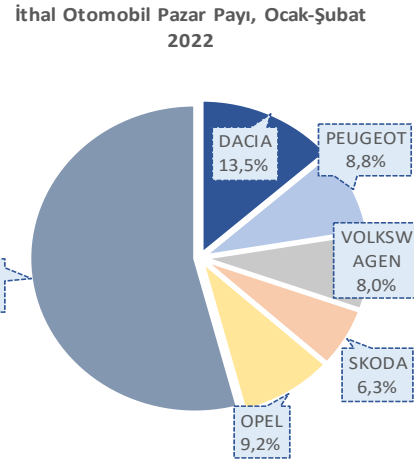
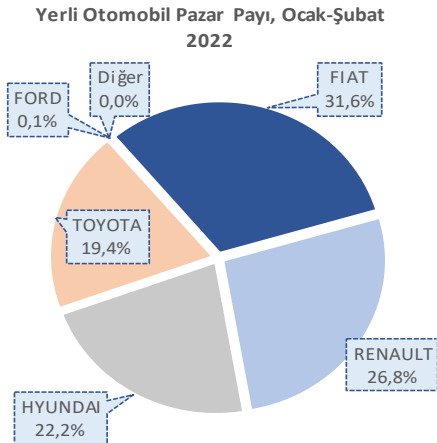
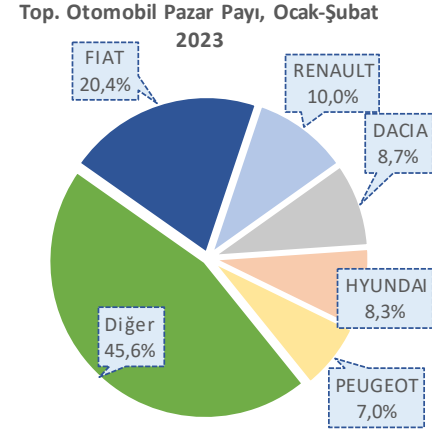
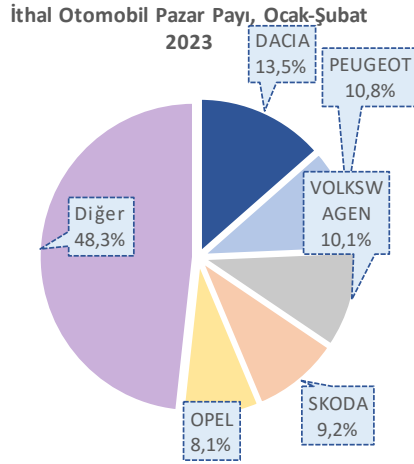
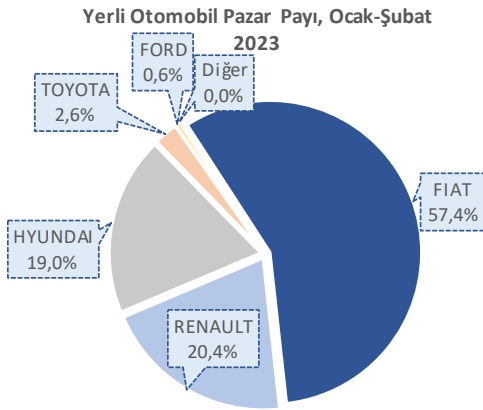


Otomobil





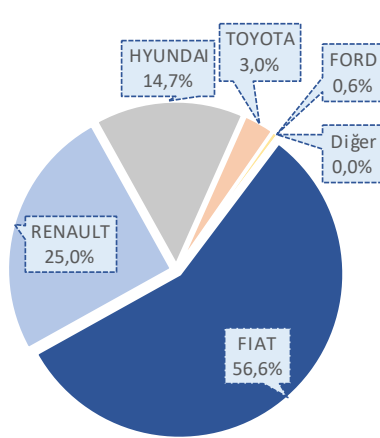
Otomobil Satışları, Şubat 2021 & 2022 & 2023						Pazar Payı		
Yerli	Marka	2021	2022	2023	Değ.	2021	2022	2023
	1	FIAT	7.023	3.592	12.917	259,6%	37,7%	26,3%
2	RENAULT	4.997	4.126	5.700	38,1%	26,8%	30,2%	25,0%
3	HYUNDAI	850	2.762	3.358	21,6%	4,6%	20,2%	14,7%
4	TOYOTA	3.701	3.192	692	-78,3%	19,9%	23,3%	3,0%
5	FORD	454	5	135	2600,0%	2,4%	0,0%	0,6%
	Diğer	1.587	0	0		8,5%	0,0%	0,0%
	<b>Toplam Yerli Otomobil</b>	<b>18.612</b>	<b>13.677</b>	<b>22.802</b>	<b>66,7%</b>	<b>100,0%</b>	<b>100,0%</b>	<b>100,0%</b>
İthal	Marka	2021	2022	2023	Değ.	2021	2022	2023
	1	PEUGEOT	2.742	2.277	5.065	122,4%	10,5%	9,5%
2	OPEL	1.708	2.252	3.519	56,3%	6,5%	9,4%	9,7%
3	DACIA	1.611	2.897	3.312	14,3%	6,2%	12,1%	9,2%
4	VOLKSWAGEN	4.286	2.131	3.235	51,8%	16,4%	8,9%	9,0%
5	SKODA	2.708	1.683	2.971	76,5%	10,4%	7,0%	8,2%
	Diğer	13.082	12.724	18.003	41,5%	50,1%	53,1%	49,9%
	<b>Toplam İthal Otomobil</b>	<b>26.137</b>	<b>23.964</b>	<b>36.105</b>	<b>50,7%</b>	<b>100,0%</b>	<b>100,0%</b>	<b>100,0%</b>
Toplam	Marka	2021	2022	2023	Değ.	2021	2022	2023
	1	FIAT	7.147	3.610	12.924	258,0%	16,0%	21,9%
2	RENAULT	5.982	5.396	7.318	35,6%	13,4%	12,4%	12,4%
3	PEUGEOT	2.742	2.277	5.065	122,4%	6,1%	8,6%	8,6%
4	HYUNDAI	1.573	4.182	4.014	-4,0%	3,5%	6,8%	6,8%
5	OPEL	1.708	2.252	3.519	56,3%	3,8%	6,0%	6,0%
	Diğer	25.593	19.924	26.067	30,8%	57,2%	44,3%	44,3%
	<b>Toplam Otomobil</b>	<b>44.745</b>	<b>37.641</b>	<b>58.907</b>	<b>56,5%</b>	<b>100,0%</b>	<b>100,0%</b>	<b>100,0%</b>



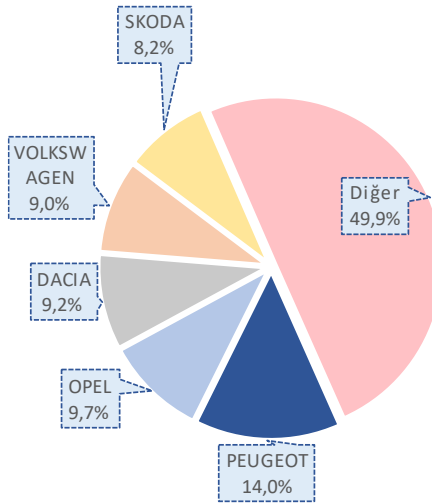
# Otomotiv Sektör Raporu

Otomobil Satışları, Ocak - Şubat 2021 & 2022 & 2023						Pazar Payı		
Yerli	Marka	2021	2022	2023	Değ.	2021	2022	2023
	1	FIAT	10.361	7.884	19.640	149,1%	33,6%	31,6%
2	RENAULT	7.948	6.699	6.969	4,0%	25,8%	26,8%	20,4%
3	HYUNDAI	1.486	5.552	6.511	17,3%	4,8%	22,2%	19,0%
4	TOYOTA	7.652	4.838	879	-81,8%	24,8%	19,4%	2,6%
5	FORD	479	15	202	1246,7%	1,6%	0,1%	0,6%
	Diğer	2.891	0	0		9,4%	0,0%	0,0%
	<b>Toplam Yerli Otomobil</b>	<b>30.817</b>	<b>24.988</b>	<b>34.201</b>	<b>36,9%</b>	<b>100,0%</b>	<b>100,0%</b>	<b>100,0%</b>
İthal	Marka	2021	2022	2023	Değ.	2021	2022	2023
	1	DACIA	3.007	5.645	8.386	48,6%	6,1%	13,5%
2	PEUGEOT	5.419	3.674	6.693	82,2%	11,0%	8,8%	10,8%
3	VOLKSWAGEN	8.368	3.349	6.284	87,6%	17,0%	8,0%	10,1%
4	SKODA	4.638	2.606	5.711	119,1%	9,4%	6,3%	9,2%
5	OPEL	3.380	3.832	4.995	30,3%	6,9%	9,2%	8,1%
	Diğer	24.478	22.567	29.925	32,6%	49,7%	54,2%	48,3%
	<b>Toplam İthal Otomobil</b>	<b>49.290</b>	<b>41.673</b>	<b>61.994</b>	<b>48,8%</b>	<b>100,0%</b>	<b>100,0%</b>	<b>100,0%</b>
Toplam	Marka	2021	2022	2023	Değ.	2021	2022	2023
	1	FIAT	10.542	7.914	19.670	148,5%	13,2%	11,9%
2	RENAULT	9.606	9.442	9.644	2,1%	12,0%	14,2%	10,0%
3	DACIA	3.007	5.645	8.386	48,6%	3,8%	8,5%	8,7%
4	HYUNDAI	2.853	7.852	7.971	1,5%	3,6%	11,8%	8,3%
5	PEUGEOT	5.419	3.674	6.693	82,2%	6,8%	5,5%	7,0%
	Diğer	48.676	32.134	43.831	36,4%	60,8%	48,2%	45,6%
	<b>Toplam Otomobil</b>	<b>80.103</b>	<b>66.661</b>	<b>96.195</b>	<b>44,3%</b>	<b>100,0%</b>	<b>100,0%</b>	<b>100,0%</b>

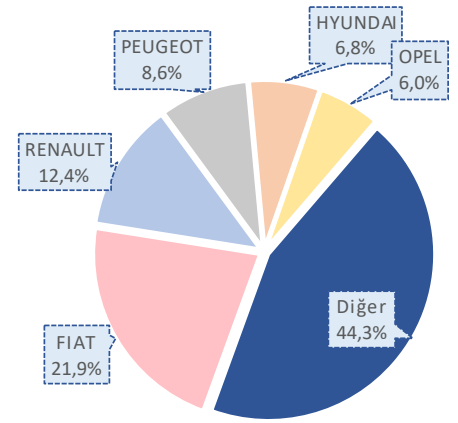
Yerli Otomobil Pazar Payı, Şubat 2023



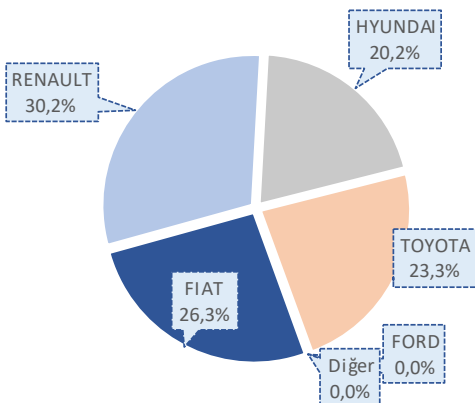
İthal Otomobil Pazar Payı, Şubat 2023



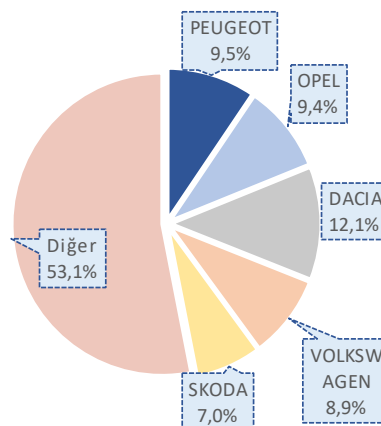
Top. Otomobil Pazar Payı, Şubat 2023



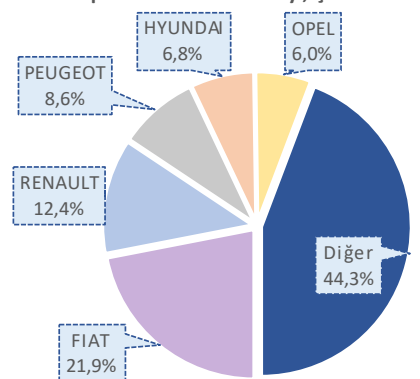
Yerli Otomobil Pazar Payı, Şubat 2022



İthal Otomobil Pazar Payı, Şubat 2022



Top. Otomobil Pazar Payı, Şubat 2022



## Toplam Hafif Ticari Araç Satışları

### Hafif Ticari Araç Satışları Yılbaşından Bu Yana %70 Büyüdü...

Şubat ayında, hafif ticari araç satışları aylık **%63,5** artarken, bir önceki yılın aynı ayına göre **%85,2** artarak **22.241** adet olarak gerçekleşti. Yılbaşından bu yana hafif ticari araç pazarı, yıllık **%70** büyüyerek **35.847** adet oldu.

Yerli hafif ticari araç satışları, aylık bazda **%107,9** artarken bir önceki yılın aynı ayına göre **%71,8** artarak **12.401** adet olarak gerçekleşmiştir.

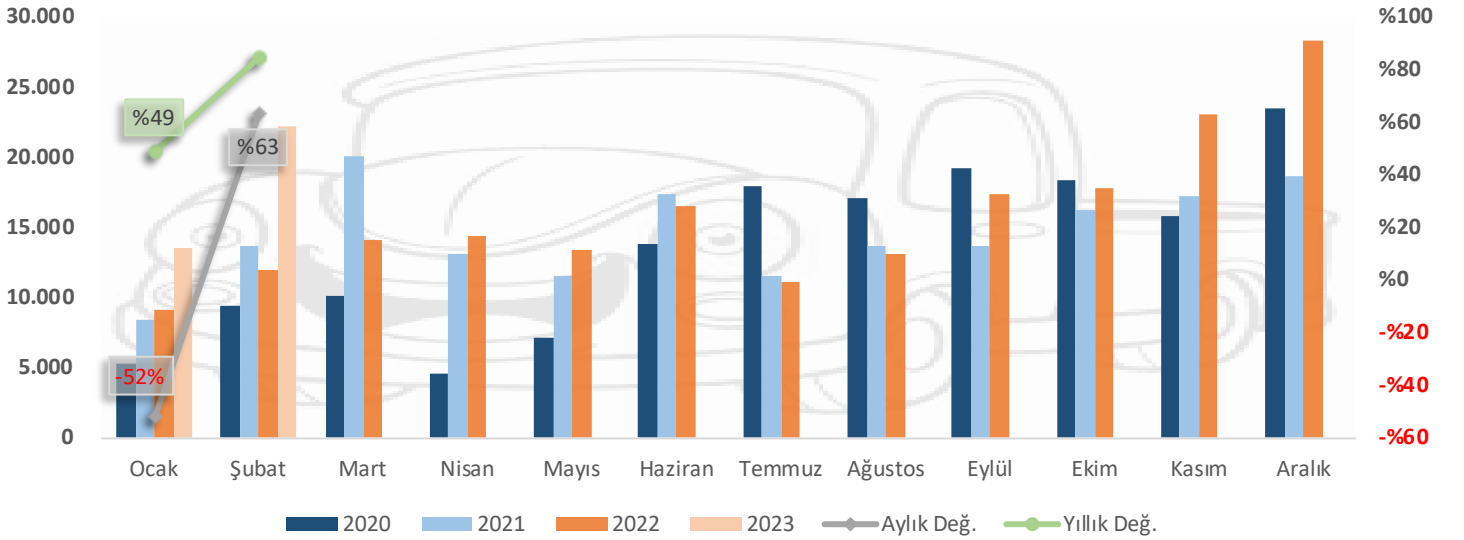
İthal hafif ticari araç satışları, aylık bazda **%28,8** artarken bir önceki yılın aynı ayına göre **%105,3** artarak **9.840** adet olarak gerçekleşmiştir.

Böylelikle hafif ticari araç satışlarında yerli payı **%51**, ithal payı ise **%49** olarak gerçekleşmiştir.

Toplam Hafif Ticari Araç						
	2020	2021	2022	2023	Aylık Değ.	Yıllık Değ.
Ocak	5.257	8.370	9.111	13.606	-%52,2	%49,3
Şubat	9.395	13.755	12.011	22.241	%63,5	%85,2
Mart	10.121	20.071	14.094			
Nisan	4.632	13.113	14.471			
Mayıs	7.162	11.596	13.417			
Haziran	13.906	17.471	16.518			
Temmuz	17.974	11.538	11.175			
Ağustos	17.161	13.698	13.106			
Eylül	19.323	13.733	17.403			
Ekim	18.392	16.234	17.782			
Kasım	15.784	17.234	23.089			
Aralık	23.572	18.684	28.446			
<b>Toplam</b>	<b>162.679</b>	<b>175.497</b>	<b>190.623</b>	<b>35.847</b>		<b>%69,7</b>

Kaynak: Otomotiv Distribütörleri Derneği

## Toplam Ticari Araç Satışları

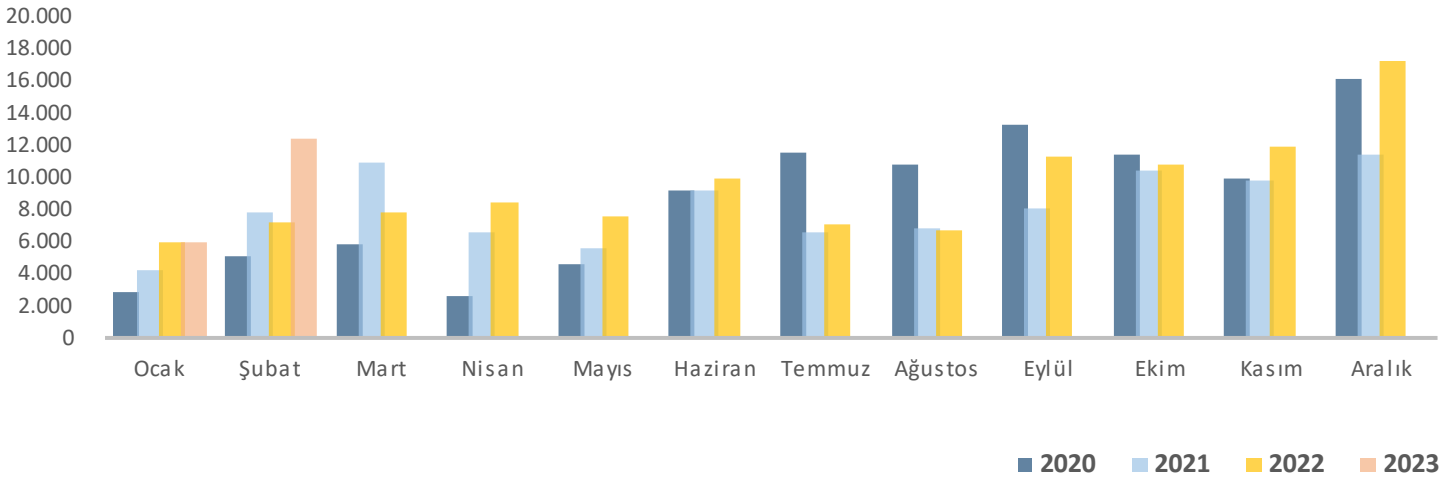


# Otomotiv Sektör Raporu

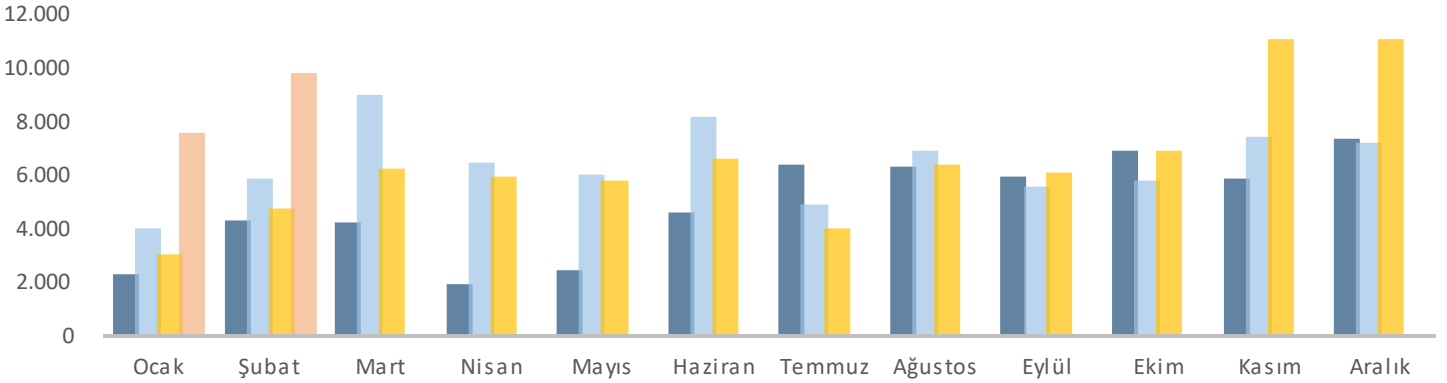
Yerli Hafif Ticari Araç						
	2020	2021	2022	2023	Aylık Değ.	Yıllık Değ.
Ocak	2.913	4.297	6.006	5.964	-%65,6	-%0,7
Şubat	5.050	7.829	7.217	12.401	%107,9	%71,8
Mart	5.885	11.005	7.818			
Nisan	2.677	6.621	8.463			
Mayıs	4.667	5.546	7.603			
Haziran	9.242	9.261	9.899			
Temmuz	11.518	6.582	7.141			
Ağustos	10.843	6.786	6.671			
Eylül	13.352	8.123	11.273			
Ekim	11.454	10.414	10.859			
Kasım	9.909	9.786	11.941			
Aralık	16.167	11.420	17.332			
<b>Toplam</b>	<b>103.677</b>	<b>97.670</b>	<b>112.223</b>	<b>18.365</b>		<b>%38,9</b>

İthal Hafif Ticari Araç						
	2020	2021	2022	2023	Aylık Değ.	Yıllık Değ.
Ocak	2.344	4.073	3.105	7.642	-%31,2	%146,1
Şubat	4.345	5.926	4.794	9.840	%28,8	%105,3
Mart	4.236	9.066	6.276			
Nisan	1.955	6.492	6.008			
Mayıs	2.495	6.050	5.814			
Haziran	4.664	8.210	6.619			
Temmuz	6.456	4.956	4.034			
Ağustos	6.318	6.912	6.435			
Eylül	5.971	5.610	6.130			
Ekim	6.938	5.820	6.923			
Kasım	5.875	7.448	11.148			
Aralık	7.405	7.264	11.114			
<b>Toplam</b>	<b>59.002</b>	<b>77.827</b>	<b>78.400</b>	<b>17.482</b>		<b>%121,3</b>

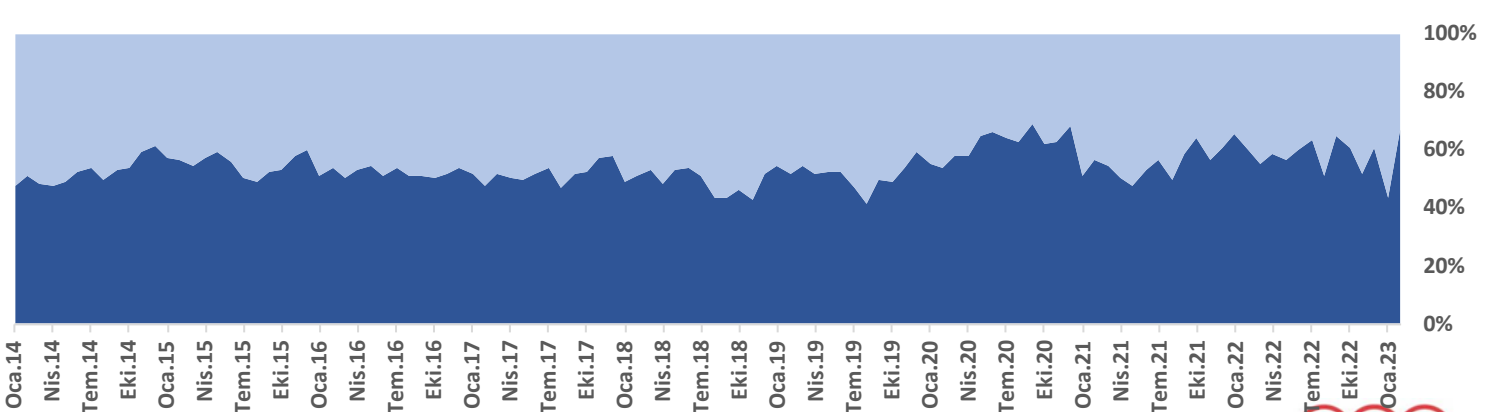
Toplam Yerli Hafif Ticari Araç



Toplam İthal Hafif Ticari Araç

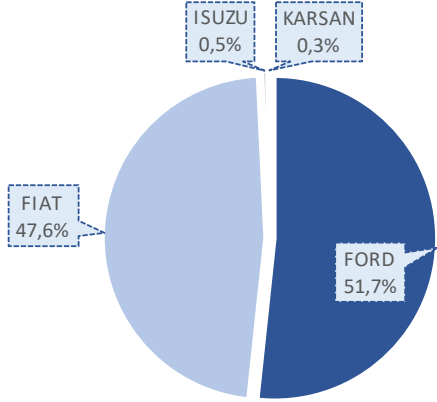


Hafif Ticari Araç

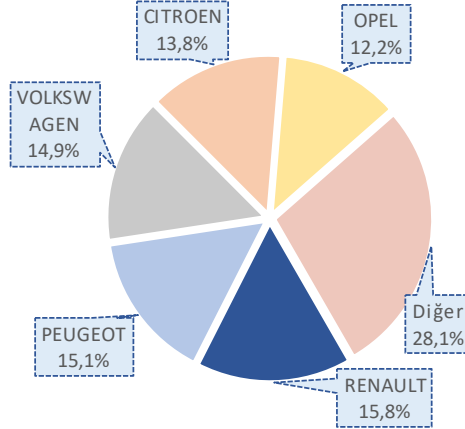


Hafif Ticari Araç Satışları, Şubat 2021 & 2022 & 2023						Pazar Payı			
Yerli	Marka	2021	2022	2023	Değ.	2021	2022	2023	
	1	FORD	4.329	4.015	6.409	59,6%	55,3%	55,6%	51,7%
2	FIAT	3.488	3.148	5.900	87,4%	44,6%	43,6%	47,6%	
3	ISUZU	0	28	59	110,7%	0,0%	0,4%	0,5%	
4	KARSAN	12	26	33	26,9%	0,2%	0,4%	0,3%	
	Diğer	0	0	0		0,0%	0,0%	0,0%	
	<b>Toplam Yerli Hafif Tic.</b>	<b>7.829</b>	<b>7.217</b>	<b>12.401</b>	<b>71,8%</b>	<b>100,0%</b>	<b>100,0%</b>	<b>100,0%</b>	
İthal	1	RENAULT	349	759	1.557	105,1%	5,9%	15,8%	15,8%
	2	PEUGEOT	669	868	1.487	71,3%	11,3%	18,1%	15,1%
	3	VOLKSWAGEN	1.315	555	1.466	164,1%	22,2%	11,6%	14,9%
	4	CITROEN	533	475	1.360	186,3%	9,0%	9,9%	13,8%
	5	OPEL	470	539	1.202	123,0%	7,9%	11,2%	12,2%
		Diğer	2.590	1.598	2.768	73,2%	43,7%	33,3%	28,1%
	<b>Toplam İthal Hafif Tic.</b>	<b>5.926</b>	<b>4.794</b>	<b>9.840</b>	<b>105,3%</b>	<b>100,0%</b>	<b>100,0%</b>	<b>100,0%</b>	
Toplam	1	FORD	4.391	4.079	6.467	58,5%	31,9%	34,0%	29,1%
	2	FIAT	3.786	3.202	6.387	99,5%	27,5%	26,7%	28,7%
	3	RENAULT	349	759	1.557	105,1%	2,5%	6,3%	7,0%
	4	PEUGEOT	669	868	1.487	71,3%	4,9%	7,2%	6,7%
	5	VOLKSWAGEN	1.315	555	1.466	164,1%	9,6%	4,6%	6,6%
		Diğer	3.245	2.548	4.877	91,4%	23,6%	21,2%	21,9%
	<b>Toplam Hafif Tic.</b>	<b>13.755</b>	<b>12.011</b>	<b>22.241</b>	<b>85,2%</b>	<b>100,0%</b>	<b>100,0%</b>	<b>100,0%</b>	

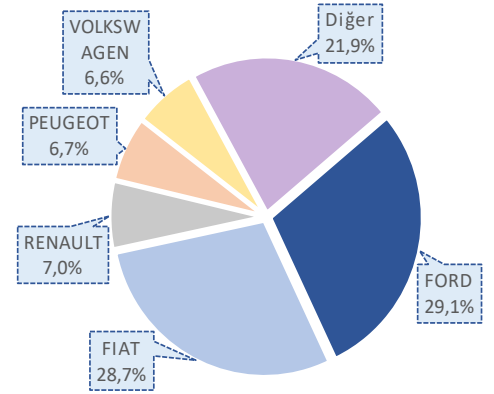
Yerli HTA Pazar Payı, Şubat 2023



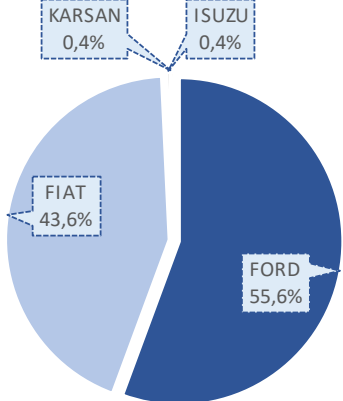
İthal HTA Pazar Payı, Şubat 2023



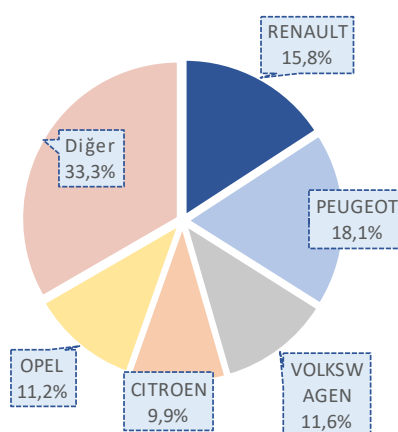
Top. HTA Pazar Payı, Şubat 2023



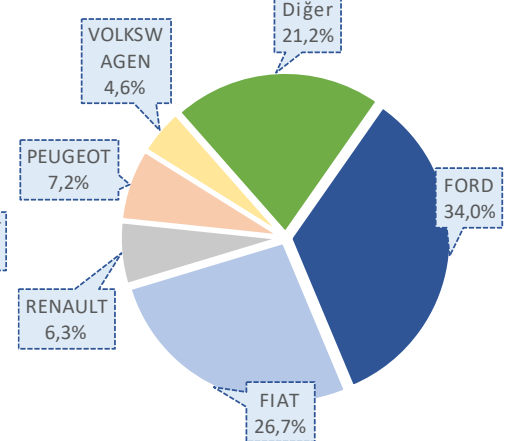
Yerli HTA Pazar Payı, Şubat 2022



İthal HTA Pazar Payı, Şubat 2022



Top. HTA Pazar Payı, Şubat 2022

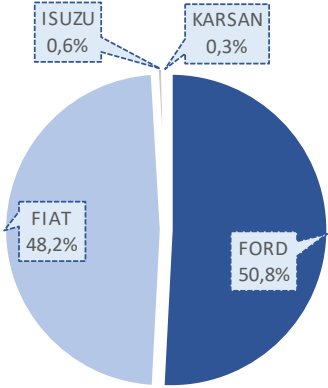




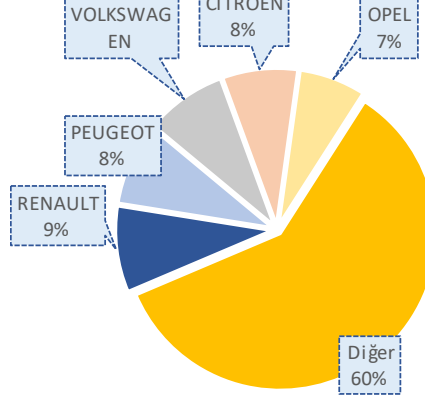
# Otomotiv Sektör Raporu

H.T.A. Satışları, Ocak - Şubat 2020 & 2021 & 2022						Pazar Payı			
Yerli	Marka	2021	2022	2023	Değ.	2021	2022	2023	
	1	FORD	7.053	7.511	9.334	24,3%	58,2%	56,8%	50,8%
2	FIAT	5.037	5.634	8.861	57,3%	41,5%	42,6%	48,2%	
3	ISUZU	0	35	110	214,3%	0,0%	0,3%	0,6%	
4	KARSAN	36	43	60	39,5%	0,3%	0,3%	0,3%	
	Diğer	0	0	0		0,0%	0,0%	0,0%	
	<b>Toplam Yerli Haf. Tic.</b>	<b>12.126</b>	<b>13.223</b>	<b>18.365</b>	<b>38,9%</b>	<b>100,0%</b>	<b>100,0%</b>	<b>100,0%</b>	
İthal	1	RENAULT	618	1.397	1.557	11,5%	7,5%	18,1%	8,9%
	2	PEUGEOT	1.188	1.311	1.487	13,4%	14,3%	17,0%	8,5%
	3	VOLKSWAGEN	1.941	967	1.466	51,6%	23,4%	12,5%	8,4%
	4	CITROEN	810	749	1.360	81,6%	9,8%	9,7%	7,8%
	5	OPEL	646	805	1.202	49,3%	7,8%	10,4%	6,9%
		Diğer	3.083	2.500	10.410	316,4%	37,2%	32,3%	59,5%
	<b>Toplam İthal Haf. Tic.</b>	<b>8.286</b>	<b>7.729</b>	<b>17.482</b>	<b>126,2%</b>	<b>100,0%</b>	<b>100,0%</b>	<b>100,0%</b>	
Toplam	1	FIAT	5.435	5.769	9.513	64,9%	26,6%	27,5%	26,5%
	2	FORD	7.175	7.646	9.503	24,3%	35,2%	36,5%	26,5%
	3	VOLKSWAGEN	1.941	967	3.493	261,2%	9,5%	4,6%	9,7%
	4	PEUGEOT	1.188	1.311	2.644	101,7%	5,8%	6,3%	7,4%
	5	CITROEN	810	749	2.317	209,3%	4,0%	3,6%	6,5%
		Diğer	3.863	4.510	8.377	85,7%	18,9%	21,5%	23,4%
	<b>Toplam Hafif Ticari</b>	<b>20.412</b>	<b>20.952</b>	<b>35.847</b>	<b>71,1%</b>	<b>100,0%</b>	<b>100,0%</b>	<b>100,0%</b>	

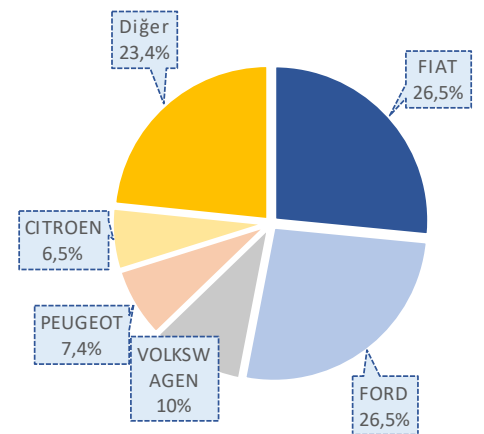
Yerli HTA Pazar Payı, Ocak-Şubat 2023



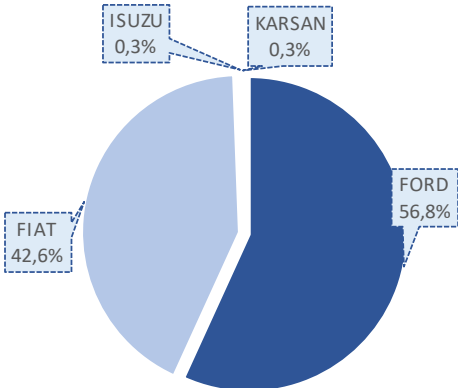
Yerli HTA Pazar Payı, Ocak-Şubat 2023



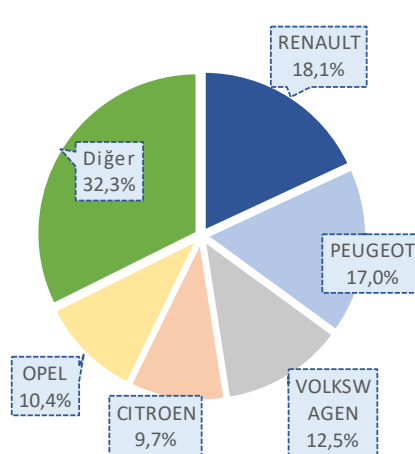
Top. HTA Pazar Payı, Ocak-Şubat 2023



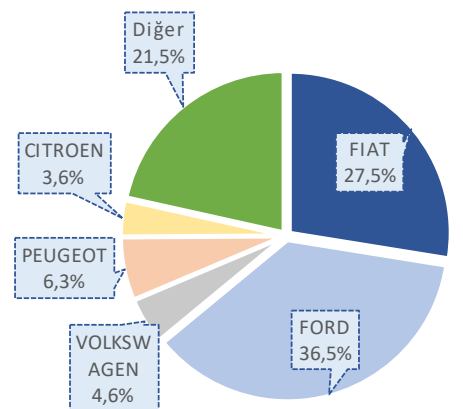
Yerli HTA Pazar Payı, Ocak-Şubat 2022



İthal HTA Pazar Payı, Ocak-Şubat 2022

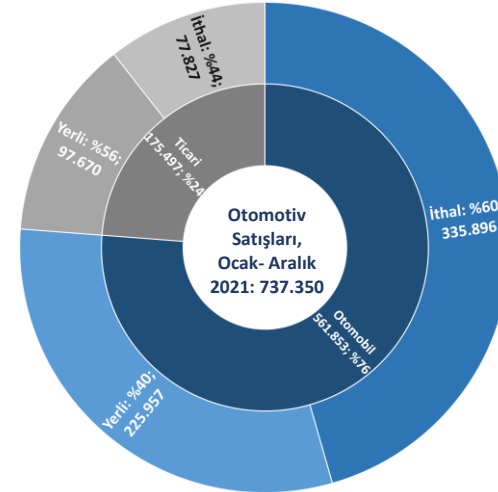
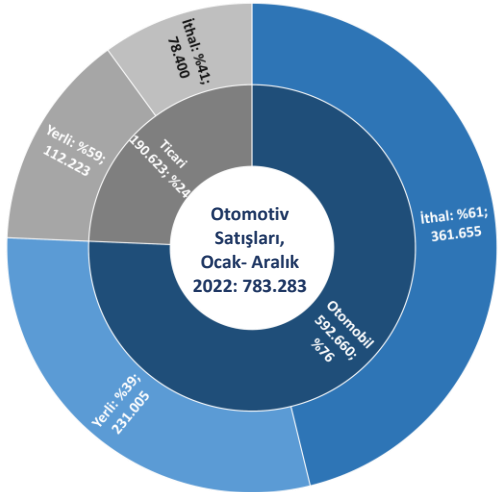
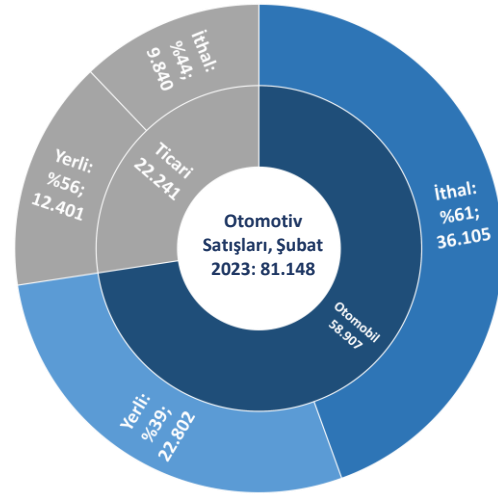
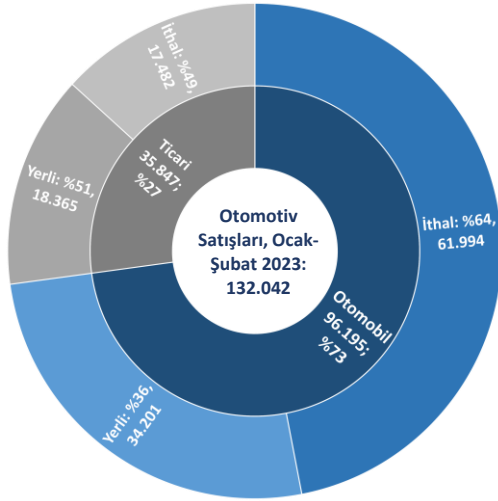


Top. HTA Pazar Payı, Ocak-Şubat 2022



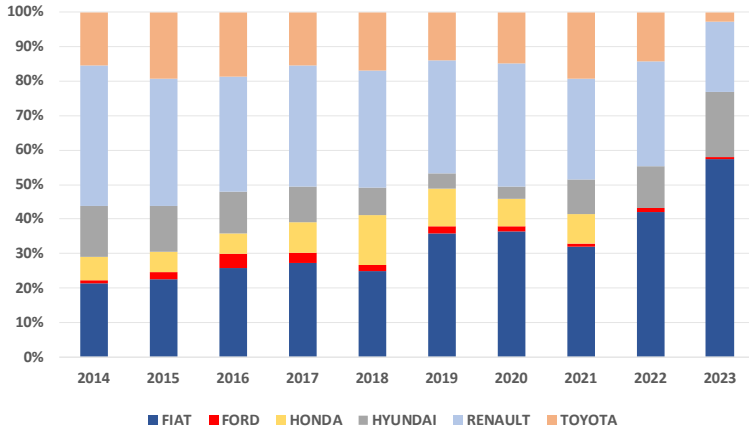
# Otomotiv Sektör Raporu

H.T.A. Satışları, Ocak - Aralık 2020 & 2021 & 2022						Pazar Payı			
Yerli	Marka	2020	2021	2022	Değ.	2020	2021	2022	
	1	FORD	61.857	51.427	64.809	26,0%	59,7%	52,7%	57,8%
2	FIAT	41.100	45.670	46.520	1,9%	39,6%	46,8%	41,5%	
3	ISUZU	316	386	578	49,7%	0,3%	0,4%	0,5%	
4	KARSAN	404	187	316	69,0%	0,4%	0,2%	0,3%	
	Diğer	0	0	0		0,0%	0,0%	0,0%	
	<b>Toplam Yerli Haf. Tic.</b>	<b>103.677</b>	<b>97.670</b>	<b>112.223</b>	<b>14,9%</b>	<b>100,0%</b>	<b>100,0%</b>	<b>100,0%</b>	
İthal	1	TOYOTA	1.417	6.689	11.661	74,3%	2,4%	8,6%	14,9%
	2	RENAULT	2.634	5.719	11.433	99,9%	4,5%	7,3%	14,6%
3	VOLKSWAGEN	12.036	14.663	10.646	-27,4%	20,4%	18,8%	13,6%	
4	PEUGEOT	7.085	9.970	9.321	-6,5%	12,0%	12,8%	11,9%	
5	CITROEN	22.254	6.220	6.918	11,2%	37,7%	8,0%	8,8%	
	Diğer	13.576	34.566	28.421	-17,8%	23,0%	44,4%	36,3%	
	<b>Toplam İthal Haf. Tic.</b>	<b>59.002</b>	<b>77.827</b>	<b>78.400</b>	<b>0,7%</b>	<b>100,0%</b>	<b>100,0%</b>	<b>100,0%</b>	
Toplam	1	FORD	64.891	53.217	66.132	24,3%	39,9%	30,3%	34,7%
	2	FIAT	44.961	48.173	49.081	1,9%	27,6%	27,4%	25,7%
3	TOYOTA	1.417	6.689	11.661	74,3%	0,9%	3,8%	6,1%	
4	RENAULT	2.634	5.719	11.433	99,9%	1,6%	3,3%	6,0%	
5	VOLKSWAGEN	12.036	14.663	10.646	-27,4%	7,4%	8,4%	5,6%	
	Diğer	36.740	47.036	41.670	-11,4%	22,6%	26,8%	21,9%	
	<b>Toplam Hafif Ticari</b>	<b>162.679</b>	<b>175.497</b>	<b>190.623</b>	<b>8,6%</b>	<b>100,0%</b>	<b>100,0%</b>	<b>100,0%</b>	

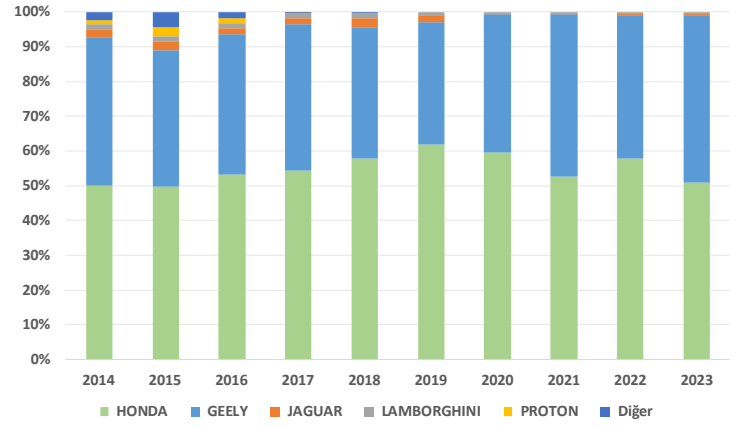


# Otomotiv Sektör Raporu

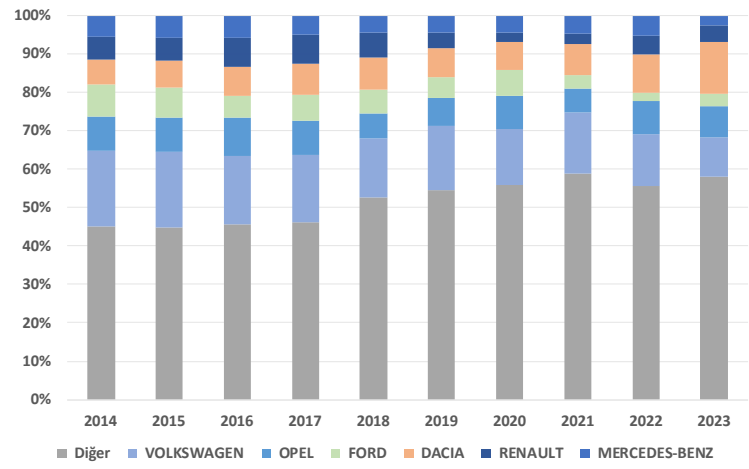
## Yerli Otomobil



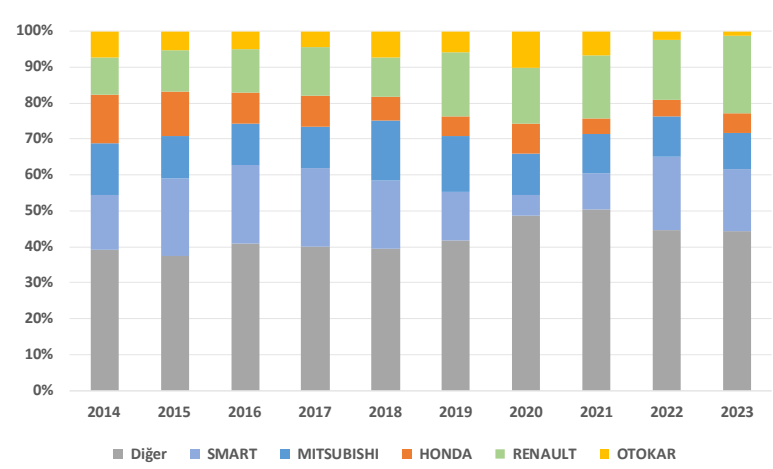
## Yerli Hafif Ticari Araç



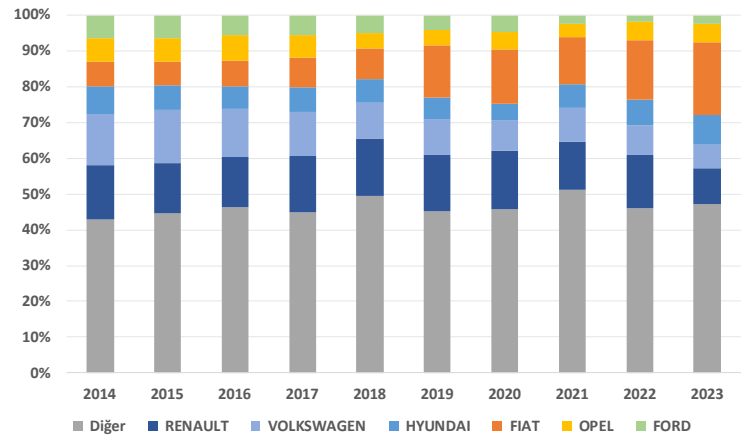
## İthal Otomobil



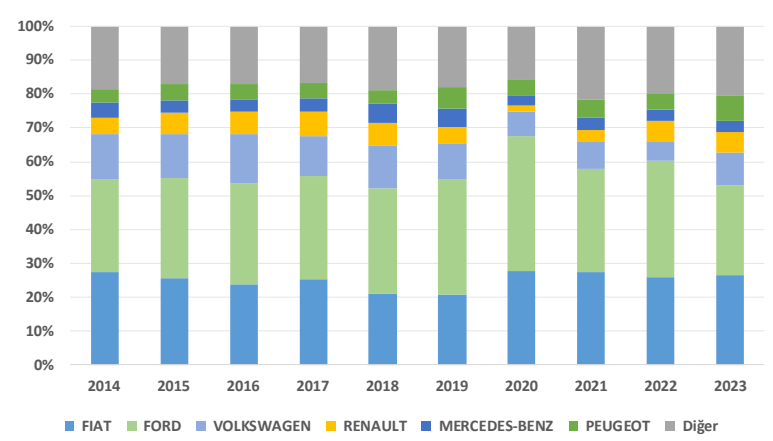
## İthal Hafif Ticari Araç



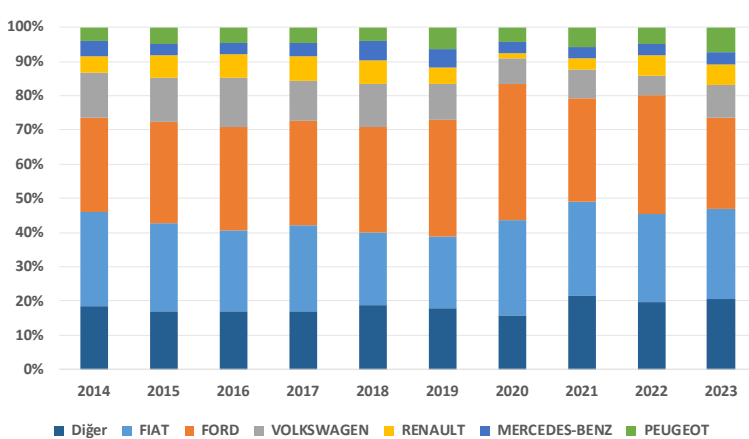
## Toplam Otomobil



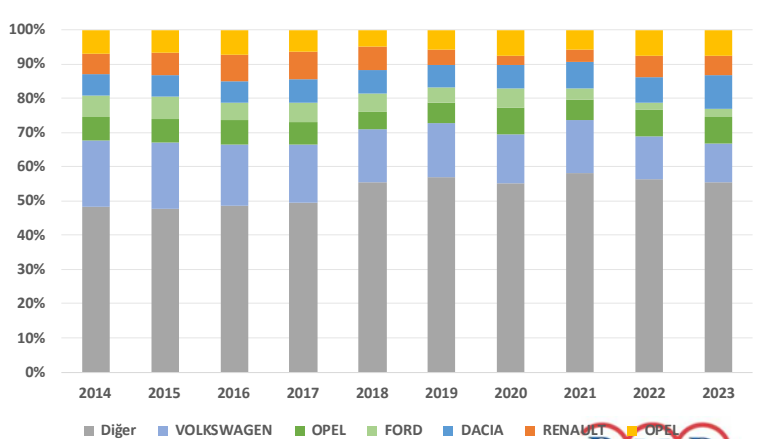
## Toplam Hafif Ticari Araç



## Toplam Yerli Araç

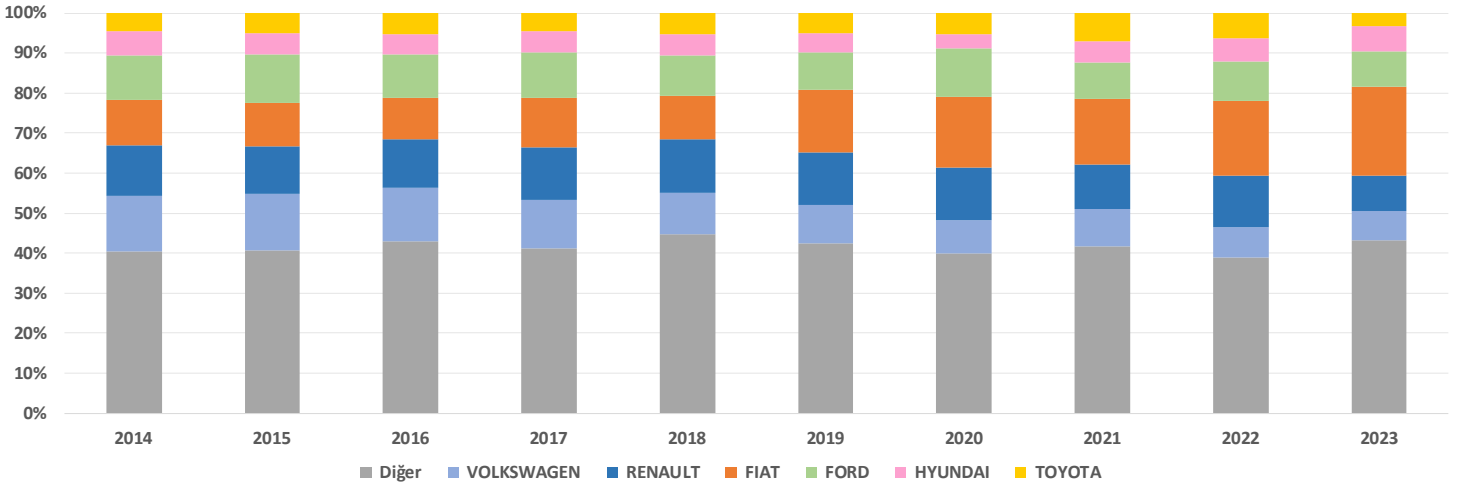


## Toplam İthal Araç

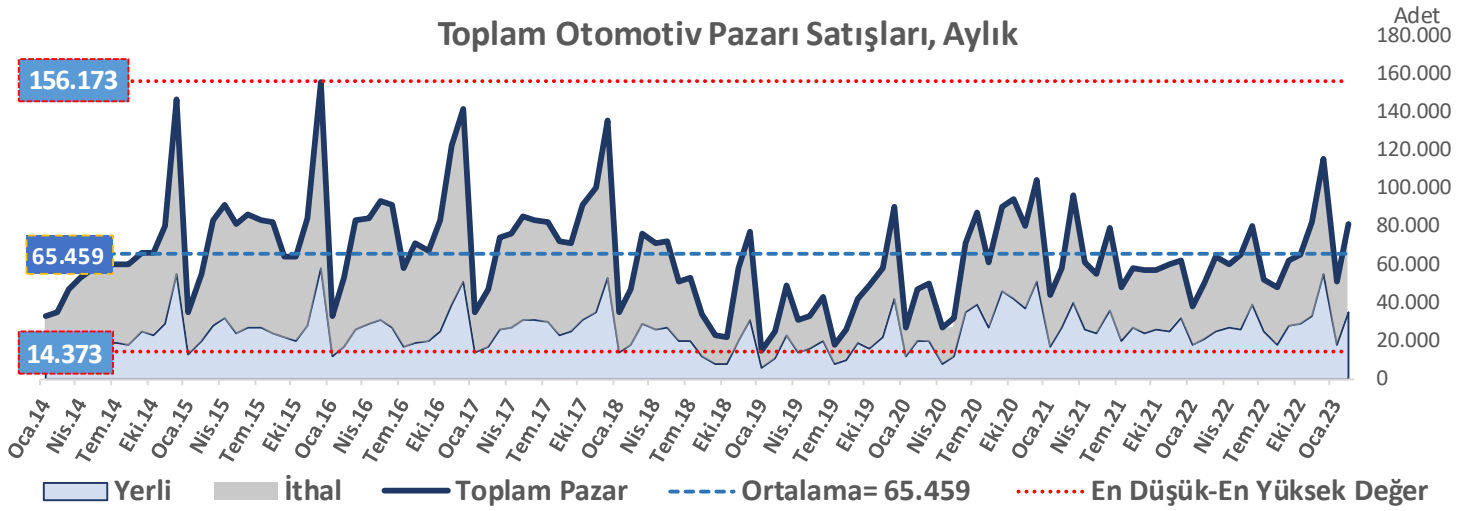


# Otomotiv Sektör Raporu

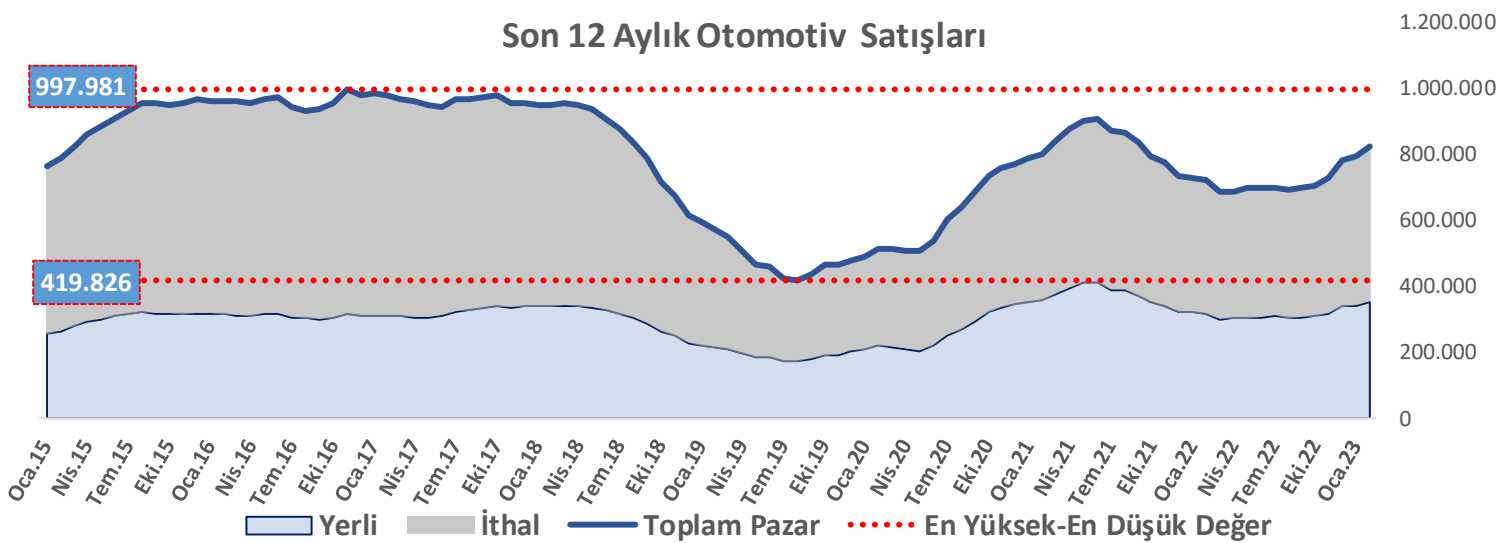
## Toplam Otomotiv Pazarı



## Toplam Otomotiv Pazarı Satışları, Aylık



## Son 12 Aylık Otomotiv Satışları

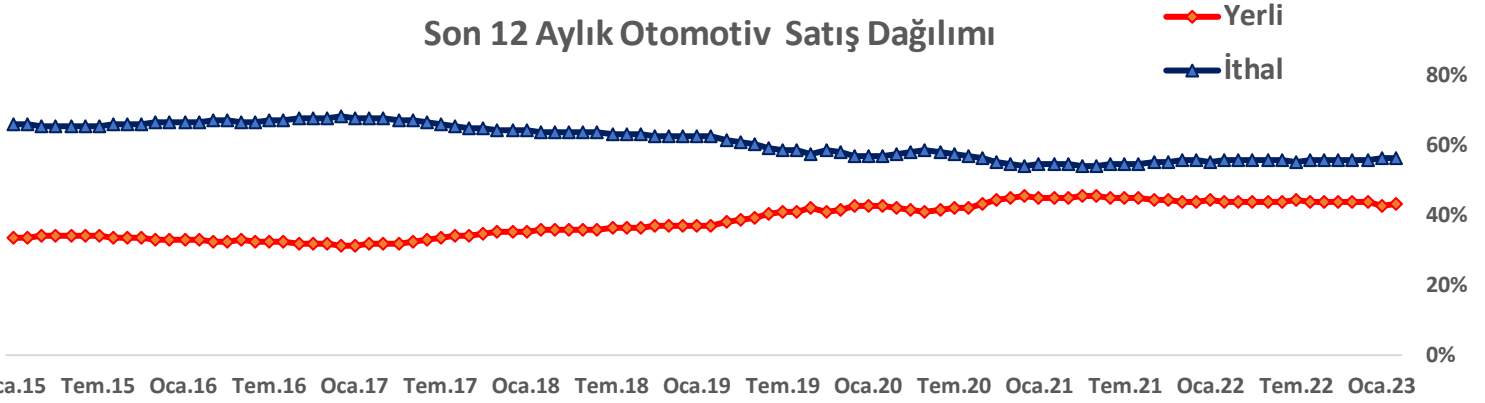


# Otomotiv Sektör Raporu

Toplam otomobil pazarı verilerine bakıldığında her yılın son çeyreğinde, özellikle Aralık ayında büyük canlanmalar yaşanmaktadır. Genellikle kredi avantajları ve firmaların kampanyalarından kaynaklı yılın diğer dönemlerine nazaran Pazar oldukça hareketlenmektedir. Toplam otomobil satışları zaman serisine baktığımızda 2014'ten günümüze en yüksek satış 2015 Aralık ayında 156.173 adet ile gerçekleşmiştir. En düşük satış ise 2019 Ocak ayında 14.373 adet ile gerçekleşmiştir.

12 aylık kümülatif toplam bazında baktığımızda ise 2014'ten günümüze kadar en yüksek değeri 997.981 adet ile 2016 Kasım ayında, en düşük değeri ise 419.826 adet ile 2019 Ağustos ayında almıştır.

## Son 12 Aylık Otomotiv Satış Dağılımı



Yerli Otomobil												
Yıl	Ocak	Şubat	Mart	Nisan	Mayıs	Haziran	Temmuz	Ağustos	Eylül	Ekim	Kasım	Aralık
2016	7.375	10.116	15.945	18.388	19.436	16.841	9.411	10.211	10.971	15.175	25.045	32.979
2017	8.793	10.778	16.149	17.486	20.665	21.923	18.911	14.456	15.633	19.812	20.556	31.630
2018	9.779	11.852	19.719	17.644	19.008	14.568	14.608	8.389	5.455	5.673	14.400	22.310
2019	4.203	7.591	16.594	10.229	13.114	16.462	6.939	8.028	15.745	11.302	16.475	30.496
2020	8.326	15.157	13.647	5.382	10.776	26.053	27.910	16.492	32.607	30.623	27.434	35.235
2021	12.205	18.612	29.283	19.634	18.375	26.454	13.480	19.979	16.125	15.583	15.484	20.743
2022	11.311	13.677	17.373	18.828	18.308	28.978	17.704	11.564	16.166	17.743	21.445	37.908
2023	11.399	22.802										
Min.	4.203	7.591	13.647	5.382	10.776	14.568	6.939	8.028	5.455	5.673	14.400	20.743
Ort.	9.174	13.823	18.387	15.370	17.097	21.611	15.566	12.731	16.100	16.559	20.120	30.186
Maks.	12.205	22.802	29.283	19.634	20.665	28.978	27.910	19.979	32.607	30.623	27.434	37.908

İthal Otomobil												
Yıl	Ocak	Şubat	Mart	Nisan	Mayıs	Haziran	Temmuz	Ağustos	Eylül	Ekim	Kasım	Aralık
2016	15.983	30.472	48.030	47.230	54.396	54.270	36.155	43.766	40.369	48.571	70.738	75.065
2017	16.896	23.880	39.467	40.512	45.134	44.241	43.473	40.434	37.790	50.676	55.400	68.064
2018	16.832	24.049	40.079	37.464	38.219	26.657	27.416	18.587	12.140	11.136	31.804	38.533
2019	6.776	11.614	22.034	14.187	14.012	19.562	8.459	13.516	19.563	28.694	31.328	40.333
2020	13.690	22.570	26.240	16.443	14.297	31.014	41.517	27.880	38.689	45.718	36.923	45.486
2021	23.153	26.137	47.074	28.741	24.763	35.894	22.831	24.777	27.283	24.929	27.498	22.816
2022	17.709	23.964	32.800	26.736	33.442	35.156	23.327	23.666	28.515	29.697	37.777	48.866
2023	25.889	36.105										
Min.	6.776	11.614	22.034	14.187	14.012	19.562	8.459	13.516	12.140	11.136	27.498	22.816
Ort.	17.116	24.849	36.532	30.188	32.038	35.256	29.025	27.518	29.193	34.203	41.638	48.452
Maks.	25.889	36.105	48.030	47.230	54.396	54.270	43.473	43.766	40.369	50.676	70.738	75.065



# Otomotiv Sektör Raporu

## Yerli Hafif Ticari Araç

Yıl	Ocak	Şubat	Mart	Nisan	Mayıs	Haziran	Temmuz	Ağustos	Eylül	Ekim	Kasım	Aralık
2016	4.815	6.595	9.648	10.326	10.999	10.473	6.969	8.967	8.374	9.729	13.825	18.251
2017	4.990	5.915	9.394	9.060	9.775	9.079	10.787	8.364	9.369	11.261	14.271	21.256
2018	4.136	5.726	8.856	7.744	8.230	5.274	5.463	3.201	2.381	2.212	5.132	8.762
2019	1.865	2.925	5.801	3.386	3.115	3.524	1.183	1.966	3.340	4.446	5.611	11.729
2020	2.913	5.050	5.885	2.677	4.667	9.242	11.518	10.843	13.352	11.454	9.909	16.167
2021	4.297	7.829	11.005	6.621	5.546	9.261	6.582	6.786	8.123	10.414	9.786	11.420
2022	6.006	7.217	7.818	8.463	7.603	9.899	7.141	6.671	11.273	10.859	11.941	17.332
2023	5.964	12.401										
Min.	1.865	2.925	5.801	2.677	3.115	3.524	1.183	1.966	2.381	2.212	5.132	8.762
Ort.	4.373	6.707	8.344	6.897	7.134	8.107	7.092	6.685	8.030	8.625	10.068	14.988
Maks.	6.006	12.401	11.005	10.326	10.999	10.473	11.518	10.843	13.352	11.454	14.271	21.256

## İthal Hafif Ticari Araç

Yıl	Ocak	Şubat	Mart	Nisan	Mayıs	Haziran	Temmuz	Ağustos	Eylül	Ekim	Kasım	Aralık
2016	4.540	5.642	9.325	8.943	9.073	9.956	5.998	8.612	7.879	9.525	12.701	15.617
2017	4.644	6.392	8.792	8.930	9.848	8.415	9.126	9.282	8.560	10.003	10.632	15.290
2018	4.329	5.382	7.691	8.274	7.298	4.538	5.247	4.169	3.052	2.550	6.868	8.101
2019	1.529	2.745	4.792	3.169	2.775	3.140	1.346	2.736	3.344	4.633	4.762	7.942
2020	2.344	4.345	4.236	1.955	2.495	4.664	6.456	6.318	5.971	6.938	5.875	7.405
2021	4.073	5.926	9.066	6.492	6.050	8.210	4.956	6.912	5.610	5.820	7.448	7.264
2022	3.105	4.794	6.276	6.008	5.814	6.619	4.034	6.435	6.130	6.923	11.148	11.114
2023	7.642	9.840										
Min.	1.529	2.745	4.236	1.955	2.495	3.140	1.346	2.736	3.052	2.550	4.762	7.264
Ort.	4.026	5.633	7.168	6.253	6.193	6.506	5.309	6.352	5.792	6.627	8.491	10.390
Maks.	7.642	9.840	9.325	8.943	9.848	9.956	9.126	9.282	8.560	10.003	12.701	15.617

## Toplam Otomobil

Yıl	Ocak	Şubat	Mart	Nisan	Mayıs	Haziran	Temmuz	Ağustos	Eylül	Ekim	Kasım	Aralık
2016	23.358	40.588	63.975	65.618	73.832	71.111	45.566	53.977	51.340	63.746	95.783	108.044
2017	25.689	34.658	55.616	57.998	65.799	66.164	62.384	54.890	53.423	70.488	75.956	99.694
2018	26.611	35.901	59.798	55.108	57.227	41.225	42.024	26.976	17.595	16.809	46.204	60.843
2019	10.979	19.205	38.628	24.416	27.126	36.024	15.398	21.544	35.308	39.996	47.803	70.829
2020	22.004	37.711	39.879	21.822	25.071	57.063	69.425	44.372	71.296	76.339	64.357	80.721
2021	35.358	44.745	76.354	48.375	43.138	62.348	36.311	44.756	43.406	40.512	42.982	43.559
2022	29.020	37.641	50.173	45.564	51.750	64.134	41.031	35.230	44.681	47.440	59.222	86.774
2023	37.288	58.907										
Min.	10.979	19.205	38.628	21.822	25.071	36.024	15.398	21.544	17.595	16.809	42.982	43.559
Ort.	26.288	38.670	54.918	45.557	49.135	56.867	44.591	40.249	45.293	50.761	61.758	78.638
Maks.	37.288	58.907	76.354	65.618	73.832	71.111	69.425	54.890	71.296	76.339	95.783	108.044

## Toplam Hafif Ticari Araç

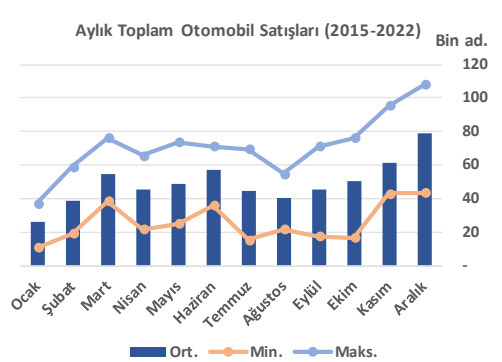
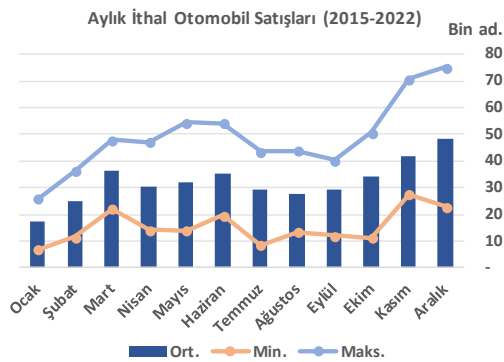
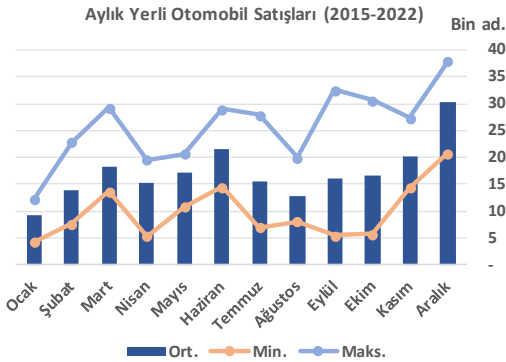
Yıl	Ocak	Şubat	Mart	Nisan	Mayıs	Haziran	Temmuz	Ağustos	Eylül	Ekim	Kasım	Aralık
2016	9.355	12.237	18.973	19.269	20.072	20.429	12.967	17.579	16.253	19.254	26.526	33.868
2017	9.634	12.307	18.186	17.990	19.623	17.494	19.913	17.646	17.929	21.264	24.903	36.546
2018	8.465	11.108	16.547	16.018	15.528	9.812	10.710	7.370	5.433	4.762	12.000	16.863
2019	3.394	5.670	10.593	6.555	5.890	6.664	2.529	4.702	6.684	9.079	10.373	19.671
2020	5.257	9.395	10.121	4.632	7.162	13.906	17.974	17.161	19.323	18.392	15.784	23.572
2021	8.370	13.755	20.071	13.113	11.596	17.471	11.538	13.698	13.733	16.234	17.234	18.684
2022	9.111	12.011	14.094	14.471	13.417	16.518	11.175	13.106	17.403	17.782	23.089	28.446
2023	13.606	22.241										
Min.	3.394	5.670	10.121	4.632	5.890	6.664	2.529	4.702	5.433	4.762	10.373	16.863
Ort.	8.399	12.341	15.512	13.150	13.327	14.613	12.401	13.037	13.823	15.252	18.558	25.379
Maks.	13.606	22.241	20.071	19.269	20.072	20.429	19.913	17.646	19.323	21.264	26.526	36.546

# Otomotiv Sektör Raporu

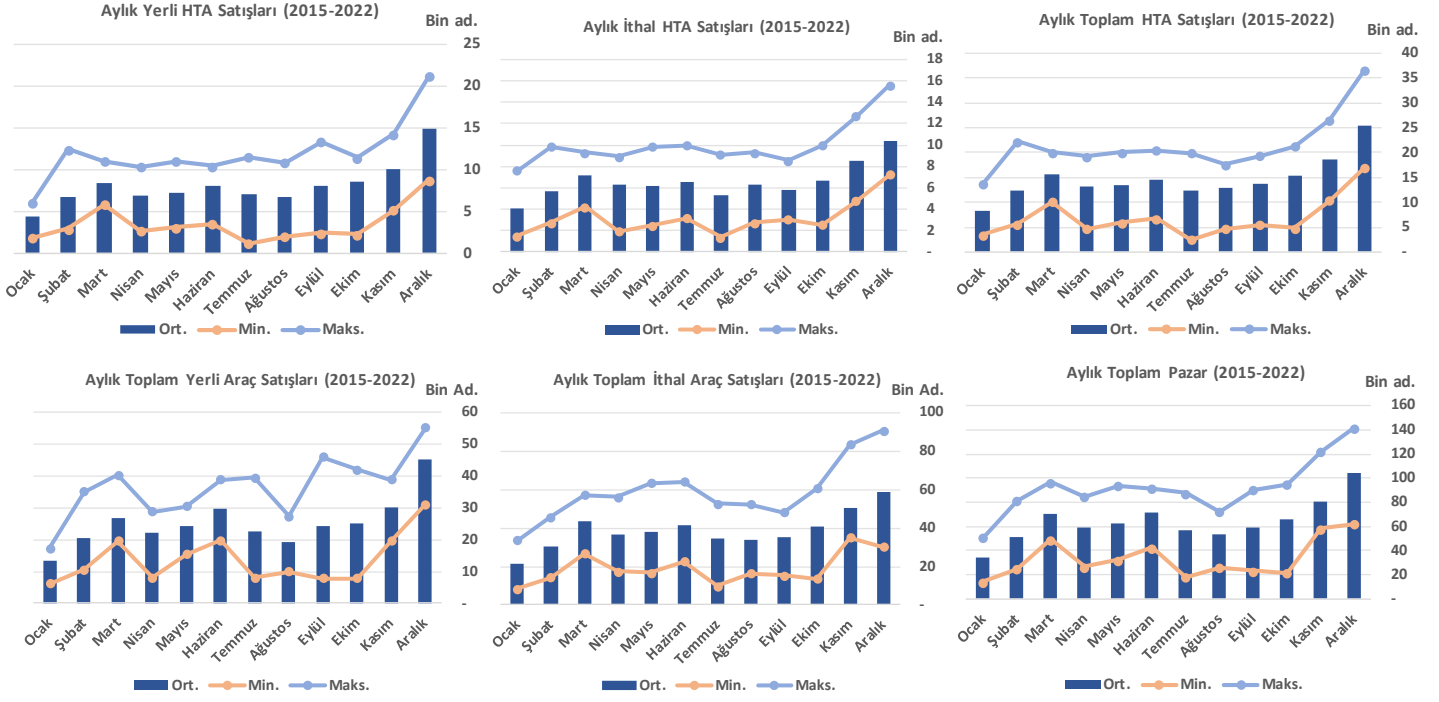
Toplam Yerli												
Yıl	Ocak	Şubat	Mart	Nisan	Mayıs	Haziran	Temmuz	Ağustos	Eylül	Ekim	Kasım	Aralık
2016	12.190	16.711	25.593	28.714	30.435	27.314	16.380	19.178	19.345	24.904	38.870	51.230
2017	13.783	16.693	25.543	26.546	30.440	31.002	29.698	22.820	25.002	31.073	34.827	52.886
2018	13.915	17.578	28.575	25.388	27.238	19.842	20.071	11.590	7.836	7.885	19.532	31.072
2019	6.068	10.516	22.395	13.615	16.229	19.986	8.122	9.994	19.085	15.748	22.086	42.225
2020	11.239	20.207	19.532	8.059	15.443	35.295	39.428	27.335	45.959	42.077	37.343	51.402
2021	16.502	26.441	40.288	26.255	23.921	35.715	20.062	26.765	24.248	25.997	25.270	32.163
2022	17.317	20.894	25.191	27.291	25.911	38.877	24.845	18.235	27.439	28.602	33.386	55.240
2023	17.363	35.203										
Min.	6.068	10.516	19.532	8.059	15.443	19.842	8.122	9.994	7.836	7.885	19.532	31.072
Ort.	13.547	20.530	26.731	22.267	24.231	29.719	22.658	19.417	24.131	25.184	30.188	45.174
Maks.	17.363	35.203	40.288	28.714	30.440	38.877	39.428	27.335	45.959	42.077	38.870	55.240

Toplam İthal												
Yıl	Ocak	Şubat	Mart	Nisan	Mayıs	Haziran	Temmuz	Ağustos	Eylül	Ekim	Kasım	Aralık
2016	20.523	36.114	57.355	56.173	63.469	64.226	42.153	52.378	48.248	58.096	83.439	90.682
2017	21.540	30.272	48.259	49.442	54.982	52.656	52.599	49.716	46.350	60.679	66.032	83.354
2018	21.161	29.431	47.770	45.738	45.517	31.195	32.663	22.756	15.192	13.686	38.672	46.634
2019	8.305	14.359	26.826	17.356	16.787	22.702	9.805	16.252	22.907	33.327	36.090	48.275
2020	16.022	26.899	30.468	18.395	16.790	35.674	47.971	34.198	44.660	52.654	42.798	52.891
2021	27.226	32.059	56.137	35.233	30.813	44.104	27.787	31.689	32.891	30.749	34.946	30.080
2022	20.814	28.758	39.076	32.744	39.256	41.775	27.361	30.101	34.645	36.620	48.925	59.980
2023	33.531	45.945										
Min.	8.305	14.359	26.826	17.356	16.787	22.702	9.805	16.252	15.192	13.686	34.946	30.080
Ort.	21.140	30.480	43.699	36.440	38.231	41.762	34.334	33.870	34.985	40.830	50.129	58.842
Maks.	33.531	45.945	57.355	56.173	63.469	64.226	52.599	52.378	48.248	60.679	83.439	90.682

Toplam Pazar												
Yıl	Ocak	Şubat	Mart	Nisan	Mayıs	Haziran	Temmuz	Ağustos	Eylül	Ekim	Kasım	Aralık
2016	32.713	52.825	82.948	84.887	93.904	91.540	58.533	71.556	67.593	83.000	122.309	141.912
2017	35.323	46.965	73.802	75.988	85.422	83.658	82.297	72.536	71.352	91.752	100.859	136.240
2018	35.076	47.009	76.345	71.126	72.755	51.037	52.734	34.346	23.028	21.571	58.204	77.706
2019	14.373	24.875	49.221	30.971	33.016	42.688	17.927	26.246	41.992	49.075	58.176	90.500
2020	27.261	47.106	50.000	26.454	32.233	70.969	87.399	61.533	90.619	94.731	80.141	104.293
2021	43.728	58.500	96.425	61.488	54.734	79.819	47.849	58.454	57.139	56.746	60.216	62.243
2022	38.131	49.652	64.267	60.035	65.167	80.652	52.206	48.336	62.084	65.222	82.311	115.220
2023	50.894	81.148										
Min.	14.373	24.875	49.221	26.454	32.233	42.688	17.927	26.246	23.028	21.571	58.176	62.243
Ort.	34.687	51.010	70.430	58.707	62.462	71.480	56.992	53.287	59.115	66.014	80.317	104.016
Maks.	50.894	81.148	96.425	84.887	93.904	91.540	87.399	72.536	90.619	94.731	122.309	141.912

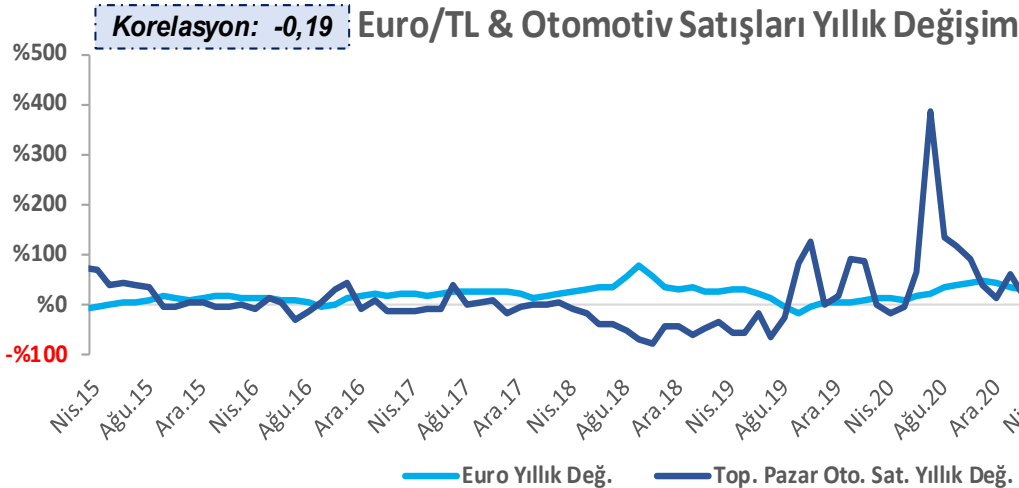
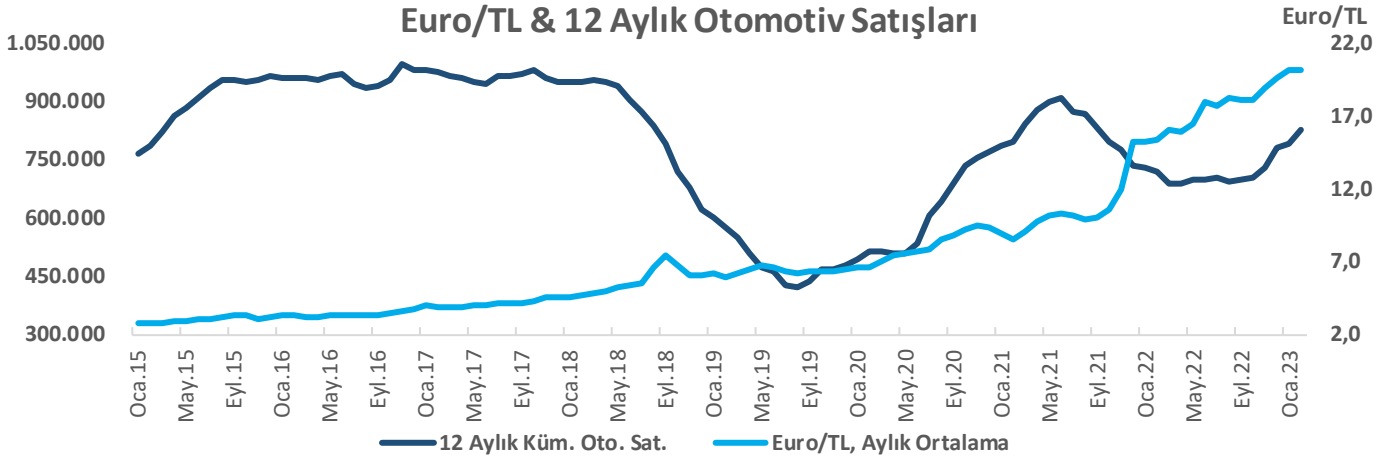


# Otomotiv Sektör Raporu

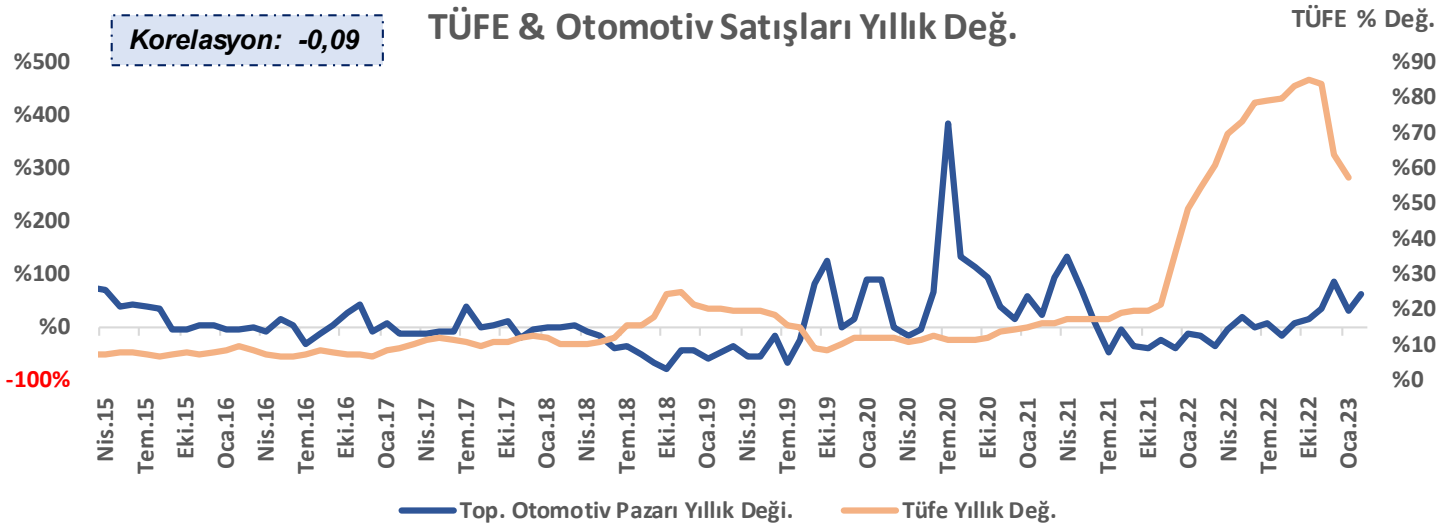
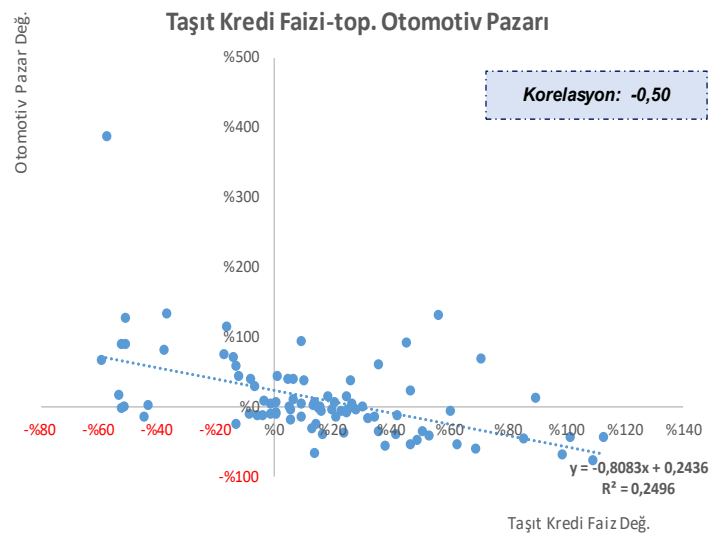
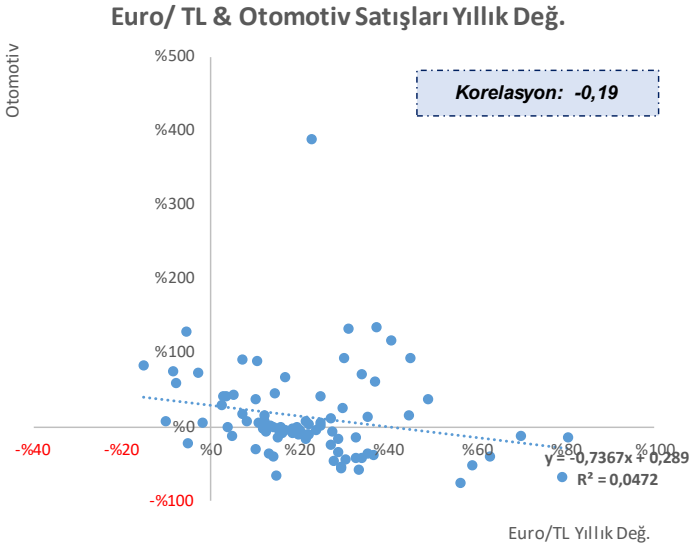
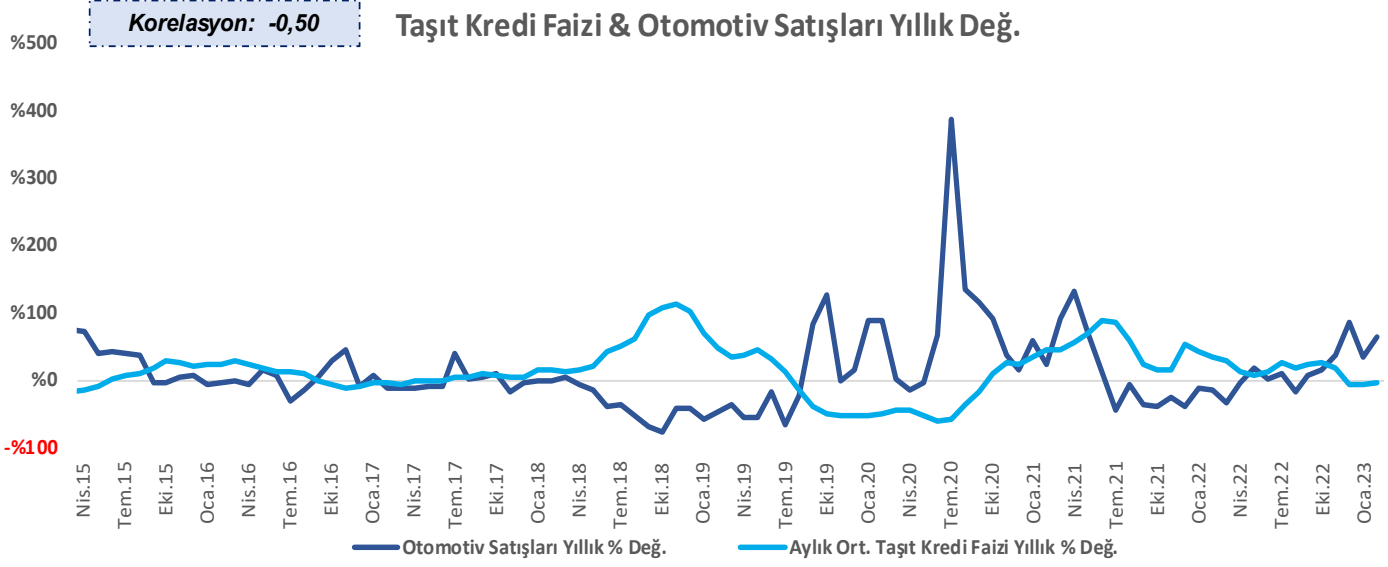


## Otomotiv Sektörü ile Makroekonomik Parametreler Arasındaki İlişkiler

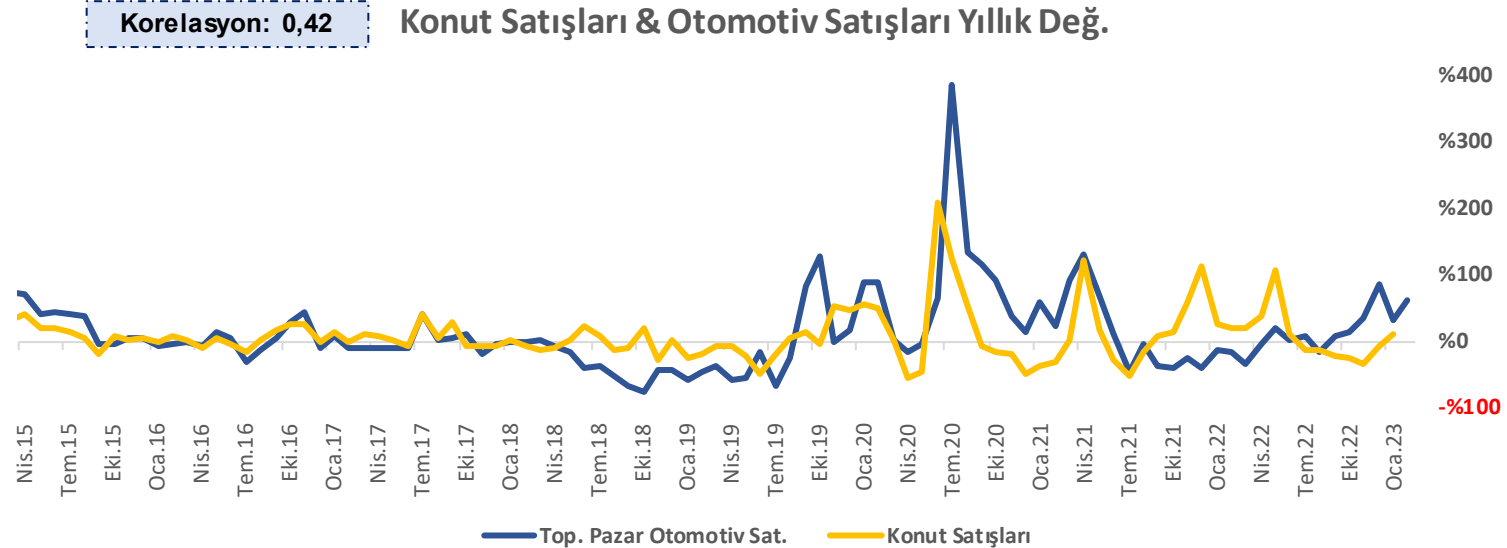
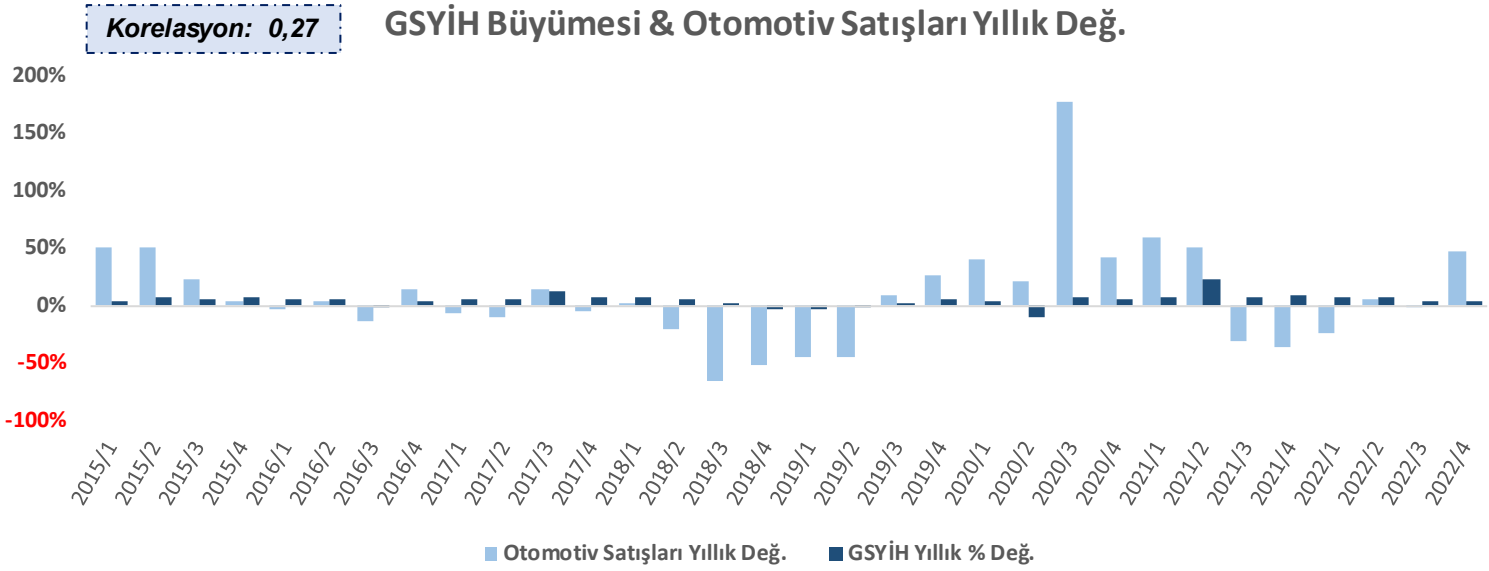
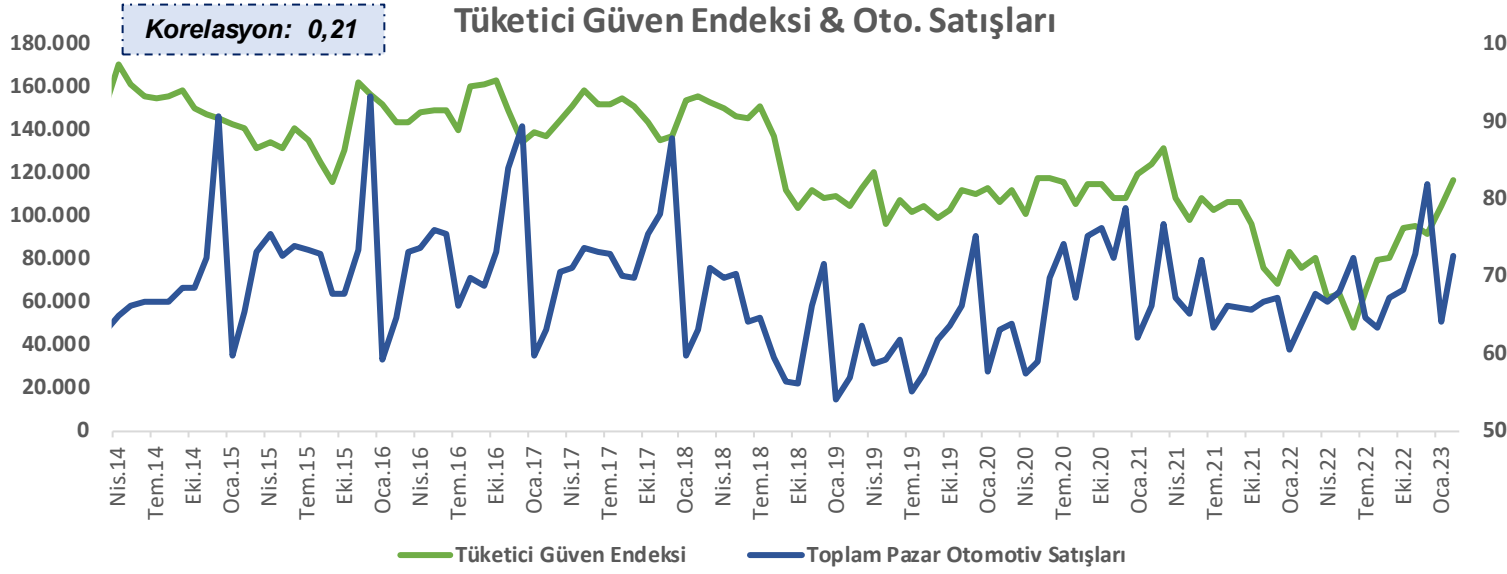
Çeşitli değişkenler baz alınarak otomobil pazarının bu değişkenlerle olan zaman içerisindeki değişimleri grafiklerde gösterilmiştir. Ayrıca bazı değişkenlerle aralarında korelasyon kurularak korelasyon değerleri belirtilmiştir.



# Otomotiv Sektör Raporu



# Otomotiv Sektör Raporu

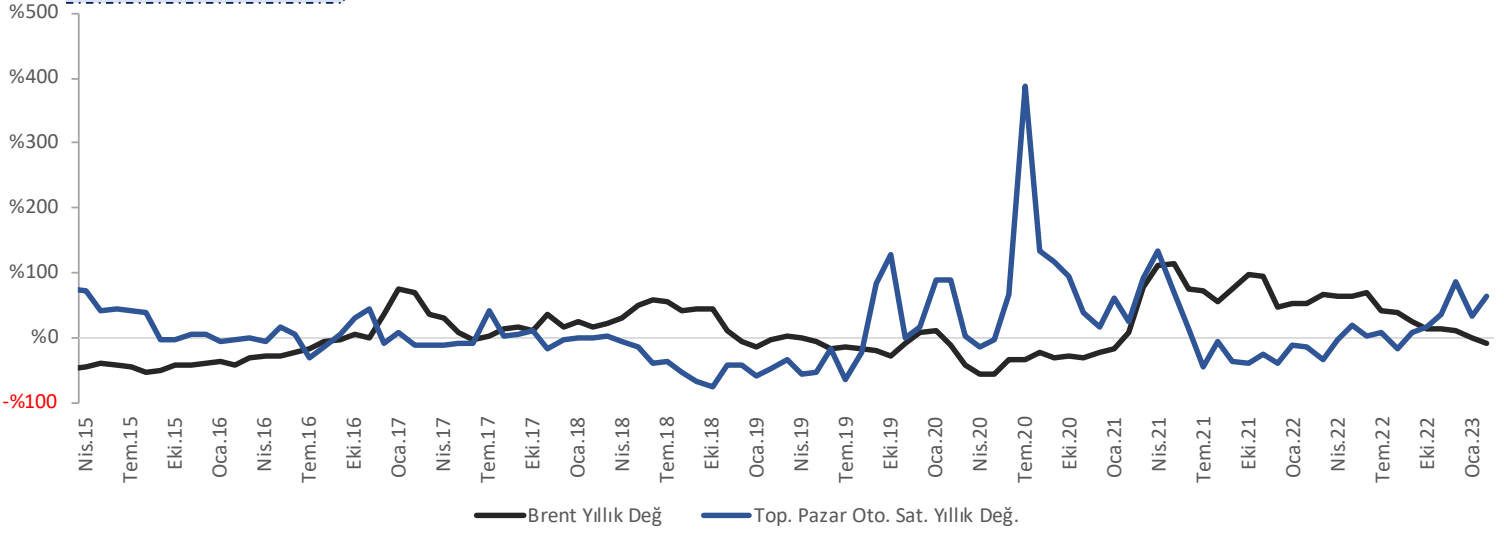




# Otomotiv Sektör Raporu

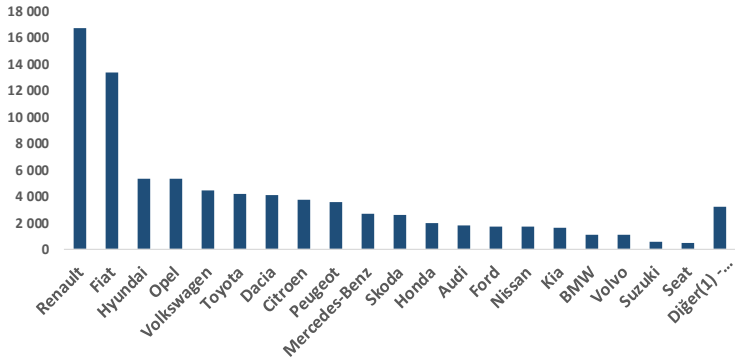
Korelasyon: -0,23

## Brent Tipi Petrol & Otomotiv Satışları Yıllık Değişim

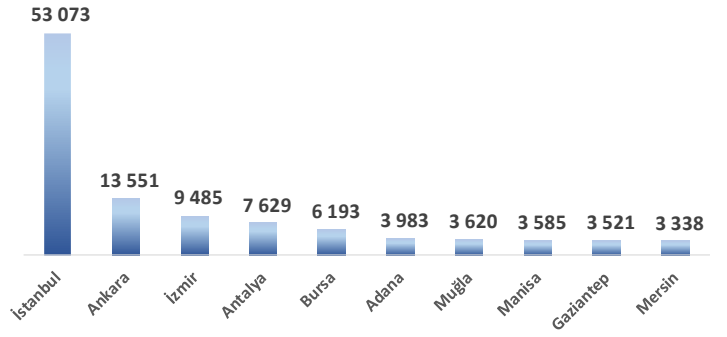


## TÜİK Motorlu Kara Taşıtları İstatistikleri

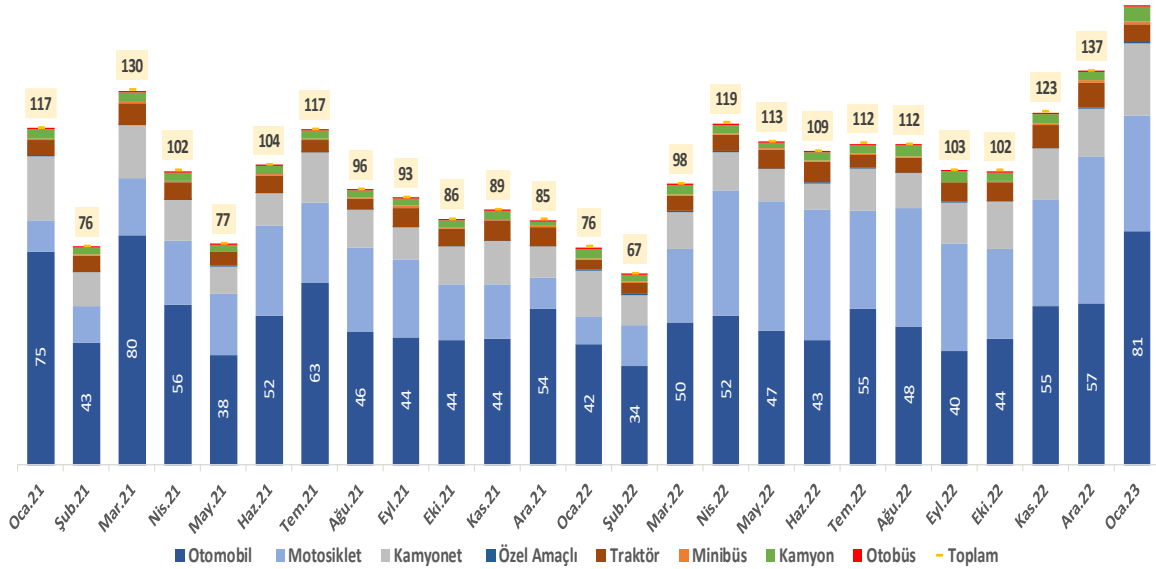
Trafığe kaydı yapılan otomobillerin markalara göre dağılımı, Şubat 23



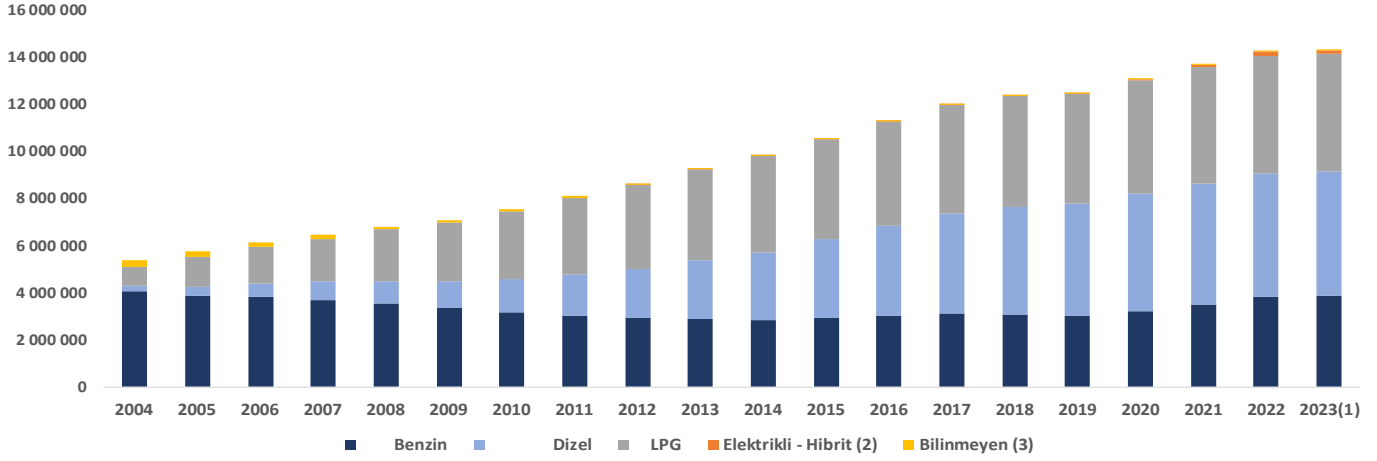
Trafığe kaydı yapılan otomobillerin markalara göre dağılımı, Şubat 23



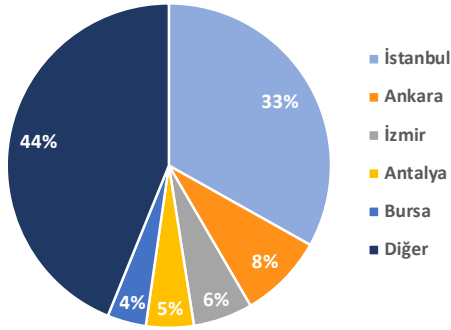
Trafığe kaydı yapılan taşıt sayısı (x1000 Adet)



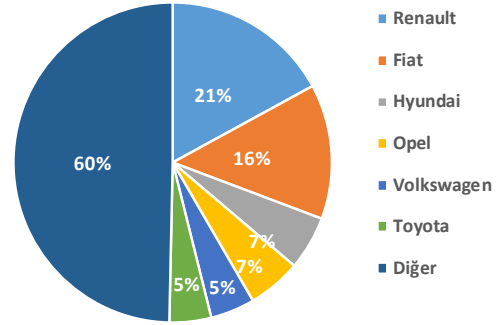
Trafiğe kayıtlı otomobillerin yakıt cinsine göre dağılımı



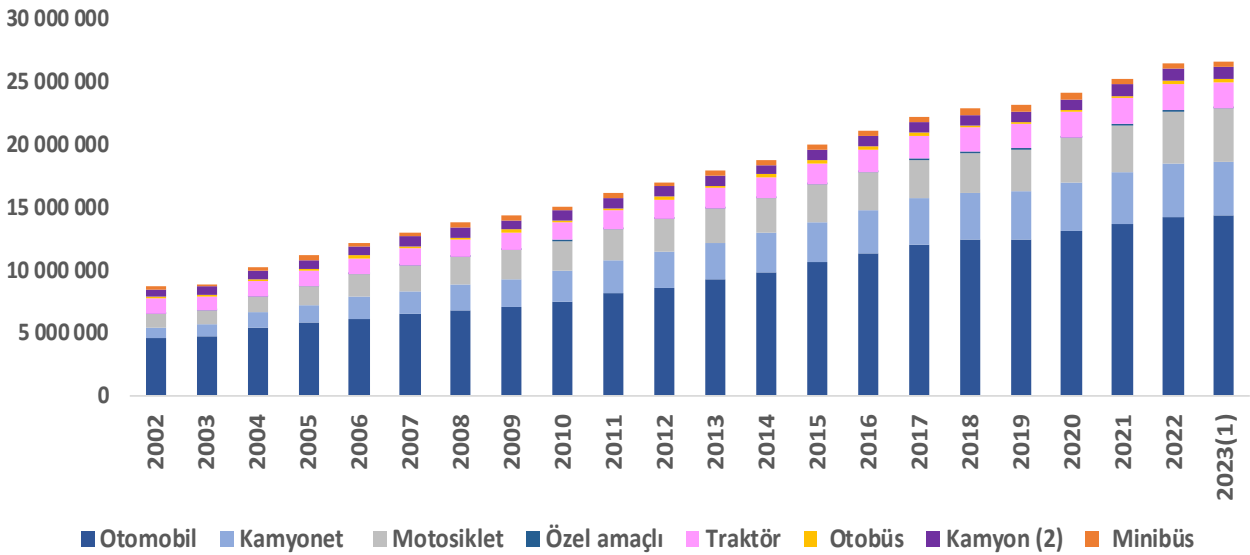
Trafiğe kaydı yapılan taşıtların illere göre dağılımı, Şubat 2023



Trafiğe kayıtlı otomobillerin markalara göre dağılımı, Şubat 2023

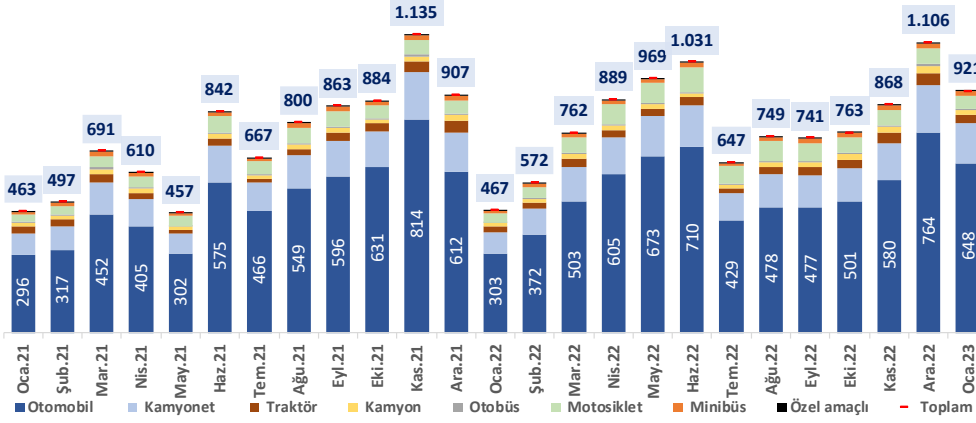


Yıllara göre motorlu kara taşıtları sayısı



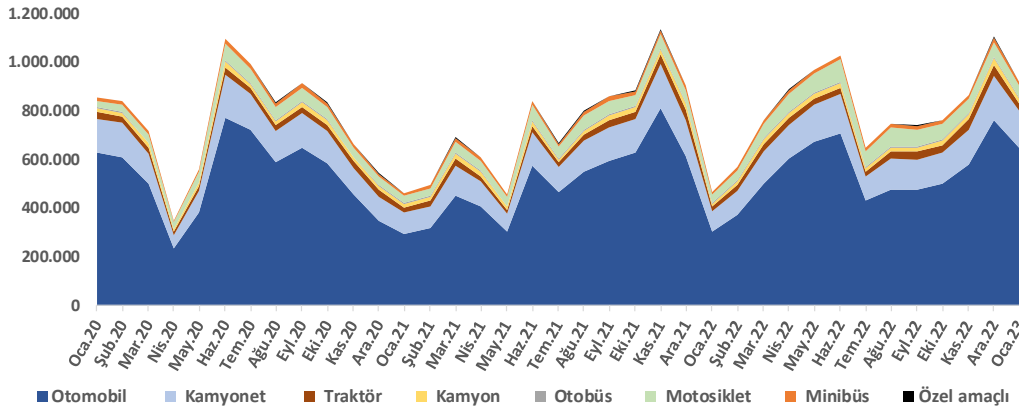
# Otomotiv Sektör Raporu

Aylara göre devri yapılan motorlu kara taşıtları sayısı (x1000 adet)



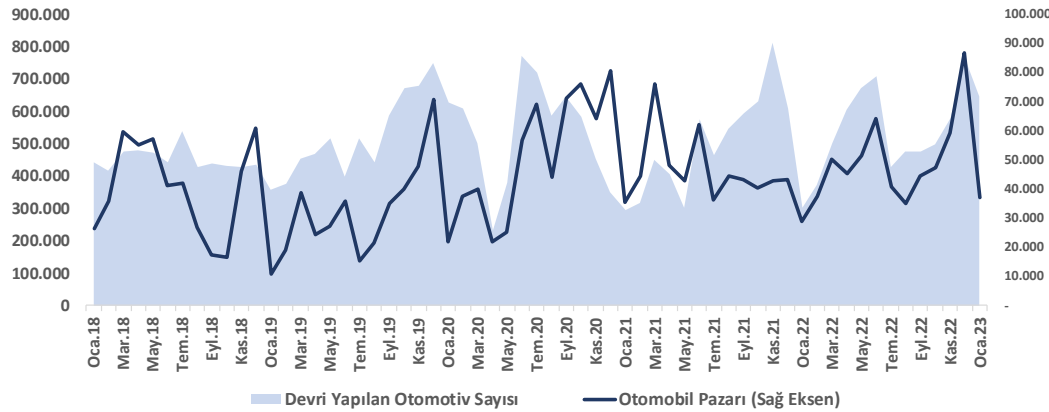
TÜİK Motorlu Kara Taşıtları İstatistiklerine bakıldığında **Kasım** ayında **868.001** adet araç devri gerçekleştirilmiştir. Noter aracılığıyla devri gerçekleşen araçların **580.271** adedi otomobillerden oluşmaktadır. Otomotiv Distribütörleri Derneği (ODD) verilerine göre ilgili ayda, otomobil pazarı **59.222** adet olarak gerçekleşti.

Aylara göre devri yapılan motorlu kara taşıtları sayısı



Devri yapılan motorlu kara taşıtları sayısı verilerine yıllara sari bir şekilde baktığımızda, devri gerçekleşen araçlar arasında en büyük payı otomobiller almaktadır. 2020 yılının başında Covid-19 salgının yarattığı arz ve talep kaynaklı kısıntılar sektörde ciddi bir daralma yaratırken sektör, dip noktadan zirveye hızlı toplandı ve sonrasında dalgalı bir seyir izledi.

Devri<sup>1</sup> yapılan motorlu kara taşıtları sayısı ve otomotiv pazarı<sup>2</sup>



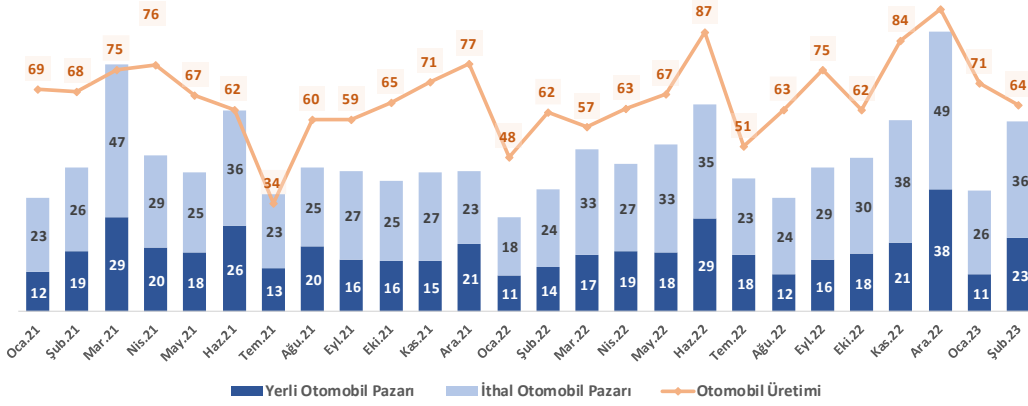
Kaynak: TÜİK, ODD, BMD

2017 yılından itibaren otomobil pazarı ve devri yapılan otomobil sayısına baktığımızda birbirine yakın bir trend izlemiştir.

- (1) Devir, noterler aracılığı ile bir veya daha fazla el değiştiren taşıtları ifade etmektedir.
- (2) Otomotiv Pazarı, ilgili ay veya dönemde yurt içinde satış yapılan otomobil sayısını temsil etmektedir.

## Otomobil ve Hafif Ticari Araç Üretimi & Satışı

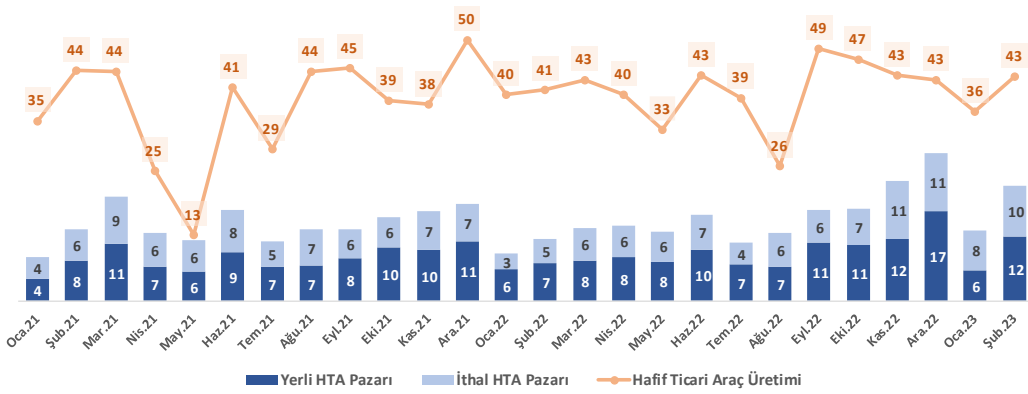
Otomobil Üretimi ve Yerli Otomobil Pazarı (x1000 Adet)



Otomotiv Sanayii Derneği (OSD) tarafından hazırlanan otomobil üretimi verilerine baktığımızda 2023 yılı Şubat ayında **63.751** adet otomobil üretilmiştir.

2023 yılının ilk iki ayında otomobil üretimi, geçtiğimiz yılın aynı dönemine kıyasla **%23** artarak **134.474** adet olarak gerçekleşti.

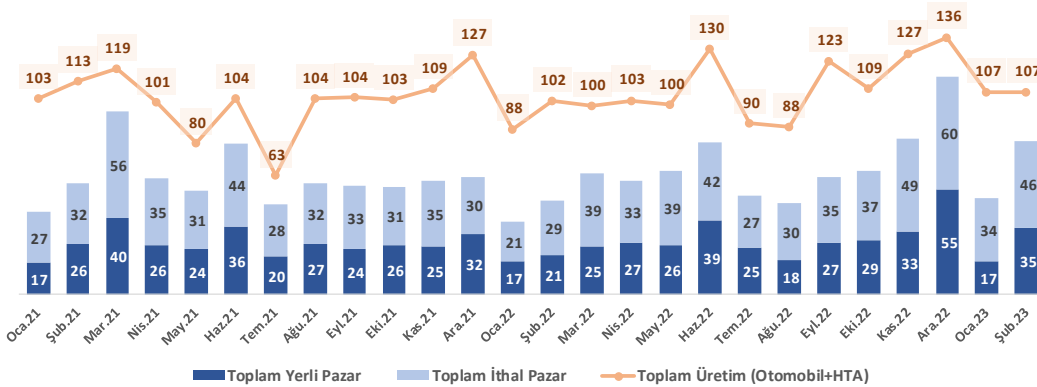
Hafif Ticari Araç Üretimi ve Yerli Hafif Ticari Araç Pazarı (x1000)



Hafif ticari araç (kamyonet+minibüs üretimi) üretimi ise Şubat ayında **43.262** adet gerçekleşmiştir. 2023 yılının ilk iki ayında ise HTA üretimi, geçtiğimiz yılın aynı dönemine kıyasla **%0,81** azalarak **79.688** adet olarak gerçekleşti.

**Şubat** ayında, toplam otomobil ve HTA üretimi **107.013** adet olarak gerçekleşti. Böylelikle toplam üretim **117.001** adet olarak gerçekleşmiş olup önceki yılın aynı dönemine kıyasla **%6,4** artışa işaret etmektedir.

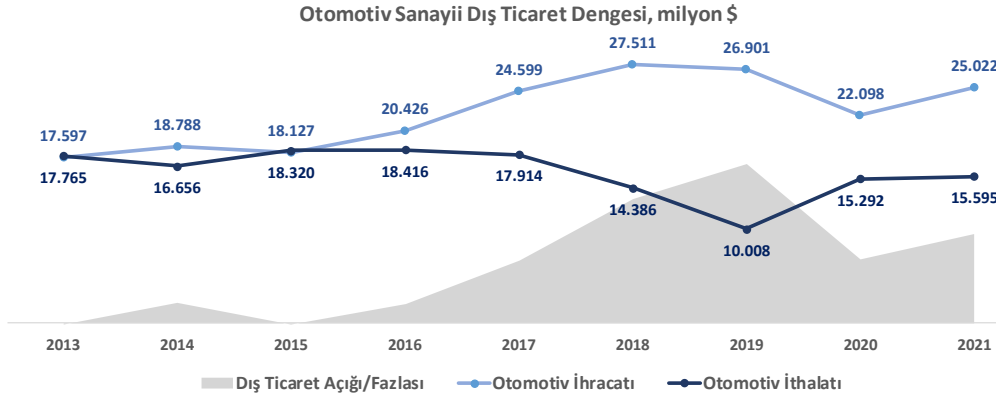
Toplam Otomobil ve HTA Üretimi ve Pazarı (x1000 Adet)



2020 Mart ayı dışında otomobil ve HTA üretiminde yurt içi talebi karşılayacak seviyede üretim gerçekleşmiştir.

Kaynak: OSD, ODD, BMD

## Otomotiv Sanayii Dış Ticaret Dengesi



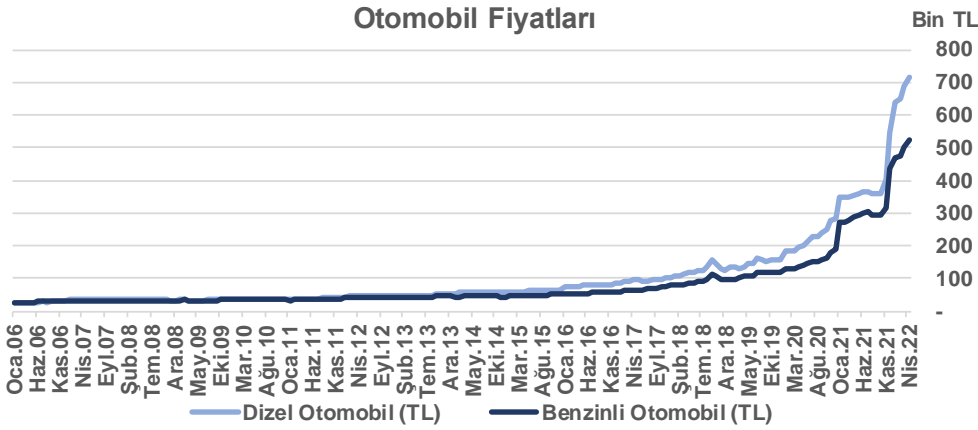
TÜİK tarafından yayımlanan dış ticaret verilerine göre 2021 yılında **25.022 milyon dolar otomotiv ihracatı** gerçekleşirken **15.595 milyon dolar otomotiv ithalatı** gerçekleşti. Böylelikle otomotiv sanayii 2021 yılında 9.427 milyon dolar dış ticaret fazlası verdi. İthalatın ihracatı karşılama oranı ise **%160,4** olarak gerçekleşti.

Otomotiv Sanayii Dış Ticaret Dengesi, m\$				
Yıl	Otomotiv İhracatı	Otomotiv İthalatı	Dış Ticaret Açığı/Fazlası	İhr. İth. Karşılama Oranı
2013	17.597	17.765	-168	99,1%
2014	18.788	16.656	2.132	112,8%
2015	18.127	18.320	-193	98,9%
2016	20.426	18.416	2.010	110,9%
2017	24.599	17.914	6.685	137,3%
2018	27.511	14.386	13.125	191,2%
2019	26.901	10.008	16.893	268,8%
2020	22.098	15.292	6.806	144,5%
2021	25.022	15.595	9.427	160,4%

Kaynak: TÜİK

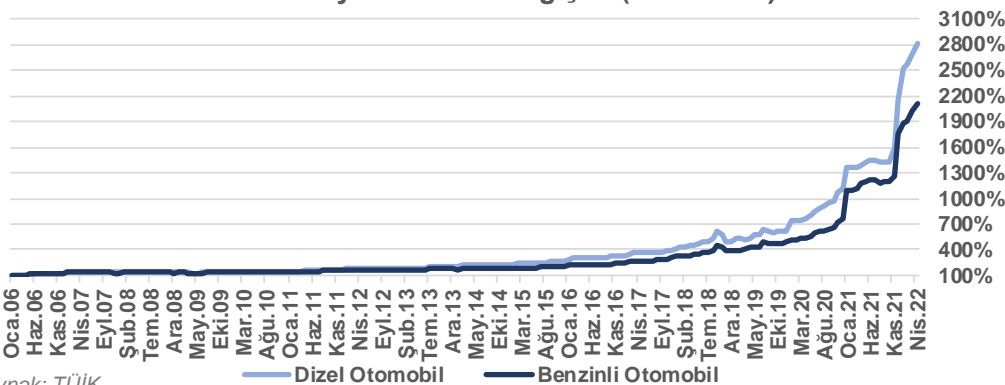
2013-2018 yılları arasında artış trendi sergileyen otomotiv sanayii ihracatı, 2018 yılındaki kriz etkisini bir nebze hissettirmekle birlikte 2020 yılında Covid-19 salgını nedeniyle ihracatta ciddi bir gerileme olmuştur. 2020 yılındaki otomotiv ihracatındaki gerilemeye karşın ithalatta da keskin bir artış yaşanmıştır.

## Otomobil Fiyatları



TÜİK verilerine göre **Nisan** ayında benzinli otomobil fiyatları, aylık **%4,0 artışla** ortalama **523.209 TL** olurken dizel otomobil fiyatları, aylık **%4,2 artışla** ortalama **651.027 TL** olarak gerçekleşti.

## Otomobil Fiyatlarındaki Değişim (2006-2022)

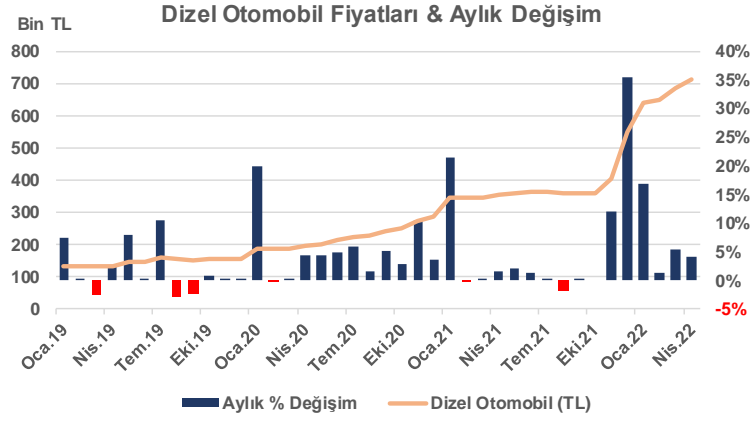
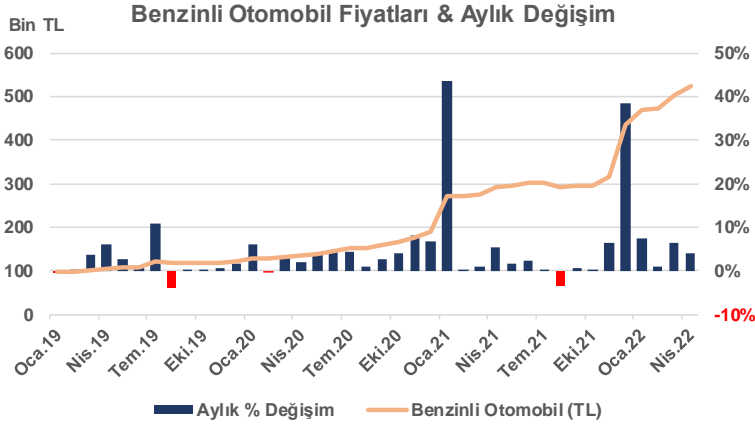


2006'dan bu yana benzinli otomobil fiyatları **%2.105**, dizel otomobil fiyatları **%2.812** artış gösterdi.

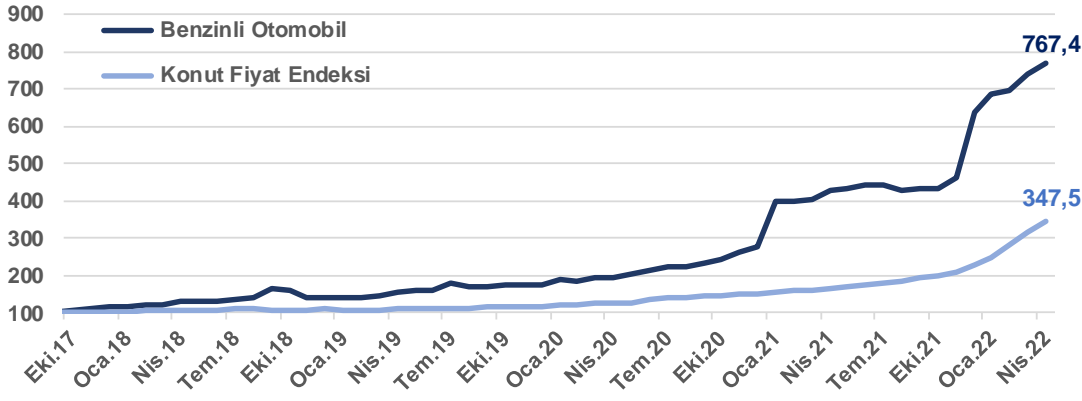
Kaynak: TÜİK



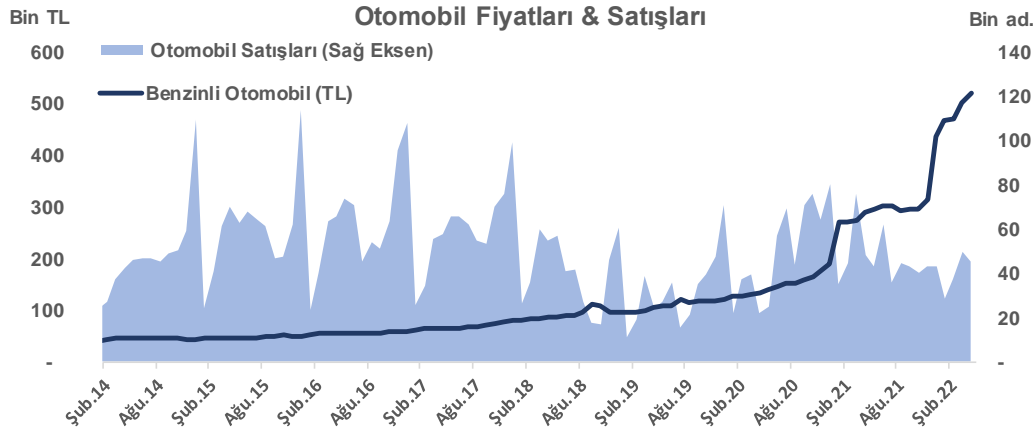
# Otomotiv Sektör Raporu



## Otomobil Fiyatları & Konut Fiyat Endeksi (2017=100)

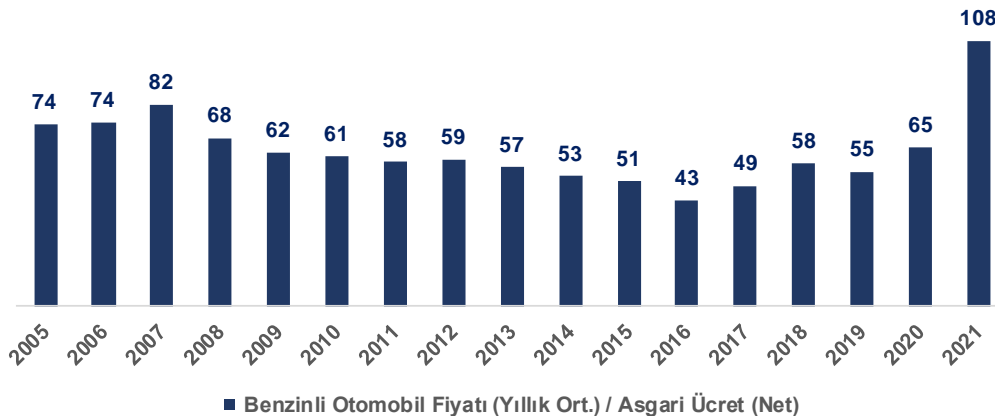


Kaynak: TÜİK



Kaynak: TCMB, TÜİK

## Otomobil Fiyatının Asgari Ücrete Oranı



TCMB tarafından yayımlanan kalite etkisinden arındırılmış Konut Fiyat Endeksi verisi ile otomobil fiyatları verileri yandaki grafikte gösterilmiştir.

2017 yılı baz yıl olarak alındığında **Nisan** ayında Konut Fiyat Endeksi **347,5**, benzinli otomobil fiyatları **767,4** bin TL olarak gerçekleşmiştir. Konut Fiyatları (kalite etkisinden arındırılmış) 2017'den bu yana **%348** artarken benzinli otomobil fiyatları **%767** artış göstermiştir.

2021 yılında ortalama benzinli otomobil fiyatı **303.913 TL**, asgari ücret (net) tutarı **2.826 TL**'dir. Yıllık ortalama benzinli otomobil fiyatlarını asgari ücrete oranladığımızda bu oran, 2021 yılı için **108** olarak gerçekleşmiş olup, cari yılda ortalama benzinli otomobil fiyatı, net asgari ücretin **108** katı olarak gerçekleşmiştir.

## Bizim Menkul Değerler A.Ş

### Araştırma Bölümü

Email : arastirma@bmd.com.tr

Telefon : 0-216-547-1300

#### Önemli Uyarı

Burada yer alan yatırım bilgi, yorum ve tavsiyeleri yatırım danışmanlığı kapsamında değildir. Yatırım danışmanlığı hizmeti, yetkili kuruluşlar tarafından kişilerin risk ve getiri tercihleri dikkate alınarak kişiye özel sunulmaktadır. Burada yer alan yorum ve tavsiyeler ise genel niteliktedir. Bu tavsiyeler mali durumunuz ile risk ve getiri tercihlerinize uygun olmayabilir. Bu nedenle, sadece burada yer alan bilgilere dayanarak yatırım kararı verilmesi beklentilerinize uygun sonuçlar doğurmayabilir.

Burada yer alan bilgiler Bizim Menkul Değerler A.Ş. (BMD) tarafından okuyucuyu bilgilendirme amacı ile BMD'nin güvenilir olduğu düşünüldüğü yayımlanmış bilgilerden ve veri kaynaklarından derlenerek hazırlanmıştır. Kullanılan bilgilerin hatasızlığı ve/veya eksiksizliği konusunda BMD hiçbir şekilde sorumlu tutulamaz. BMD Araştırma raporları şirket içi ve dışı dağıtım kanalları aracılığıyla tüm BMD müşterilerine eşzamanlı olarak dağıtılmaktadır. Ayrıca, Burada yer alan tahmin, yorum ve tavsiyeler dökümanın yayınlandığı tarih itibarıyla geçerlidir. BMD Araştırma Bölümü daha önce hazırladığı ya da daha sonra hazırlayacağı raporlarda bu raporda sunulan görüş ve tavsiyelerden farklı ya da bu raporda sunulan görüş ve tavsiyelerle çelişen başka raporlar yayımlayabilir. Çelişen fikir ve tavsiyeler bu raporu hazırlayan kişilerden farklı zaman dilimlerine işaret ediyor, farklı analiz yöntemlerini içeriyor ya da farklı varsayımlarda bulunuyor olabilir. Böyle durumlarda, BMD'nin bu raporlardaki tavsiye ve görüşlerle çelişen diğer BMD Araştırma Bölümü raporlarını okuyucunun dikkatine sunma zorunluluğu yoktur. BMD ve ilişkili olduğu firmalar bu raporda adı geçen pay senetlerinde pozisyon sahibi olabilir ve/veya raporun yayınlanma tarihinden sonra işlem yapabilir. Ayrıca yatırımcılar bu raporda adı geçen şirketlerle BMD ve/veya diğer ilişkili firmalarının iş ilişkisi içerisinde olabileceğini kabul ederler.

Bu çalışma kesinlikle tekrar çıkarılmak, çoğaltılmak, kopyalanmak ve/veya okuyucudan başkasına dağıtılmak üzere hazırlanmamıştır ve BMD Araştırma Bölümü'nün izni olmadan kopyalanamaz ve çoğaltılıp dağıtılamaz. Okuyucuların bu raporun içeriğini oluşturan yatırım tavsiyeleri, tahmin ve hedef fiyat değerlemeleri de dahil olmak üzere tüm yorum ve çıkarımların, BMD Araştırma Bölümü'nün izni olmadan başkalarıyla paylaşmamaları gerekmektedir. BMD bu araştırma raporunu yayınlamaya, müşterilerine ve gerekli yatırım profesyonellerine dağıtmaya yetkilidir. BMD Araştırma Bölümü gerekli olduğunu düşündüğünde düzenli olarak yatırım tavsiyelerini güncellemekte ve temel analize dayalı araştırma raporları hazırlamaktadır. Bununla birlikte, bu çalışma herhangi bir hisse senedinin veya finansal yatırım enstrümanlarının alımı ya da satımı için BMD ve/veya BMD tarafından direk veya dolaylı olarak kontrol edilen herhangi bir şirket tarafından gönderilmiş bir teklif ya da öneri oluşturmamaktadır. Herhangi bir alım-satım ya da herhangi bir enstrümanın halka arzına talepte bulunma kararı bu çalışmaya değil, arz edilen yatırım aracı ile ilgili kamuya duyurulmuş ve yayınlanmış izahname ve sirkülere dayanmalıdır. BMD ya da herhangi bir BMD çalışanı bu raporun içeriğindeki görüş ve tavsiyelere uyulması sebebiyle doğabilecek doğrudan ya da dolaylı herhangi bir zarar ya da kayıpla ilgili olarak sorumlu tutulamaz.