



Bizim Menkul Değerler A.Ş.

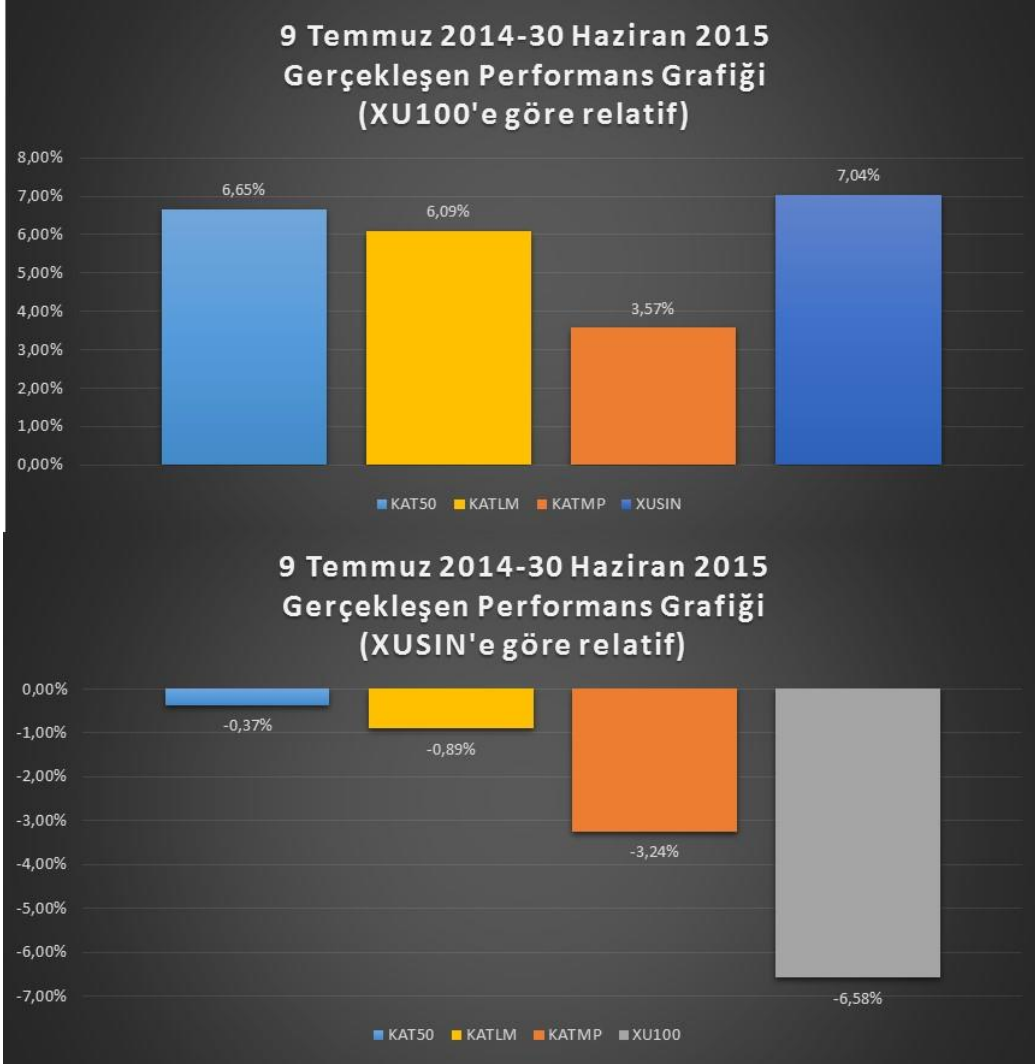
Basın Bülteni

8 Temmuz 2015

2011 yılından beri yayınlanan Katılım 30 Endeksi ve Temmuz 2014 tarihinden itibaren hesaplanmaya başlayan Katılım 50 ve Katılım Model Portföy Endeksleri'ne ait 1 yıllık performans sonuçlarını elde ettiğimiz bugünlerde sonuçları paylaşmaya devam ediyoruz. BİST Sınai Endeksi'nin BİST 100'e göre daha iyi performans gösterdiği bu dönemde (Temmuz 2014-Haziran 2015 12 aylık dönemde %7,04, Ocak 2015-Haziran 2015 6 aylık dönemde %8,87) Katılım Endeksleri içerisinde de Katılım 50 Endeksi'nin öne çıktığı görülmektedir. 12 aylık dönemde (yaklaşık) Katılım 50 Endeksi (KAT50) %10,40, Katılım 30 Endeksi (KATLM) %9,81 ve Katılım Model Portföy Endeksi (KATMP) ise %7,21 değer kazanmışlardır. Aşağıdaki grafiklerden de görülebileceği gibi bütün Katılım Endeksleri, Temmuz 2014-Haziran 2015 12 aylık dönemde BİST 100'e göre göreceli olarak daha yüksek performans gösterirken BİST Sınai bütün endekslerden daha yüksek getiri elde etmiştir.



Bizim Menkul Değerler A.Ş.



Temmuz 2014 tarihinden itibaren Borsa İstanbul'da **KAT50**, **KATLM** ve **KATMP** kodları ile işlem görmeye başlayan Endekslerin, Endeks Danışmanlığı'nı Katılım Bankaları Birliği desteği ile Bizim Menkul Değerler yapmaktadır.

Katılım 50 Endeksi, Katılım 30 Endeksi ve Katılım Model Portföy Endeksi ile ilgili ayrıntılı bilgiye [www.katilimendeksi.org](http://www.katilimendeksi.org) adresinden ulaşılabilir.