

BMD ARAŞTIRMA MODEL PORTFÖY 13.09.2017

HİSSE	PORTFÖYE GİRİŞ			CARİ FİYAT/DEĞER			SON DÖNEM (TL)			DEĞER		Günlük Ort. İşlem Hacmi (bin TL)
	LİSTE	Tarih	Fiyat (TL)	Kapanış Fiyatı (TL)*	Hedef Fiyat (TL)**	Piyasa Değeri (bin TL)	Firma Değeri (bin TL)	Net Fin. Borç (bin TL)	Özkaynak (Bin TL)	Hedef Piyasa Değeri (bin TL)	Getiri Potansiyeli (%)	
ARCLK	02.06.2014	12,41	23,12	22,06	15,622.836	20.380.834	4.757.998	6.192.894	14.907.235	-5%	32.776	
BIMAS	04.05.2016	53,98	75,25	71,00	22.845.900	22.271.556	-574.344	1.864.718	21.555.600	-6%	36.376	
PETKM	19.07.2011	1,39	6,37	7,62	9.555.000	10.876.995	1.321.995	3.053.754	11.430.000	20%	152.033	
TCELL	25.02.2013	9,77	13,38	13,71	29.436.000	35.635.652	6.199.652	14.162.011	30.162.000	2%	98.948	
TUPRS	12.01.2009	8,36	123,00	109,20	36.693.204	30.801.562	5.891.642	8.971.125	27.345.755	-11%	109.201	
TOASO	14.02.2017	25,68	32,30	31,37	16.150.000	18.818.708	2.668.708	3.068.165	15.685.000	-3%	15.719	
TRKCM	07.12.2011	1,27	3,57	4,19	4.034.100	5.293.383	1.259.283	3.514.891	3.896.700	-3%	8.382	
SODA	19.12.2016	4,07	5,26	6,45	4.734.000	4.163.583	-570.417	2.735.567	4.837.500	2%	14.031	
AYGAZ	19.12.2016	10,36	16,39	14,50	4.917.000	5.446.473	529.473	2.696.735	4.350.000	-12%	5.900	
CIMSA	03.05.2010	4,92	15,31	16,88	2.068.143	3.373.229	1.305.086	1.149.880	2.280.225	10%	2.471	
TRGYO	26.10.2010	2,65	6,23	5,95	3.115.027	5.828.511	2.713.484	6.020.522	2.975.024	-4%	4.070	

* Raporun yayımlanma tarihinden önceki günün kapanış fiyatlarını göstermektedir.

** Tüm hedef fiyatlar temettu, bedelli, bedelsiz düzeltmelerini içermekte olup 12 aylık beklenti fiyatlar olarak tanımlanmaktadır.

Model Portföy'ün kritere göreği katılm endeksi kriterlerini karşılamayan hisseler Araştırma Portföy'üne dahil edilmemektedir.

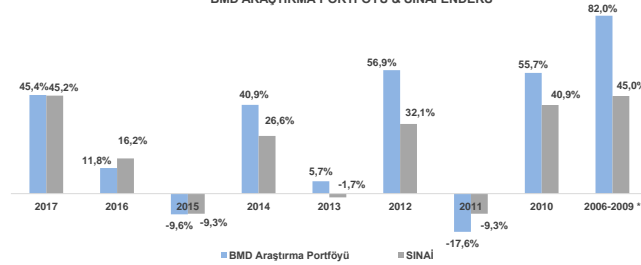
HİSSELER	FİYAT*		GETİRİ	
	05.09.2017	12.09.2017	Haftalık (%)	YBB (%)
LİSTE				
ARCLK	24,10	23,12	-4,1%	12,2%
BIMAS	75,95	75,25	-0,9%	55,8%
PETKM	6,10	6,37	4,4%	87,0%
TCELL	13,10	13,38	2,1%	42,6%
TUPRS	116,90	123,00	5,2%	86,9%
TOASO	32,10	32,30	0,6%	34,5%
TRKCM	3,50	3,57	2,0%	57,3%
SODA	5,28	5,26	-0,4%	24,5%
AYGAZ	15,57	16,39	5,3%	51,4%
CIMSA	14,19	15,31	7,9%	5,9%
TRGYO	5,50	6,23	13,3%	53,3%
ORTALAMA			3,2%	45,4%
BİST-100	108.873	109.130	0,2%	39,7%
BİST-SINAI	119.160	121.349	1,8%	45,2%

* Gün sonu kapanış fiyatı

Performans	BMD Araştırma Portföyü		BİST100	SINAI
	0,04	0,05		
2017	45,4%	39,7%	39,7%	45,2%
2016	11,8%	10,8%	10,8%	16,2%
2015	-9,6%	-18,4%	-18,4%	-9,3%
2014	40,9%	25,7%	26,6%	26,6%
2013	5,7%	-11,3%	-11,3%	-1,7%
2012	56,9%	48,9%	48,9%	32,1%
2011	-17,6%	-22,3%	-22,3%	-9,3%
2010	55,7%	25,6%	40,9%	40,9%
2006-2009 *	82,0%	55,8%	45,0%	45,0%
Ocak'17	10,8%	10,4%	11,7%	11,7%
Şubat'17	0,5%	1,4%	0,1%	0,1%
Mart'17	4,8%	3,1%	2,5%	2,5%
Nisan'17	6,0%	4,6%	4,0%	4,0%
Mayıs'17	6,3%	4,2%	5,6%	5,6%
Haziran'17	2,5%	2,9%	3,9%	3,9%
Temmuz'17	3,8%	4,9%	5,5%	5,5%
Ağustos'17	1,5%	4,0%	3,7%	3,7%
29 Agu'17-05 Eyl'17	-0,7%	-1,4%	-0,4%	-0,4%
05 Eyl'17-12 Eyl'17	3,2%	0,2%	1,8%	1,8%
Kümülatif	702,5%	218,4%	366,2%	366,2%

*: 5 Temmuz 2006 - 31 Aralık 2009

BMD ARAŞTIRMA PORTFÖYÜ & SINAI ENDEKSİ



Takip Listesi	Rapor Tarihi	Kapanış Fiyatı (TL)	Hedef Fiyat (TL)
TATGD	01.11.2016	5,95	6,51
FROTO	29.12.2016	48,48	36,53
THYAO	20.12.2016	10,33	5,65
ISGYO	15.01.2017	1,42	1,66
BİZİM	03.05.2017	12,11	14,89
ENKAI	-	5,30	Özden Geçiriliyor
AKSA	-	12,31	Özden Geçiriliyor
ODAS	-	5,93	Özden Geçiriliyor
EREGL	-	8,03	Özden Geçiriliyor

BMD ALGORİTMİK MODEL PORTFÖY 13.09.2017

LİSTE	Son Giriş Tarihi	Portföye Giriş Fiyatı	Kapanış Fiyatı (TL)	Piyasa Değeri (bin TL)	Firma Değeri (bin TL)	Net Fin. Borç (Bin TL)	Özkaynak (Bin TL)	Günlük Ort. İşlem Hacmi (bin TL)
SELEC	06.09.2017	3,86	3,91	2.421.900	2.726.132	304.232	2.042.690	1,839
CEMST	11.01.2017	2,52	4,27	430.156	475.707	45.550	230.175	8,001
AKCNS	06.09.2017	11,19	11,55	2.211.214	2.666.323	455.110	1.027.009	1,514
EGSER	16.05.2017	3,72	4,77	360.750	354.574	-6.176	258.325	2,218
EKGYO	12.04.2017	2,86	2,89	10.944.000	10.477.442	-466.558	11.356.037	144,468
ERBOS	04.08.2017	75,80	71,10	361.224	311.299	-49.925	200.877	4,825
EREGL	22.02.2017	5,51	8,03	28.070.000	27.844.536	-225.464	15.484.627	116,628
KUTPO	11.01.2017	7,63	6,23	247.484	224.200	-23.284	261.897	2,296
NUHCM	11.01.2017	9,58	10,09	1.514.153	1.727.454	213.301	1.045.441	494
PETUN	08.02.2017	9,81	10,00	433.350,00	436.149	2.799	397.420	386
PNSUT	11.01.2017	15,00	13,92	625.719	702.753	77.034	575.731	793
SODA	11.01.2017	4,39	5,30	4.770.000	4.199.583	-570.417	2.735.567	14,031

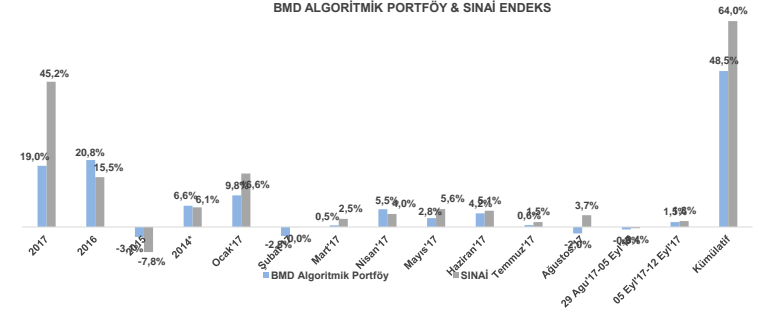
HİSSELER	FİYAT*		GETİRİ
	05.09.2017	12.09.2017	
LİSTE			
ALBRK	1,47	1,49	1,4%
SELEC	3,87	3,90	0,8%
CEMST	4,05	4,26	5,2%
AKCNS	11,13	11,55	3,8%
EGSER	4,70	4,81	2,3%
EKGYO	2,88	2,88	0,0%
ERBOS	67,00	69,20	3,3%
EREGL	8,12	8,02	-1,2%
KUTPO	6,00	6,20	3,3%
NUHCM	9,99	10,08	0,9%
PETUN	9,94	10,00	0,6%
PNSUT	13,81	13,79	-0,1%
SODA	5,28	5,26	-0,4%
ORTALAMA			1,5%
BİST-100	108.873	109.130	0,2%
BİST-SINAI	119.160	121.349	1,8%

* Gün sonu kapanış fiyatı

Performans	BMD Algoritmik Portföy		BİST100	SINAI
	19,0%	39,7%		
2017	19,0%	39,7%	39,7%	45,2%
2016	20,8%	8,9%	10,8%	16,2%
2015	-3,1%	-16,3%	-18,4%	-9,3%
2014	6,6%	7,9%	26,6%	26,6%
Ocak'17	9,8%	18,3%	11,7%	11,7%
Şubat'17	-2,8%	0,3%	0,1%	0,1%
Mart'17	0,5%	3,1%	2,5%	2,5%
Nisan'17	5,5%	4,6%	4,0%	4,0%
Mayıs'17	2,8%	4,2%	5,6%	5,6%
Haziran'17	4,2%	3,6%	5,5%	5,5%
Temmuz'17	0,6%	2,0%	5,5%	5,5%
Ağustos'17	-2,0%	4,0%	3,7%	3,7%
29 Agu'17-05 Eyl'17	-0,8%	-1,4%	-0,4%	-0,4%
05 Eyl'17-12 Eyl'17	1,5%	0,2%	1,8%	1,8%
Kümülatif	48,5%	37,4%	366,2%	366,2%

*2014 yılı getirisini KATMP'nin yayımlanmaya başladığı 09.07.2014 tarihinden itibaren hesaplanmıştır.

BMD ALGORİTMİK PORTFÖY & SINAI ENDEKSİ



BMD ARAŞTIRMA PORTFÖY METEDOLOJİSİ

BMD Araştırma Portföyünün oluşturulmasında ilgili analistin değerlendirme raporu ve raporun Yatırım Komitesi'nce kabul edilmesi önem arz etmektedir. Analist değerlendirme raporunda İNA ve Piyasa Çarpanları metodolojileri ile değerlemesini gerçekleştiren şirketin piyasaya paylaştığı verilerin incelenmesinin yanı sıra şirket ziyareti de gerçekleştirilmektedir. BMD Araştırma Portföyü Temel Analiz, Şirket Yönetim'inin Hedefleri, Analist ve Yatırım Komitesi Görüşü ve Uzun Vadeli Bakış Açılarına göre oluşturulmaktadır

BMD Araştırma Portföy Terimleri:

1.BMD Araştırma Portföyüne eklenen/çıkarılan şirket hisse senetleri mali sektör dışındaki sanayi şirketleridir.

2.**Primİfskonto:** BMD Araştırma Portföyünde yer alan bir şirketin primİfskontosu, o şirketin mevcut fiyatının hedef fiyatının ne kadar üstünde/altında olduğunu gösterir

3.**Primİfskonto Hesaplama:**

Primİfskonto Oranı (%) = (Hissenin Son Kapanış Fiyatı) / (Hedef Hisse Fiyatı) – 1 Hesaplanan primİfskonto oranının negatif olması, şirketin hisse senetlerinin, hesapladığımız hedef değer altında işlem gördüğünü ve bu hedef değere ulaşma (yükselme) potansiyeli olduğunu gösterir. Hesaplanan primİfskonto oranının pozitif olması ise, şirketin hesapladığımız hedef değer üzerinde (primli) işlem gördüğünü gösterir.

BMD Araştırma Portföyüne Ekleme ya da Portföyden Çıkarılma Kriterleri:

1.**Portföye Ekleme:** BMD Araştırma Bölümü tarafından incelenen şirketlerin hedef değer tespiti yapıldığı tarihi itibarıyla %15 ve üzerinde bir getiri potansiyeline sahip olması halinde, bu şirketler BMD Yatırım Komitesi toplantılarında görüşülerek Araştırma Portföyüne eklenip eklenmemesine karar verilir

2.**Portföyden Çıkarılma:** BMD Araştırma Portföyünde yer alan ve hedef piyasa değerinin %15 ve üzerinde bir değere ulaşan şirket hisseleri, portföyden çıkarılır. BMD Araştırma Portföyünde yer alan ve hedef piyasa değerinden %0-%15 aralığında primli işlem gören şirket hisseleri ise, BMD Yatırım Komitesi toplantılarında görüşülerek portföyden çıkarılıp çıkarılmamasına karar verilir. BMD Araştırma Portföyünde yer alan şirketler hedef fiyatına ulaşmamış olsa da, BMD Yatırım Komitesi toplantılarında görüşülerek model portföyden çıkarılabilir.

BMD Araştırma Portföy Performansının Hesaplanması:

Haftalık Performans Hesaplaması: Bir hisse senedinin haftalık performansı, hissenin son iki Pazartesi günü kapanış fiyatı arasındaki değişim olarak hesaplanmaktadır. Haftalık portföy performansı ise Araştırma Portföyünde yer alan her hisse senedinin getirisi eşit olarak ağırlıklanılarak hesaplandığından, Araştırma Portföyünde yer alan her hisse senetlerinin getirisinin aritmetik ortalamasına eşit olmaktadır.

Aylık Performans Hesaplaması: İlgili ayın ilk Pazartesi gününden başlanmak üzere ay içindeki her haftanın performansının aylık bileşik getirisi olarak hesaplanmaktadır. İki aya yayılmış haftaların performansları ise hafta en çok hangi ayın içinde güne sahipse o ayın performansına dahil edilmektedir.

Yıllık Performans Hesaplaması: BMD Araştırma Portföyünün yıllık performansı, yılın her ayında elde edilen getirinin yıllık bileşik getirisi olarak hesaplanmaktadır.

BMD ALGORİTMİK PORTFÖY METEDOLOJİSİ

BMD Algoritmik Model Portföy oluşturulurken herhangi bir şirket ziyareti veya hedef fiyat tespiti yapılmamaktadır. Portföy listesi BMD Algoritmik Model Portföy Kriterlerine göre BMD Araştırma Departmanı tarafından her ayın 1. ve 3. Cuma günü kapanış verilerine göre hesaplanıp Borsa İstanbul'a gönderilmektedir.Takip eden Salı günü ise söz konusu hisseler Borsa İstanbul tarafından endeks olarak hesaplanıp KATMP endeksi adı altında yayınlanmaktadır. Başka bir deyişle portföydeki hisseler iki hafta bir yenilenmekte olup dinamik bir portföy kurgulanmıştır. Ancak kriterler temel verilere dayandığı için yenilenme dönemlerinde genelde 1-2 hisse değişmektedir. Algoritmik Model Portföy'e girecek şirketler söz konusu dönem itibari ile en son açıklanmış Katılım 50 hisselerinden arasından seçilmekte ve 13 hisseden oluşmaktadır. Seçim iki aşamada gerçekleştirilmektedir; ilk aşamada şirketlerin borçluluk ve karlılık gibi önemli bazı finansal rasyoları tespit edilip söz konusu rasyolar kullanılarak her şirkete bir puan atanmaktadır.Şirketler aldıkları puana göre sıralanmakta ve ilk 46 hisse ikinci aşamaya geçmektedir. İkinci aşamada ise şirketlerin sahip olduğu FD/FAVÖK, F/K ve PD/DD çarpanları Sınai hisselerinin FD/FAVÖK, F/K ve PD/DD çarpanları ile karşılaştırılıp Katılım Model Portföyü oluşturulmaktadır.

BMD Algoritmik Portföy Terimleri: (KATMP)

1.BMD Algoritmik Portföy'e eklenen/çıkarılan şirket hisse senetleri Katılım 50 endeksinden yer alan şirketlerdir.

2.**BMD Katılım Model Portföy Performansının Hesaplanması:**

Haftalık Performans Hesaplaması: Bir hisse senedinin haftalık performansı, hissenin son iki çarşamba günü kapanış fiyatı arasındaki değişim olarak hesaplanmaktadır. Haftalık portföy performansı ise Algoritmik Portföy'de yer alan her hisse senedinin getirisi eşit olarak ağırlıklanılarak hesaplandığından portföyde yer alan her hisse senedinin getirisinin aritmetik ortalamasına eşit olmaktadır.

Aylık Performans Hesaplaması: İlgili ayın ilk Çarşamba gününden başlanmak üzere ay içindeki her haftanın performansının aylık bileşik getirisi olarak hesaplanmaktadır. İki aya yayılmış haftaların performansları ise hafta en çok hangi ayın içinde güne sahipse o ayın performansına dahil edilmektedir.

Yıllık Performans Hesaplaması: BMD Algoritmik Portföy'ün yıllık performansı, yılın her ayında elde edilen getirinin yıllık bileşik getirisi olarak hesaplanmaktadır.

Bizim Menkul Değerler A.Ş

Araştırma Bölümü

Email : arastirma@bizimmenkul.com.tr

Telefon : 0-216-547-1300

Önemli Uyarı

Burada yer alan yatırım bilgi, yorum ve tavsiyeleri yatırım danışmanlığı kapsamında değildir. Yatırım danışmanlığı hizmeti, yetkili kuruluşlar tarafından kişilerin risk ve getiri tercihleri dikkate alınarak kişiye özel sunulmaktadır. Burada yer alan yorum ve tavsiyeler ise genel niteliktedir. Bu tavsiyeler mali durumunuz ile risk ve getiri tercihlerinize uygun olmayabilir. Bu nedenle, sadece burada yer alan bilgilere dayanılarak yatırım kararı verilmesi beklentilerinize uygun sonuçlar doğurmayabilir.

Burada yer alan bilgiler Bizim Menkul Değerler A.Ş. (BMD) tarafından okuyucuyu bilgilendirme amacı ile BMD'nin güvenilir olduğunu düşündüğü yayımlanmış bilgilerden ve veri kaynaklarından derlenerek hazırlanmıştır. Kullanılan bilgilerin hatasızlığı ve/veya eksiksizliği konusunda BMD hiçbir şekilde sorumlu tutulamaz. BMD Araştırma raporları şirket içi ve dışı dağıtım kanalları aracılığıyla tüm BMD müşterilerine eşzamanlı olarak dağıtılmaktadır. Ayrıca, Burada yer alan tahmin, yorum ve tavsiyeler dokümanın yayımlandığı tarihi itibarıyla geçerlidir. BMD Araştırma Bölümü daha önce hazırladığı ya da daha sonra hazırlayacağı raporlarda bu raporda sunulan görüş ve tavsiyelerden farklı ya da bu raporda sunulan görüş ve tavsiyelerle çelişen başka raporlar yayınlanabilir. Çelişen fikir ve tavsiyeler bu raporu hazırlayan kişilerin farklı zaman dilimlerine işaret ediyor, farklı analiz yöntemlerini içeriyor ya da farklı varsayımlarda bulunuyor olabilir. Böyle durumlarda, BMD'nin bu raporlardaki tavsiye ve görüşlerle çelişen diğer BMD AraştırmaBölümü raporlarını okuyucunun dikkatine sunma zorunluluğu yoktur. BMD ve ilişkili olduğu firmalar bu raporda adı geçen pay senetlerinde pozisyon sahibi olabilir ve/veya raporun yayınlanma tarihinden sonra işlem yapabilir. Ayrıca yatırımcılar bu raporda adı geçen şirketlerle BMD ve/veya diğer ilişkilirmalarının iş ilişkisi içerisinde olabileceğini kabul ederler.

Bu çalışma kesinlikle tekrar çıkarılmak, çoğaltılmak, kopyalanmak ve/veya okuyucudan başkasına dağıtılmak üzere hazırlanmamıştır ve BMD Araştırma Bölümü'nün izni olmadan kopyalanamaz ve çoğaltılıp dağıtılamaz. Okuyucuların bu raporun içeriğini oluşturan yatırım tavsiyeleri, tahmin ve hedef fiyat değerlemeleri de dahil olmak üzere tüm yorum ve çıkarımların, BMD Araştırma Bölümü'nün izni olmadan başkalarıyla paylaşmaması gerekmektedir. BMD bu araştırma raporunu yayınlamaya, müşterilerine ve gerekli yatırım profesyonellerine dağıtmaya yetkilidir. BMD Araştırma Bölümü gerekli olduğunu düşündüğünde düzenli olarak yatırım tavsiyelerini güncellemekte ve temel analize dayalı araştırma raporları hazırlamaktadır. Bununla birlikte, bu çalışma herhangi bir hisse senedinin veya finansal yatırım enstrümanlarının alımı ya da satımı için BMD ve/veya BMD tarafından direkt veya dolaylı olarak kontrol edilen herhangi bir şirket tarafından gönderilmiş bir teklif ya da öneri oluşturmamaktadır. Herhangi bir alımsatım ya da herhangi bir enstrümanın halka arzına talepte bulunma kararı bu çalışmaya değil, arz edilen yatırım aracı ile ilgili karuya duyurulmuş ve yayımlanmış izahname ve sirkülere dayanmalıdır. BMD ya da herhangi bir BMD çalışanı bu raporun içeriğindeki görüş ve tavsiyelere uyulması sebebiyle doğabilecek doğrudan ya da dolaylı herhangi bir zarar ya da kayıpla ilgili olarak sorumlu tutulamaz.