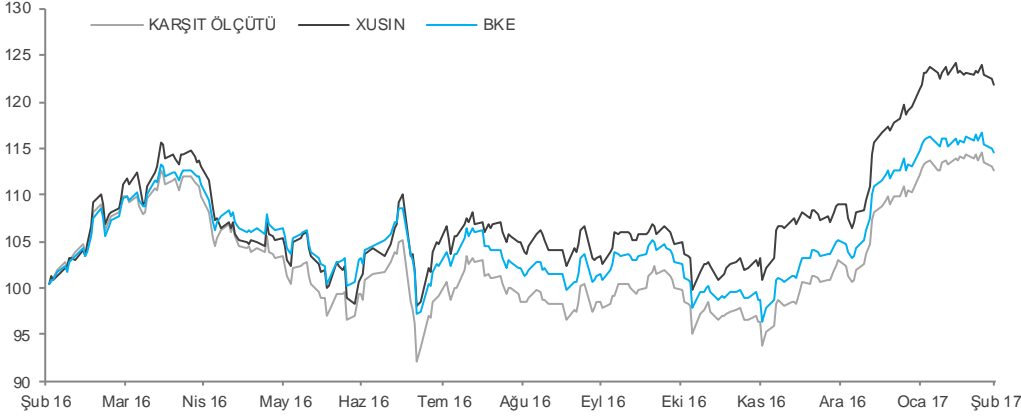


# BİZİM PORTFÖY YÖNETİMİ A.Ş.

## KATILIM 30 ENDEKSİ

### HİSSE SENEDİ FONU



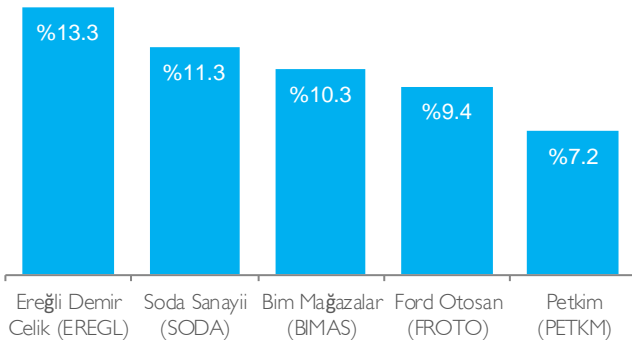
Getiri performansı	1 ay	3 ay	Ytd	1 yıl	Ktd
Fon getirisi	-%0.82	%15.93	%8.89	%14.53	%48.15
Fon relatif getirisi	-%0.59	-%0.91	-%0.30	%1.99	-%15.42
Reel fon getirisi (TÜFE)	-%1.62	%10.42	%5.42	%3.99	%1.30
Reel fon getirisi (USD)	%4.12	%9.81	%6.60	-%6.00	-%25.58

### FON YÖNETİCİSİ GÖRÜŞLERİ

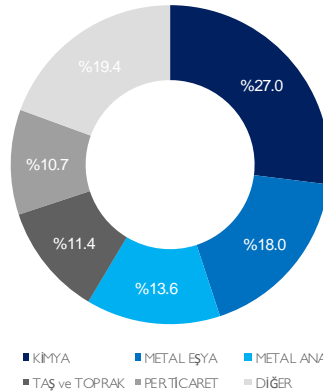
Yurtiçi piyasalarda FED' in Mart ayında faiz artırma ihtimalinin artmasına rağmen alımlara olan talebin arttığını gözlemlemekteyiz. Mart ayında FED beklentisine rağmen alımların ivme kazandığını görsek de önümüzdeki günlerde volatilitenin arttığını görebiliriz. FED'in hamleleri gelişmekte olan ülke piyasaları için belirleyici olacak.

Risk performansı	1 ay	3 ay	Ytd	1 yıl	Ktd
Korelasyon	%83.16	%99.90	%99.71	%97.62	%98.01
Beta	0.98	0.94	0.95	0.87	0.99
Volatilité	%8.59	%12.56	%11.79	%15.26	%21.45

### FON VARLIK DAĞILIMI



### SEKTÖREL DAĞILIM



### PORTFÖY STRATEJİSİ

Hisse Senedi - %80 (minimum)  
Hisse Senedi Yoğun Fon

DÜŞÜK RİSK YÜKSEK RİSK

1 2 3 4 5 6 7

28 Şubat 2017 itibariyle

Kuruluş Tarihi 16.05.2012

Fon Yöneticisi Bizim Portföy Yönetimi A.Ş.

Net Aktif Değeri 1801900.000 TL

Min. Alınabilir Pay Adedi 1.000

İşlem Saatleri (Alış) T+1 (14:00'e kadar)

İşlem Saatleri (Satış) T+2 (14:00'e kadar)

Yönetim Ücreti (günlük) %0,0026

Toplam Gider Oranı %1,95

Fon Karşılaştırma Ölçütü

%100 KATLM

### PORTFÖY DAĞILIMI ÖZETİ

Ereğli Demir Çelik (EREGL)	%13.34
Soda Sanayii (SODA)	%11.35
Bim Mağazalar (BIMAS)	%10.26
Ford Otosan (FROTO)	%9.39
Petkim (PETKM)	%7.19
Akçansa (AKCNS)	%4.77
Türk Traktör (TTRAK)	%4.30
Aygaz (AYGAZ)	%3.69
Tat Gıda (TATGD)	%3.49
Selçuk Ecza Deposu (SELEC)	%2.84
Sub Total	%70.63

\*Portföy dağılımı her zaman değiştirilebilir

### DİĞER FONLAR

Fon	Korel.	Beta	Ytd	Ktd
AAA fonu	%98.67	0.77	%4.89	%45.71
AYK fonu	%93.68	0.94	%0.50	%7.37
BAA fonu	%96.79	0.61	%9.73	%132.02
BKE fonu	%99.71	0.95	%8.89	%48.15
BKR fonu	%79.92	1.01	%0.43	%21.68
BZL fonu	%97.61	0.70	%5.16	%197.86
KTA fonu	%99.99	0.93	%10.81	%141.60

**[ÖNEMLİ UYARI]** Sunulan veriler geçmiş dönemi yansıtmaktadır ve bilgilendirme amacıyla sunulmaktadır. Fonun geçmiş performansı gelecek dönem performansı için bir gösterge olamaz. Yatırım getirisi ve anapara tutarı fonun satışı neticesinde dalgalanabilir ve başlangıç maliyetinden daha yüksek veya daha düşük gerçekleşebilir. Rapor kapsamındaki açıklama ve getiri karşılaştırmaları reklam ve ilan niteliği taşımamaktadır ve performans ölçüm özelliğinde değildir. Beta, fonun karşılaştırma ölçütü veya piyasaya göre volatilitesinin (değişkenliğinin) göstergesidir. 1'den büyük bir beta değeri piyasadan daha yüksek değişkenliği ifade ederken 1'den küçük bir beta değeri piyasadan daha düşük değişkenliği gösterir.

FON TÜRÜ
ALTIN FONU
DEĞİŞKEN FON
<b>ENDEKS FON (HİSSE SENEDİ)</b>
FON SEPETİ FONU
GARANTİLİ FON
HİSSE SENEDİ FONU
İŞTİRAK FONU
KARMA FON
KATILIM FONU
KIYMETLİ MADENLER FONU
KORUMA AMAÇLI FON
LİKİT FON
ÖZEL FON
SEKTÖR FONU
SERBEST FON
TAHVİL VE BONO FONU
YABANCI MENKUL KIYMETLER FONU

## DÜŞÜK RİSK

## YÜKSEK RİSK



RİSK DEĞERİ	VOLATİLİTE ARALIĞI	
	DAHİL	HARİÇ
1	0	0,5
2	0,5	2
3	2	5
4	5	10
5	10	15
6	15	25
7	25	

$$\sigma_f = \sqrt{\frac{m}{T-1} \sum_{t=1}^T (r_{f,t} - \bar{r})^2}$$

### RİSK DEĞERİ (RD) Hesaplama Yöntemi (Genel Yöntem)

- 1- RD, fonun volatilitesi dikkate alınarak hesaplanır.
- 2- Volatilite, haftalık getiriler (haftanın ilk iş günü ile son iş günü arasındaki getiriyi ifade eder) kullanılarak hesaplanır. Koruma amaçlı ve garantili fonlar için ise iki haftalık verilerin dikkate alınması gerekir.
- 3- Volatilite fonun faaliyette olduğu son beş yıllık dönemdeki fon getirileri dikkate alınarak hesaplanır. Söz konusu dönemde, fondan temettü dağıtılması halinde bu husus getirilerin hesaplanmasında dikkate alınır.
- 4- Haftalık getiriler kullanılarak hesaplanan volatilitte, aşağıdaki yöntemle yıllık baza çevrilir:

Haftalık veriler kullanılması halinde;

$$T=260 \text{ (5 yıl içerisindeki hafta sayısı)}$$

$$m=52,$$

$r=5$  yıllık dönem içerisindeki haftalık getirilerin aritmetik ortalaması

5-RD, 1 ile 7 arasında bir değer alır. 1 en düşük volatilitte seviyesini, 7 ise en yüksek volatilitte seviyesini gösterir.

6- Volatilite aralıklarının karşılık geldiği risk değeri aşağıdaki tabloda yer almaktadır:

### Bizim Menkul Değerler A.Ş.

www.bmd.com.tr

0216-444-1-263

0216-547-13-00

### ÖNEMLİ UYARI

Burada yer alan bilgiler Bizim Menkul Değerler A.Ş. tarafından okuyucuyu bilgilendirme amacı ile hazırlanmıştır. Yatırım bilgi, yorum ve tavsiyeleri yatırım danışmanlığı kapsamında değildir. Yatırım danışmanlığı hizmeti; aracı kurumlar, portföy yönetim şirketleri, mevduat kabul etmeyen bankalar ile müşteri arasında imzalanacak yatırım danışmanlığı sözleşmesi çerçevesinde sunulmaktadır. Burada yer alan yorum ve tavsiyeler, yorum ve tavsiyede bulunanların kişisel görüşlerine dayanmaktadır. Herhangi bir yatırım aracının alım-satım önerisi ya da belli bir getiri garantisi olarak yorumlanmamalıdır. Bu görüşler mali durumunuz ile risk ve getiri tercihlerinize uygun olmayabilir. Bu nedenle, sadece burada yer alan bilgilere dayanarak yatırım kararı verilmesi beklentilerinize uygun olmayan sonuçlar doğurabilir.

Raporda sunulan veriler geçmiş dönemi yansıtmaktadır ve bilgilendirme amacıyla sunulmaktadır. Fonun geçmiş performansı gelecek dönem performansı için bir gösterge olamaz. Yatırım getirisi ve anapara tutarı fonun satışı neticesinde dalgalanabilir ve başlangıç maliyetinden daha yüksek veya daha düşük gerçekleşebilir. Rapor kapsamındaki açıklama ve getiri karşılaştırmaları reklam ve ilan niteliği taşımaktadır ve performans ölçüm özelliğinde değildir.

Borsa İstanbul Lisans Alan tarafından Endeksin / Endekslerin kullanımına hiçbir şekilde sponsor, garantör veya kefil olmamaktadır, Endeks hesaplamasında kullanılan verilerin sekansı, doğruluğu ve tamliği konusunda herhangi bir garanti vermemektedir; verilerin yayınında oluşabilecek aksaklıklar, verinin ulaşmaması, gecikmesi, eksik ulaşması, yanlış olması, belirli bir nedene dayanarak veri yayınının durdurulması gibi hallerde Lisans Alan ya da üçüncü şahıslar nezdinde oluşabilecek herhangi bir masraf ya da zarardan sorumlu tutulamaz. Endekslerin, hesaplanma ve/veya yayınında oluşabilecek veya Endekslerin karşılaştırma ölçütü olarak kullanılmasından kaynaklanabilecek hata, yanlışlık, noksanlık, gecikme ve/veya ihmalden dolayı hiçbir sorumluluk kabul etmez.

Burada yer alan bilgiler BMD'nin güvenilir olduğunu düşündüğü yayımlanmış bilgilerden ve veri kaynaklarından derlenmiştir. Kullanılan bilgilerin hatasızlığı ve/veya eksiksizliği, hesaplama yöntemlerinden kaynaklanan farklılıklar konusunda BMD hiçbir şekilde sorumlu tutulamaz. BMD raporları şirket içi ve dışı dağıtım kanalları aracılığıyla tüm BMD müşterilerine eşzamanlı olarak dağıtılmaktadır. Ayrıca, burada yer alan tahmin, yorum ve tavsiyeler dökümanın yayımlandığı tarih itibarıyla geçerlidir. BMD daha önce hazırladığı ya da daha sonra hazırlayacağı raporlarda bu raporda sunulan görüş ve tavsiyelerden farklı ya da bu raporda sunulan görüş ve tavsiyelerle çelişen başka raporlar yayımlayabilir. Çelişen fikir ve tavsiyeler bu raporu hazırlayan kişilerden farklı zaman dilimlerine işaret ediyor, farklı analiz yöntemlerini içeriyor ya da farklı varsayımlarda bulunuyor olabilir. Böyle durumlarda, BMD'nin bu raporlardaki tavsiye ve görüşlerle çelişen diğer BMD raporlarını okuyucunun dikkatine sunma zorunluluğu yoktur.

Bu çalışma kesinlikle tekrar çıkarılmak, çoğaltılmak, kopyalanmak ve/veya okuyucudan başkasına dağıtılmak üzere hazırlanmamıştır ve BMD'nin izni olmadan kopyalanamaz ve çoğaltılıp dağıtılamaz. Okuyucuların bu raporun içeriğini oluşturan yatırım tavsiyeleri, tahmin ve hedef fiyat değerlendirmeleri de dahil olmak üzere tüm yorum ve çıkarımların, BMD'nin izni olmadan başkalarıyla paylaşmaması gerekmektedir. BMD bu raporu yayınlamaya, müşterilerine ve gerekli yatırım profesyonellerine dağıtmaya yetkilidir. BMD gerekli olduğunu düşündüğünde düzenli olarak yatırım tavsiyelerini güncellemekte ve temel analize dayalı araştırma raporları hazırlamaktadır. Bununla birlikte, bu çalışma herhangi bir hisse senedinin veya finansal yatırım enstrümanlarının alımı ya da satımı için BMD ve/veya BMD tarafından direkt veya dolaylı olarak kontrol edilen herhangi bir şirket tarafından gönderilmiş bir teklif ya da öneri oluşturmamaktadır. Herhangi bir alım-satım ya da herhangi bir enstrümanın halka arzına talepte bulunma kararı bu çalışmaya değil, arz edilen yatırım aracı ile ilgili kamuya duyurulmuş ve yayımlanmış izahname ve sirkülere dayanmalıdır. BMD ya da herhangi bir BMD çalışanı bu raporun içeriğindeki görüş ve tavsiyelere uyulması sebebiyle doğabilecek doğrudan ya da dolaylı herhangi bir zarar ya da kayıpla ilgili olarak sorumlu tutulamaz.